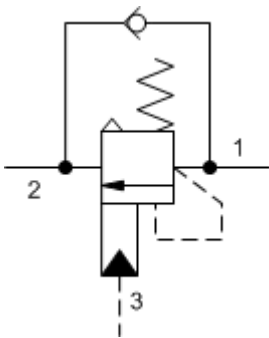
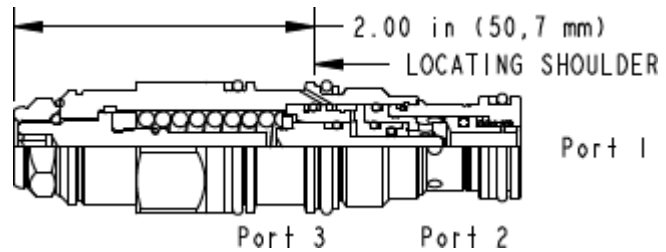


3-Port Atmospherically Referenced



3-Port Atmospherically Referenced, Non-adjustable



Senkbremshalteventile mit Pilotanschluss steuern voreilende (negative) Lasten beim Absenken. Das integrierte Rückschlagventil erlaubt freien Durchfluss vom Wegeventil an Anschluss 2 zur Last an Anschluss 1. In Bremsrichtung (1 nach 2) drosselt ein direktgesteuertes Druckventil, dessen Öffnungsdruck über den Druck an Anschluss 3 (multipliziert mit dem Aufsteuerverhältnis) reduziert wird, den abfließenden Volumenstrom. Wenn kein Aufsteuerdruck an Anschluss 3 anliegt, wird die Last bei einer Druckeinstellung von mindestens 30% über maximalem Lastdruck sicher gehalten. Staudruck an Anschluss 2 hat keinen Einfluss auf die Druckeinstellung, da der Federraum atmosphärisch entlastet ist.

**TECHNISCHE DATEN** NOTE: DATA MAY VARY BY CONFIGURATION. SEE CONFIGURATION SECTION.

Einschraubbohrung	T-11A
Serie	1
Durchfluss	30 L/min.
Aufsteuerverhältnis	4,5:1
Maximal empfohlener Lastdruck bei Maximaleinstellung	215 bar
Maximaleinstellung	280 bar
Einstellbereich: Anzahl Umdrehungen im Gegenuhrzeigersinn vom Min. bis Max. des Einstellbereichs	3
Maximale Ventilleckage bei Schließdruck	0,3 cc/min.
Öffnungsdruck des Rückschlagventils	1,7 bar
Werkseitige Druckeinstellung bei	30 cc/min.
Schließdruck	>85 % vom Einstellwert
Schlüsselweite des Ventelsechskants	22,2 mm
Anzugsdrehmoment des Einschraubventils	41 - 47 Nm
Schlüsselweite des Innensechskants der Verstellung	4 mm
Anzugsmoment der Kontermutter	9 - 10 Nm
Schlüsselweite der Kontermutter	15 mm
Gewicht	0.16 kg.
Seal kit - Cartridge	Buna: 990-011-007
Seal kit - Cartridge	Polyurethane: 990-011-002
Seal kit - Cartridge	Viton: 990-011-006
Seal kit - Cartridge	Buna: 990-011-007
Seal kit - Cartridge	Polyurethane: 990-011-002
Seal kit - Cartridge	Viton: 990-011-006

## OPTION SELECTION EXAMPLE: CABGLHN

VERSTELLUNG	(L)	NUTZBARER EINSTELLBEREICH	(H)	DICHTUNGSMATERIAL	(N)	MATERIAL/COATING
<b>L</b> Standard Spindelverstellung		<b>H</b> 1000 - 4000 psi mit 25 psi Rückschlagventil (70 - 280 bar mit 1,7 bar Rückschlagventil), 3000 psi (210 bar) Standardeinstellung		<b>N</b> Buna-N		Standard Material/Coating
<b>C</b> Verstellgeschützt, Werksvoreinstellung				<b>V</b> Viton		<b>/AP</b> Rostfreier Stahl, passiviert
						<b>/LH</b> Unlegierter Stahl, Zink-Nickel beschichtet

### TECHNICAL FEATURES

- Das Senkbremshalteventil sollte zumindest mit dem Faktor 1,3 über dem maximalen Lastdruck eingestellt sein.
- Drehung im Uhrzeigersinn reduziert den Einstellwert und bewirkt das Absenken der Last.
- Eine Einstellung bis zum Rechtsanschlag ergibt einen Druck von 14 bar.
- Das Umgehungsrückschlagventil hat die gleiche NW wie bei Standardventilen. Nur der Volumenstrom in Bremsrichtung ist reduziert. Siehe Leistungskurven.
- Alle lasthaltenden Ventile wie Senkbremshalteventile und entsperbare Rückschlagventile mit drei Anschlüssen sind innerhalb einer gegebenen Baugröße austauschbar. Die CABG Patrone hat eine verkürzte Einbaulänge und reduzierten Platzbedarf.
- Die Leckrate zum Federraum beträgt maximal 1 Tropfen (0,07 ccm) pro 4000 Schaltungen.
- Das Ventil mit der Standardeinstellung schließt bei 85 % Einstelldruck oder höher. Bei kleineren Einstelldrücken liegt der Schließdruck teilweise unter 85 %.
- Die Integration des Senkbremshalteventils in den Zylinder oder der direkte Anbau an den Hydraulikmotor verbessert die Steifigkeit und die Sicherheit des Systems.
- Dieses Ventil ist zwischen allen Anschlüssen abgedichtet.
- Bei entlasteten Senkbremsventilen wirkt ein kleineres Aufsteuerverhältnis (kleine Steuerdruckverstärkung) stabilisierend auf das System.
- Die schwimmende Bauweise der SUN Einschraubventile kompensiert größere Fertigungs- und Formtoleranzen der Einschraubbohrungen und überhöhte Anzugmomente.

### PERFORMANCE CURVES

