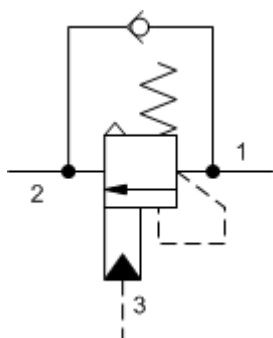
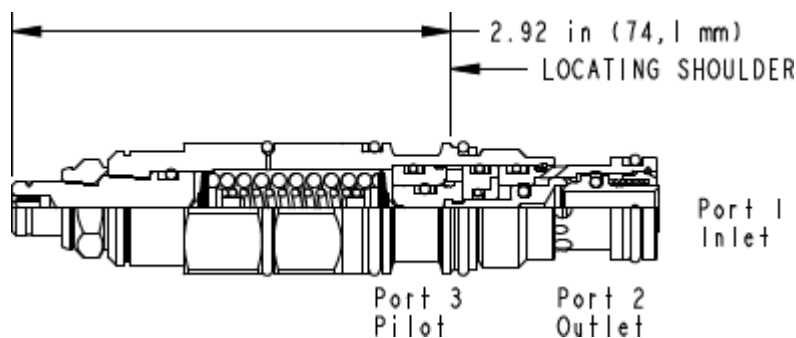


3-Port Atmospherically Referenced



3-Port Atmospherically Referenced, Non-adjustable



Senkbremshalteventile mit Pilotanschluss steuern voreilende (negative) Lasten beim Absenken. Das integrierte Rückschlagventil erlaubt freien Durchfluss vom Wegeventil an Anschluss 2 zur Last an Anschluss 1. In Bremsrichtung (1 nach 2) drosselt ein direktgesteuertes Druckventil, dessen Öffnungsdruck über den Druck an Anschluss 3 (multipliziert mit dem Aufsteuerverhältnis) reduziert wird, den abfließenden Volumenstrom. Wenn kein Aufsteuerdruck an Anschluss 3 anliegt, wird die Last bei einer Druckeinstellung von mindestens 30% über maximalem Lastdruck sicher gehalten. Staudruck an Anschluss 2 hat keinen Einfluss auf die Druckeinstellung, da der Federraum atmosphärisch entlastet ist.

TECHNISCHE DATEN NOTE: DATA MAY VARY BY CONFIGURATION. SEE CONFIGURATION SECTION.

Aufsteuerverhältnis	5:1
Maximal empfohlener Lastdruck bei Maximaleinstellung	320 bar
Maximaleinstellung	420 bar
Einstellbereich: Anzahl Umdrehungen im Gegenuhrzeigersinn vom Min. bis Max. des Einstellbereichs	5
Maximale Ventilleckage bei Schließdruck	0,3 cc/min.
Öffnungsdruck des Rückschlagventils	2,8 bar
Werkseitige Druckeinstellung bei	30 cc/min.
Schließdruck	>85 % vom Einstellwert
Anzugsmoment der Kontermutter	9 - 10 Nm
Schlüsselweite der Kontermutter	15 mm
Seal kit - Cartridge	Buna: 990-211-007
Seal kit - Cartridge	EPDM: 990-011-014
Seal kit - Cartridge	Viton: 990-211-006
Seal kit - Cartridge	Buna: 990-211-007
Seal kit - Cartridge	EPDM: 990-011-014
Seal kit - Cartridge	Viton: 990-211-006

CONFIGURATION OPTIONS

VERSTELLUNG

(L)

L Standard Spindelverstellung

C Verstellgeschützt, Werksvoreinstellung

Model Code Example: CACGLGN

NUTZBARER EINSTELLBEREICH (G)

G 2000 - 6000 psi (140 - 420 bar),
4000 psi (280 bar)
Standardeinstellung

F 1000 - 2500 psi (70 - 175 bar),
2000 psi (140 bar)
Standardeinstellung

DICHTUNGSMATERIAL (N)

N Buna-N

E EPDM

V Viton

MATERIAL/COATING

Standard Material/Coating

/AP Rostfreier Stahl, passiviert

/LH Unlegierter Stahl, Zink-Nickel beschichtet