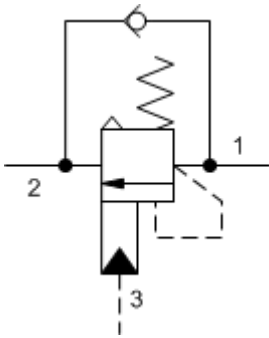
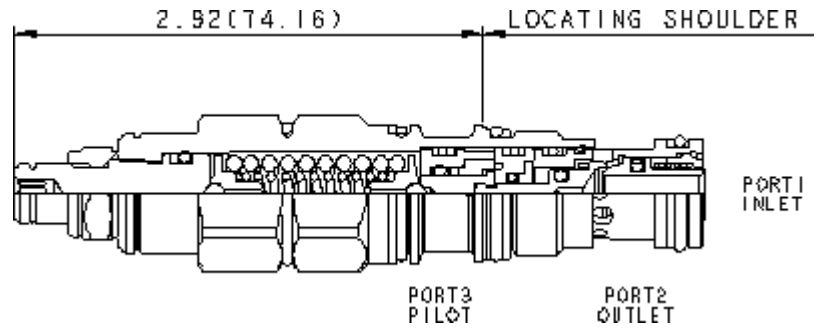


3-Port Atmospherically Referenced



3-Port Atmospherically Referenced, Non-adjustable



Senkbremshalteventile mit Pilotanschluss steuern voreilende (negative) Lasten beim Absenken. Das integrierte Rückschlagventil erlaubt freien Durchfluss vom Wegeventil an Anschluss 2 zur Last an Anschluss 1. In Bremsrichtung (1 nach 2) drosselt ein direktgesteuertes Druckventil, dessen Öffnungsdruck über den Druck an Anschluss 3 (multipliziert mit dem Aufsteuerverhältnis) reduziert wird, den abfließenden Volumenstrom. Wenn kein Aufsteuerdruck an Anschluss 3 anliegt, wird die Last bei einer Druckeinstellung von mindestens 30% über maximalem Lastdruck sicher gehalten. Staudruck an Anschluss 2 hat keinen Einfluss auf die Druckeinstellung, da der Federraum atmosphärisch entlastet ist.

**TECHNISCHE DATEN** NOTE: DATA MAY VARY BY CONFIGURATION. SEE CONFIGURATION SECTION.

|  |                        |
|--|------------------------|
| Aufsteuerverhältnis  | 2:1                    |
| Maximal empfohlener Lastdruck bei Maximaleinstellung   | 320 bar                |
| Maximaleinstellung   | 420 bar                |
| Einstellbereich: Anzahl Umdrehungen im Gegenuhrzeigersinn vom Min. bis Max. des Einstellbereichs | 5                      |
| Maximale Ventilleckage bei Schließdruck  | 0,3 cc/min.            |
| Öffnungsdruck des Rückschlagventils  | 2,8 bar                |
| Werkseitige Druckeinstellung bei   | 30 cc/min.             |
| Schließdruck   | >85 % vom Einstellwert |
| Anzugsmoment der Kontermutter  | 9 - 10 Nm              |
| Schlüsselweite der Kontermutter  | 15 mm                  |
| Seal kit - Cartridge   | Buna: 990-211-007      |
| Seal kit - Cartridge   | Viton: 990-211-006     |
| Seal kit - Cartridge   | Buna: 990-211-007      |
| Seal kit - Cartridge   | Viton: 990-211-006     |

**CONFIGURATION OPTIONS**

**Model Code Example: CACLLGN**

| VERSTELLUNG (L)                                 | NUTZBARER EINSTELLBEREICH (G)  | DICHTUNGSMATERIAL (N) | MATERIAL/COATING                                      |
|---|--|-----------------------|---|
| <b>L</b> Standard Spindelverstellung            | <b>G</b> 2000 - 6000 psi (140 - 420 bar),<br>4000 psi (280 bar)<br>Standardeinstellung | <b>N</b> Buna-N       | Standard Material/Coating                             |
| <b>C</b> Verstellgeschützt, Werksvoreinstellung | <b>F</b> 1000 - 2500 psi (70 - 175 bar),<br>2000 psi (140 bar)<br>Standardeinstellung  | <b>V</b> Viton        | <b>/LH</b> Unlegierter Stahl, Zink-Nickel beschichtet |