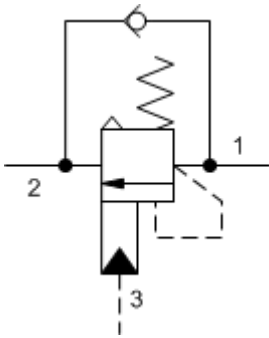
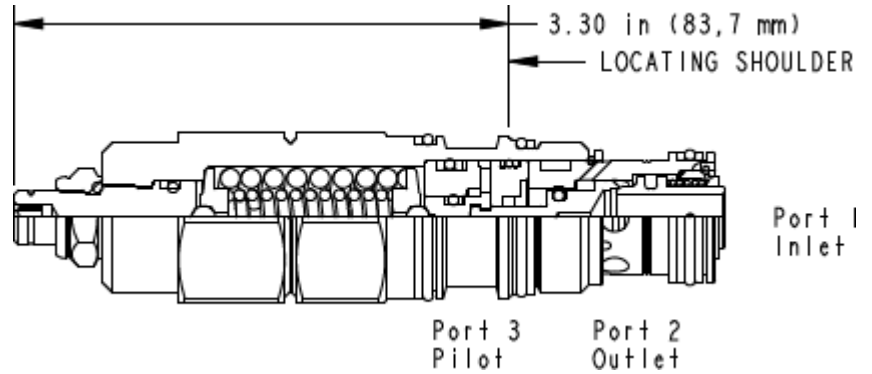


3-Port Atmospherically Referenced



3-Port Atmospherically Referenced, Non-adjustable



Senkbremshalteventile mit Pilotanschluss steuern voreilende (negative) Lasten beim Absenken. Das integrierte Rückschlagventil erlaubt freien Durchfluss vom Wegeventil an Anschluss 2 zur Last an Anschluss 1. In Bremsrichtung (1 nach 2) drosselt ein direktgesteuertes Druckventil, dessen Öffnungsdruck über den Druck an Anschluss 3 (multipliziert mit dem Aufsteuerverhältnis) reduziert wird, den abfließenden Volumenstrom. Wenn kein Aufsteuerdruck an Anschluss 3 anliegt, wird die Last bei einer Druckeinstellung von mindestens 30% über maximalem Lastdruck sicher gehalten. Staudruck an Anschluss 2 hat keinen Einfluss auf die Druckeinstellung, da der Federraum atmosphärisch entlastet ist.

TECHNISCHE DATEN NOTE: DATA MAY VARY BY CONFIGURATION. SEE CONFIGURATION SECTION.

| | |
|--|------------------------|
| Aufsteuerverhältnis | 2:1 |
| Maximal empfohlener Lastdruck bei Maximaleinstellung | 320 bar |
| Maximaleinstellung | 420 bar |
| Einstellbereich: Anzahl Umdrehungen im Gegenuhrzeigersinn vom Min. bis Max. des Einstellbereichs | 5 |
| Maximale Ventilleckage bei Schließdruck | 0,3 cc/min. |
| Öffnungsdruck des Rückschlagventils | 1,7 bar |
| Werkseitige Druckeinstellung bei | 30 cc/min. |
| Schließdruck | >85 % vom Einstellwert |
| Anzugsmoment der Kontermutter | 9 - 10 Nm |
| Schlüsselweite der Kontermutter | 15 mm |
| Seal kit - Cartridge | Buna: 990-302-007 |
| Seal kit - Cartridge | Viton: 990-302-006 |
| Seal kit - Cartridge | Buna: 990-302-007 |
| Seal kit - Cartridge | Viton: 990-302-006 |

CONFIGURATION OPTIONS

Model Code Example: CAELGN

VERSTELLUNG

(L)

NUTZBARER EINSTELLBEREICH

(G)

DICHTUNGSMATERIAL

(N)

- L** Standard Spindelverstellung
- C** Verstellgeschützt, Werksvoreinstellung

- G** 2000 - 6000 psi (140 - 420 bar), 4000 psi (280 bar) Standardeinstellung
- F** 1000 - 2500 psi (70 - 175 bar), 2000 psi (140 bar) Standardeinstellung

- N** Buna-N
- V** Viton