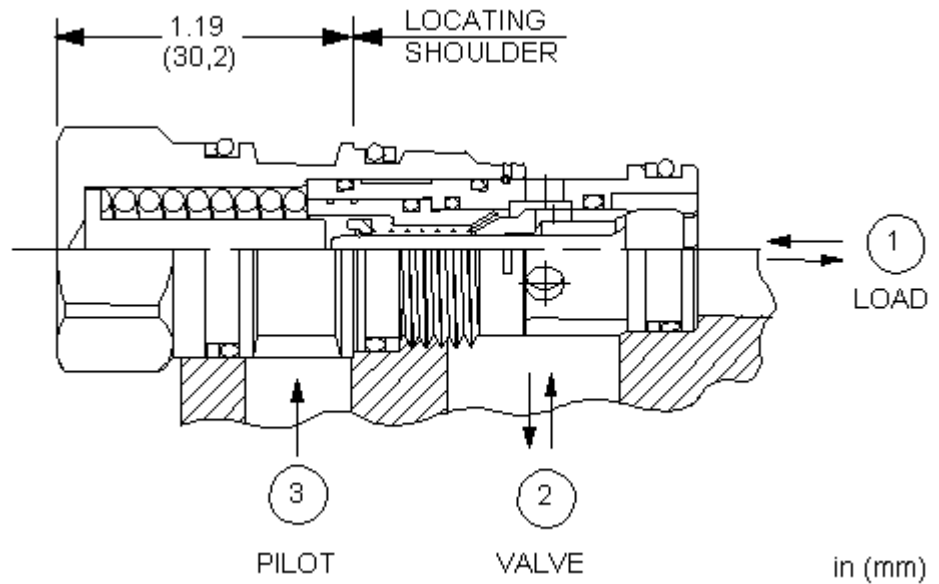


3-Port Non-vented, Fixed Setting



## CONFIGURATION

<b>M</b>	Gamme de Tarages Fixes	4700 - 5600 psi (325 - 390 bar)
<b>N</b>	Matière des Joints	Buna N
	Material/Coating	

Les valves d'équilibrage à 3 chambres, à tarage fixe, assistées par pilotage, fonctionnent comme les versions réglables exception faite du tarage fixe qui est réglé en usine à une valeur nominale. Ces valves à tarage fixe sont destinées au contrôle de charges entraînant. Le clapet laisse passer librement le débit depuis le distributeur (chambre 2) vers la charge (chambre 1) alors qu'un limiteur à action directe assisté par un pilotage contrôle le débit de la chambre 1 vers la 2. L'assistance par le pilotage à l'orifice 3 abaisse le tarage effectif du limiteur de pression à une valeur déterminée par le rapport de pilotage. Cette valve peut être désignée par d'autres noms tels que, entre autres, valve de contrôle de mouvement, et valve de freinage.

## CARACTÉRISTIQUES

NOTE: DATA MAY VARY BY CONFIGURATION. SEE CONFIGURATION SECTION.

Cavité	T-11A
Taille	1
Capacité	40 L/min.
Rapport de pilotage	4,5/1
Pression Maximale Induite par la Charge Recommandée	Voir les Caractéristiques Techniques
Configuration du pilote	Étanche
Fuite Maximale à la Fermeture	0,3 cc/min.
Pression d'ouverture du clapet de by-pass	1,7 bar
Tarage en usine établi à	30 cc/min.
Dimensions du six pans de la valve	22,2 mm
Couple de serrage de la valve	41 - 47 Nm
Poids du composant	0,15 kg
Operating Characteristic	Semi-restrictive
Seal kit - Cartridge	Buna: 990-011-007
Seal kit - Cartridge	EPDM: 990-011-014
Seal kit - Cartridge	Polyurethane: 990-011-002
Seal kit - Cartridge	Viton: 990-011-006

## OPTION SELECTION EXAMPLE: CBBDXMN

GAMME DE TARAGES FIXES	(M)	MATIÈRE DES JOINTS	(N)	MATERIAL/COATING
<b>M</b> 4700 - 5600 psi (325 - 390 bar)		<b>N</b> Buna N		Standard Material/Coating
<b>V</b> 3200 - 3800 psi (220 - 260 bar)		<b>E</b> EPDM		<b>IAP</b> Acier inoxydable, Passivé
<b>X</b> 3500 - 4200 psi (245 - 290 bar)		<b>V</b> Viton		
<b>Z</b> 4125 - 4900 psi (285 - 340 bar)				

### TECHNICAL FEATURES

- La pression maximale induite par la charge recommandée pour la plage de réglage M est de 250 bar. La pression de tarage maximum sera inférieure à 390 bar.
- La pression maximale induite par la charge recommandée pour la plage de réglage V est de 170 bar. La pression de tarage maximum sera inférieure à 260 bar.
- La pression maximale induite par la charge recommandée pour la plage de réglage X est de 190 bar. La pression de tarage maximum sera inférieure à 290 bar.
- La pression maximale induite par la charge recommandée pour la plage de réglage Z est de 220 bar. La pression de tarage maximum sera inférieure à 340 bar.
- Note : Les pressions indiquées dans la colonne "plages de tarage" sont données à titre indicatif et ne peuvent être retenues comme valeurs de test.
- Note : La différence (en %) entre la pression d'ouverture et la pression de refermeture de la valve est identique entre la version réglable et celle à tarage fixe. Cependant, le point d'ouverture de la valve réglable peut être ajusté avec le dispositif de réglage à +/- 3,5 bar (+/- 50 psi) autour de la valeur spécifiée. Dans le cas d'une valve à tarage fixe, la tolérance du tarage ne peut être maintenue que dans une plage de quelques dizaines de bar, en fonction de la gamme de tarage fixe. La pression maximale induite par la charge recommandée, quelle que soit la gamme de tarage, correspond à la valeur minimum indiquée dans la gamme de tarage fixe choisie divisé par 1,3.
- Les valves d'équilibrage à tarage fixe ont un corps plus court que les versions réglables.
- Les valves d'équilibrage à tarage fixe peuvent être utilisées dans les circuits de vérins stabilisateurs pour protéger les joints de vérins contre les surpressions dues à la dilatation thermique. Cependant, il est déconseillé de les utiliser dans des circuits nécessitant plusieurs réglages identiques, telles que les applications pour vérins à double effet.
- Les cartouches configurées avec des joints EPDM s'utilisent dans les systèmes avec des fluides ester phosphate. L'exposition de ces joints à des fluides à base de pétrole, de graisse ou de lubrifiant détériorera les joints.
- Toutes les cartouches de maintien de charge à 3 orifices (valves d'équilibrage et clapets pilotés à l'ouverture), sont physiquement et fonctionnellement interchangeables (c'est-à-dire le même sens de débit, la même cavité pour une taille donnée).
- Cette valve possède des joints d'étanchéité entre tous les orifices.
- Toute contre-pression à l'orifice 2 augmente le tarage de la valeur de la contre-pression multipliée par (rapport de pilotage + 1).
- Cette valve intègre le concept Sun de la cartouche à visser "flottante" qui permet de minimiser les contraintes internes dues à un couple de serrage excessif de la cartouche et/ou à des écarts d'usinages des cavités ou des cartouches.

### PERFORMANCE CURVES

