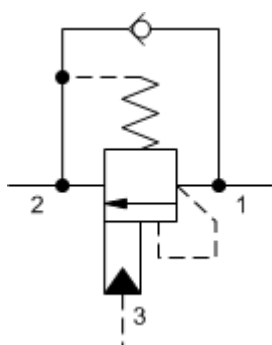
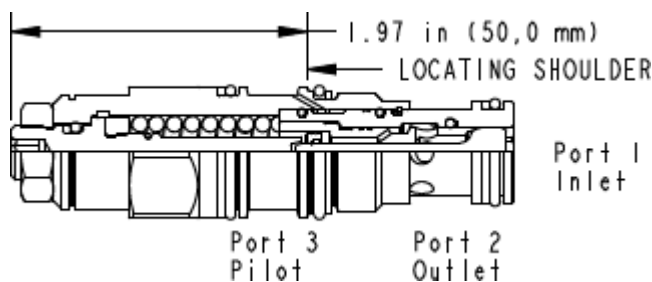


3-Port Non-vented



3-Port Non-vented, Fixed Setting



Senkbremshalteventile mit Pilotanschluss steuern voreilende (negative) Lasten beim Absenken. Das integrierte Rückschlagventil erlaubt freien Durchfluss vom Wegeventil an Anschluss 2 zur Last an Anschluss 1. In Bremsrichtung (1 nach 2) drosselt ein direktgesteuertes Druckventil, dessen Öffnungsdruck über den Druck an Anschluss 3 (multipliziert mit dem Aufsteuerverhältnis) reduziert wird, den abfließenden Volumenstrom. Wenn kein Aufsteuerdruck an Anschluss 3 anliegt, wird die Last bei einer Druckeinstellung von mindestens 30% über maximalem Lastdruck sicher gehalten.

TECHNISCHE DATEN NOTE: DATA MAY VARY BY CONFIGURATION. SEE CONFIGURATION SECTION.

Aufsteuerverhältnis	4,5:1
Maximal empfohlener Lastdruck bei Maximaleinstellung	270 bar
Maximaleinstellung	350 bar
Einstellbereich: Anzahl Umdrehungen im Gegenuhrzeigersinn vom Min. bis Max. des Einstellbereichs	3.75
Maximale Ventilleckage bei Schließdruck	0,3 cc/min.
Werkseitige Druckeinstellung bei	30 cc/min.
Schließdruck	>85 % vom Einstellwert
Anzugsmoment der Kontermutter	9 - 10 Nm
Schlüsselweite der Kontermutter	15 mm
Seal kit - Cartridge	Buna: 990-011-007
Seal kit - Cartridge	EPDM: 990-011-014
Seal kit - Cartridge	Polyurethane: 990-011-002
Seal kit - Cartridge	Viton: 990-011-006
Seal kit - Cartridge	Buna: 990-011-007
Seal kit - Cartridge	EPDM: 990-011-014
Seal kit - Cartridge	Polyurethane: 990-011-002
Seal kit - Cartridge	Viton: 990-011-006

INFO: • Von diesem Modell gibt es eine fest eingestellte Version. Um die Produktseite anzusehen, benutzen Sie die "Suche" Funktion und geben den vierstelligen Modellcode ein. Die Suche zeigt Ihnen auch den Link zur festeingestellten Version.

CONFIGURATION OPTIONS

Model Code Example: CBCGLJN

VERSTELLUNG (L)	(J)	NUZZBARE MATERIALBEREICH (N)	MATERIAL/COATING
L Standard Spindelverstellung	J 2000 - 5000 psi mit 25 psi Rückschlagventil (140 - 350 bar mit 1,7 bar Rückschlagventil), 3000 psi (210 bar) Standardeinstellung	N Buna-N	Standard Material/Coating
C Verstellgeschützt, Werksvoreinstellung	C 2000 - 5000 psi mit 4 psi Rückschlagventil (140 - 350 bar mit 0,3 bar Rückschlagventil), 3000 psi (210 bar) Standardeinstellung	E EPDM	/AP Rostfreier Stahl, passiviert
	D 1000 - 2500 psi mit 4 psi Rückschlagventil (70 - 175 bar mit 0,3 bar Rückschlagventil), 2000 psi (140 bar) Standardeinstellung	V Viton	/LH Unlegierter Stahl, Zink-Nickel beschichtet
	K 1000 - 2500 psi mit 25 psi Rückschlagventil (70 - 175 bar mit 1,7 bar Rückschlagventil), 2000 psi (140 bar) Standardeinstellung		