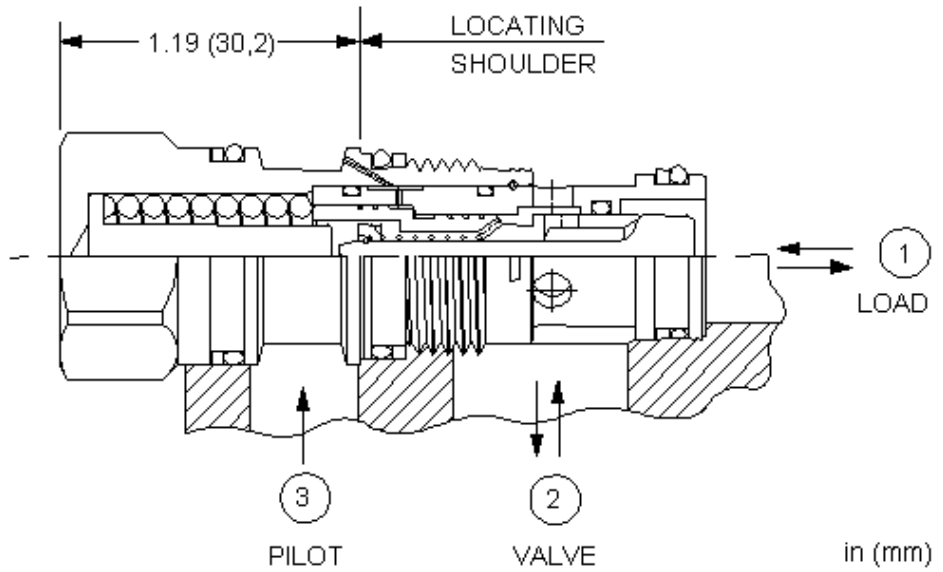


3-Port Non-vented, Fixed Setting



CONFIGURATION

M	Festeingestellter Druckbereich	4700 - 5600 psi (325 - 390 bar)
N	Dichtungsmaterial	Buna-N
	Material/Coating	

Senkbremshalteventile mit Pilotanschluss steuern voreilende (negative) Lasten beim Absenken. Das integrierte Rückschlagventil erlaubt freien Durchfluss vom Wegeventil an Anschluss 2 zur Last an Anschluss 1. In Bremsrichtung (1 nach 2) drosselt ein direktgesteuertes Druckventil, dessen Öffnungsdruck über den Druck an Anschluss 3 (multipliziert mit dem Aufsteuerverhältnis) reduziert wird, den abfließenden Volumenstrom. Wenn kein Aufsteuerdruck an Anschluss 3 anliegt, wird die Last bei einer Druckeinstellung von mindestens 30% über maximalem Lastdruck sicher gehalten. Das Ventil hat keine Einstellschraube. Die werkseitige Druckeinstellung (siehe Bestellschlüssel) kann nicht variiert werden.

TECHNISCHE DATEN

Aufsteuerverhältnis	4,5:1
Maximal empfohlener Lastdruck	Siehe technische Eigenschaften
Maximale Ventilleckage bei Schließdruck	0,3 cc/min.
Öffnungsdruck des Rückschlagventils	1,7 bar
Werkseitige Druckeinstellung bei	30 cc/min.
Seal kit - Cartridge	Buna: 990-011-007
Seal kit - Cartridge	Polyurethane: 990-011-002
Seal kit - Cartridge	Viton: 990-011-006

CONFIGURATION OPTIONS

Model Code Example: CBCGXMN

FESTEINGESTELLTER DRUCKBEREICH

(M)

DICHTUNGSMATERIAL

(N)

MATERIAL/COATING

M	4700 - 5600 psi (325 - 390 bar)
V	3200 - 3800 psi (220 - 260 bar)
X	3500 - 4200 psi (245 - 290 bar)
Z	4125 - 4900 psi (285 - 340 bar)

N	Buna-N
E	EPDM
V	Viton

	Standard Material/Coating
/LH	Unlegierter Stahl, Zink-Nickel beschichtet