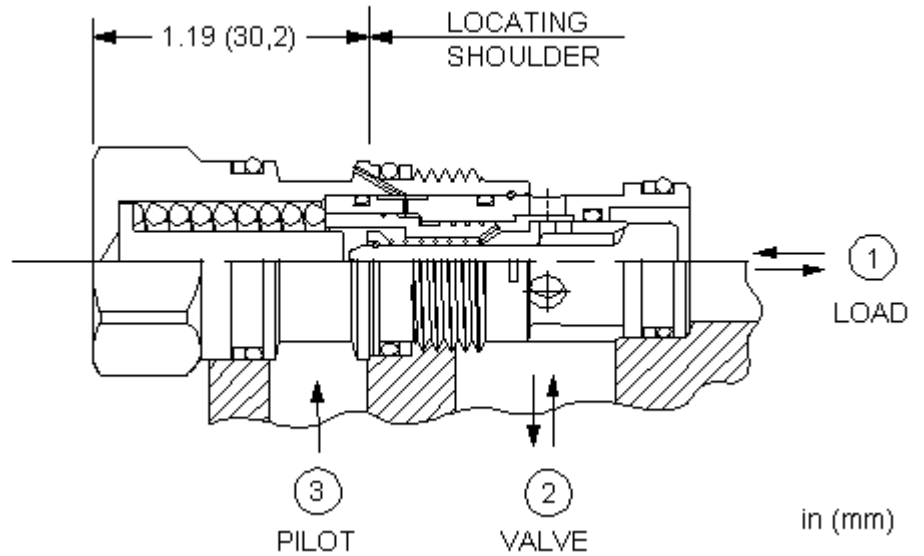


3-Port Non-vented, Fixed Setting



CONFIGURATION

M	Festeingestellter Druckbereich	4700 - 5600 psi (325 - 390 bar)
N	Dichtungsmaterial	Buna-N
	Material/Coating	

Senkbremshalteventile mit Pilotanschluss steuern voreilende (negative) Lasten beim Absenken. Das integrierte Rückschlagventil erlaubt freien Durchfluss vom Wegeventil an Anschluss 2 zur Last an Anschluss 1. In Bremsrichtung (1 nach 2) drosselt ein direktgesteuertes Druckventil, dessen Öffnungsdruck über den Druck an Anschluss 3 (multipliziert mit dem Aufsteuerverhältnis) reduziert wird, den abfließenden Volumenstrom. Wenn kein Aufsteuerdruck an Anschluss 3 anliegt, wird die Last bei einer Druckeinstellung von mindestens 30% über maximalem Lastdruck sicher gehalten. Das Ventil hat keine Einstellschraube. Die werkseitige Druckeinstellung (siehe Bestellschlüssel) kann nicht variiert werden.

TECHNISCHE DATEN

Aufsteuerverhältnis	10:1
Maximal empfohlener Lastdruck	Siehe technische Eigenschaften
Maximale Ventilleckage bei Schließdruck	0,3 cc/min.
Öffnungsdruck des Rückschlagventils	1,7 bar
Werkseitige Druckeinstellung bei	30 cc/min.
Seal kit - Cartridge	Buna: 990-011-007
Seal kit - Cartridge	Polyurethane: 990-011-002
Seal kit - Cartridge	Viton: 990-011-006

CONFIGURATION OPTIONS

Model Code Example: **CBCHXMN**

FESTEINGESTELLTER DRUCKBEREICH	(M)	DICHTUNGSMATERIAL	(N)	MATERIAL/COATING	(/LH)
M 4700 - 5600 psi (325 - 390 bar)		N Buna-N		/LH Unlegierter Stahl, Zink-Nickel beschichtet	
V 3200 - 3800 psi (220 - 260 bar)		E EPDM		/AP Rostfreier Stahl, passiviert	
X 3500 - 4200 psi (245 - 290 bar)		V Viton		Standard Material/Coating	
Z 4125 - 4900 psi (285 - 340 bar)					