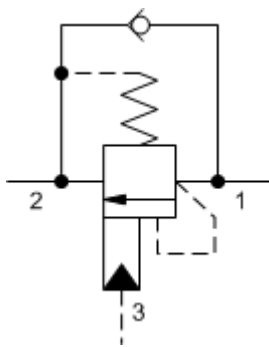
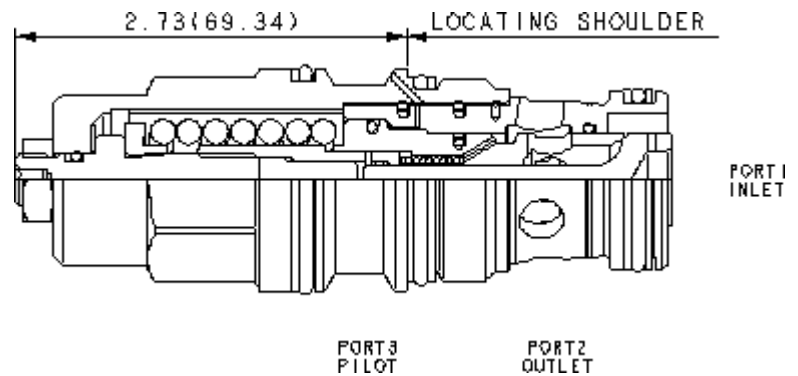


3-Port Non-vented



3-Port Non-vented, Fixed Setting



Senkbremshalteventile mit Pilotanschluss steuern voreilende (negative) Lasten beim Absenken. Das integrierte Rückschlagventil erlaubt freien Durchfluss vom Wegeventil an Anschluss 2 zur Last an Anschluss 1. In Bremsrichtung (1 nach 2) drosselt ein direktgesteuertes Druckventil, dessen Öffnungsdruck über den Druck an Anschluss 3 (multipliziert mit dem Aufsteuerverhältnis) reduziert wird, den abfließenden Volumenstrom. Wenn kein Aufsteuerdruck an Anschluss 3 anliegt, wird die Last bei einer Druckeinstellung von mindestens 30% über maximalem Lastdruck sicher gehalten.

TECHNISCHE DATEN

Aufsteuerverhältnis	3:1
Maximal empfohlener Lastdruck bei Maximaleinstellung	215 bar
Maximaleinstellung	280 bar
Einstellbereich: Anzahl Umdrehungen im Gegenuhrzeigersinn vom Min. bis Max. des Einstellbereichs	3.75
Maximale Ventilleckage bei Schließdruck	0,3 cc/min.
Werkseitige Druckeinstellung bei Schließdruck	30 cc/min.
Anzugsmoment der Kontermutter	9 - 10 Nm
Schlüsselweite der Kontermutter	15 mm
Seal kit - Cartridge	Buna: 990-017-007
Seal kit - Cartridge	EPDM: 990-017-014
Seal kit - Cartridge	Polyurethane: 990-017-002
Seal kit - Cartridge	Viton: 990-017-006
Seal kit - Cartridge	Buna: 990-017-007
Seal kit - Cartridge	EPDM: 990-017-014
Seal kit - Cartridge	Polyurethane: 990-017-002
Seal kit - Cartridge	Viton: 990-017-006

CONFIGURATION

L Verstellung	Standard Spindelverstellung
I Nutzbarer Einstellbereich	400 - 1500 psi mit 25 psi Rückschlagventil (28 - 105 bar mit 1,7 bar Rückschlagventil), 1000 psi (70 bar) Standardeinstellung
N Dichtungsmaterial	Buna-N
Material/Coating	

CONFIGURATION OPTIONS

Model Code Example: CBGALIN

VERSTELLUNG (L)		DRUCKBEREICH (I)	WÄRMEDICHTE MATERIALBEREICH (N)	MATERIAL/COATING (/LH)
L Standard Spindelverstellung		I 400 - 1500 psi mit 25 psi Rückschlagventil (28 - 105 bar mit 1,7 bar Rückschlagventil), 1000 psi (70 bar) Standardeinstellung	N Buna-N	/LH Unlegierter Stahl, Zink-Nickel beschichtet
C Verstellgeschützt, Werksvoreinstellung		A 1000 - 4000 psi mit 4 psi Rückschlagventil (70 - 280 bar mit 0,3 bar Rückschlagventil), 3000 psi (210 bar) Standardeinstellung	E EPDM	/AP Rostfreier Stahl, passiviert
		B 400 - 1500 psi mit 4 psi Rückschlagventil (28 - 105 bar mit 0,3 bar Rückschlagventil), 1000 psi (70 bar) Standardeinstellung	V Viton	Standard Material/Coating
		H 1000 - 4000 psi mit 25 psi Rückschlagventil (70 - 280 bar mit 1,7 bar Rückschlagventil), 3000 psi (210 bar) Standardeinstellung		