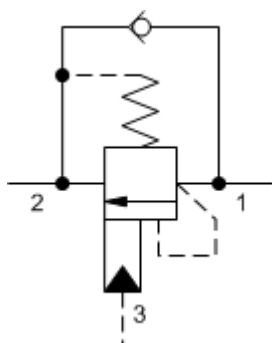
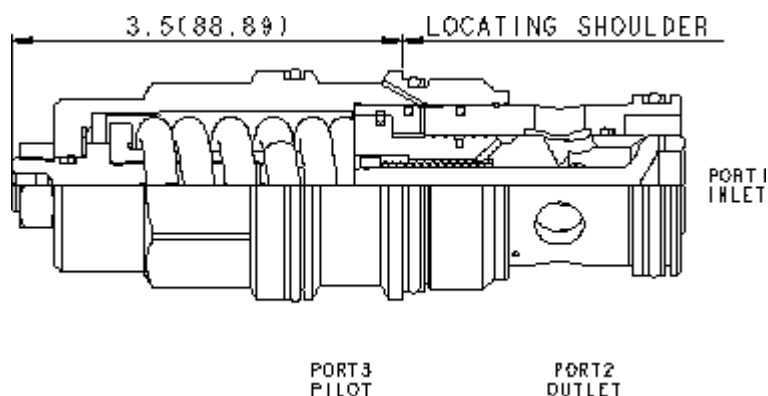


3-Port Non-vented



3-Port Non-vented, Fixed Setting



Les valves d'équilibrage assistées par pilotage sont destinées à contrôler une charge entrainante. Le clapet laisse passer librement le débit depuis le distributeur (orifice 2) vers la charge (orifice 1) alors qu'un limiteur à action directe assisté par un pilotage contrôle le débit de la chambre 1 vers la 2. L'assistance par le pilotage à l'orifice 3 abaisse le tarage effectif du limiteur de pression à une valeur déterminée par le rapport de pilotage. Les autres dénominations pour cette valve comprennent entre autres, valve de contrôle de mouvement, et valve de freinage.

CARACTÉRISTIQUES NOTE: DATA MAY VARY BY CONFIGURATION. SEE CONFIGURATION SECTION.

Rapport de pilotage	10/1
Pression Maximale Induite par la Charge Recommandée au Tarage Maximal	270 bar
Réglage Maximum	350 bar
Adjustment - No. of CCW Turns from Min. to Max. Setting	3,75
Fuite Maximale à la Fermeture	0,3 cc/min.
Tarage en usine établi à	30 cc/min.
Fermeture	>85% of setting
Couple de serrage du contre écrou	35 - 40 Nm
Dimension du contre-écrou sur plat	19,1 mm
Seal kit - Cartridge	Buna: 990-019-007
Seal kit - Cartridge	EPDM: 990-019-014
Seal kit - Cartridge	Polyurethane: 990-019-002
Seal kit - Cartridge	Viton: 990-019-006
Seal kit - Cartridge	Buna: 990-019-007
Seal kit - Cartridge	EPDM: 990-019-014
Seal kit - Cartridge	Polyurethane: 990-019-002
Seal kit - Cartridge	Viton: 990-019-006

CONFIGURATION OPTIONS

DISPOSITIF DE CONTRÔLE (L)

L Vis de Réglage Standard

Model Code Example: CBIHLJN

PLAGE DE RÉGLAGE FONCTIONNELLE (J)

J 2000 - 5000 psi avec clapet 25 psi (140 - 350 bar w/ 1,7 bar Check), 3000 psi (210 bar) Réglage Standard

K 1000 - 2500 psi avec clapet 25 psi (70 - 175 bar w/ 1,7 bar Check), 2000 psi (140 bar) Réglage Standard

MATIÈRE DES JOINTS (N)

N Buna N

E EPDM

V Viton

MATERIAL/COATING

Standard Material/Coating

/AP Acier inoxydable, Passivé

/LH Mild Steel, Zinc-Nickel