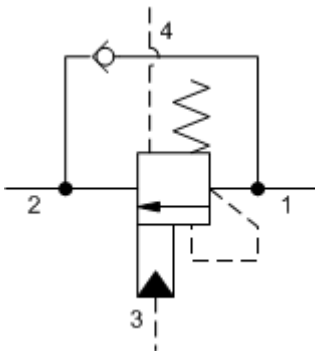
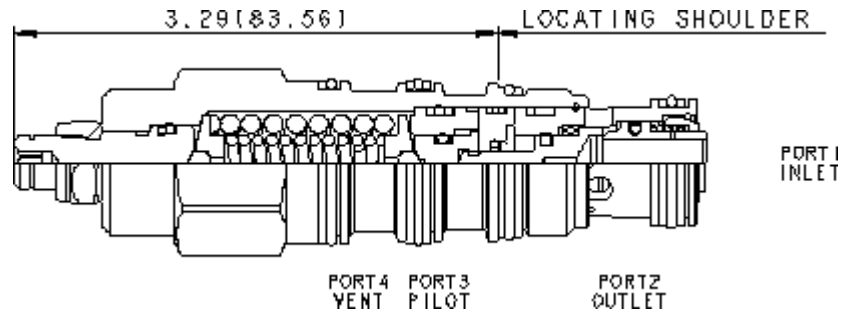


4-Port Vented



4-Port Vented, Non-adjustable



Senkbremshalteventile mit Pilotanschluss steuern voreilende (negative) Lasten beim Absenken. Das integrierte Rückschlagventil erlaubt freien Durchfluss vom Wegeventil an Anschluss 2 zur Last an Anschluss 1. In Bremsrichtung (1 nach 2) drosselt ein direktgesteuertes Druckventil, dessen Öffnungsdruck über den Druck an Anschluss 3 (multipliziert mit dem Aufsteuerverhältnis) reduziert wird, den abfließenden Volumenstrom. Wenn kein Aufsteuerdruck an Anschluss 3 anliegt, wird die Last bei einer Druckeinstellung von mindestens 30% über maximalem Lastdruck sicher gehalten. Staudruck an Anschluss 2 hat keinen Einfluss auf die Druckeinstellung, da der Federraum über Anschluss 4 entlastet ist.

**TECHNISCHE DATEN** NOTE: DATA MAY VARY BY CONFIGURATION. SEE CONFIGURATION SECTION.

Aufsteuerverhältnis	5:1
Maximal empfohlener Lastdruck bei Maximaleinstellung	320 bar
Maximaleinstellung	420 bar
Einstellbereich: Anzahl Umdrehungen im Gegenuhrzeigersinn vom Min. bis Max. des Einstellbereichs	5
Maximale Ventilleckage bei Schließdruck	0,3 cc/min.
Öffnungsdruck des Rückschlagventils	1,7 bar
Werkseitige Druckeinstellung bei	30 cc/min.
Schließdruck	>85 % vom Einstellwert
Anzugsmoment der Kontermutter	9 - 10 Nm
Schlüsselweite der Kontermutter	15 mm
Seal kit - Cartridge	Buna: 990-022-007
Seal kit - Cartridge	Polyurethane: 990-022-002
Seal kit - Cartridge	Viton: 990-022-006
Seal kit - Cartridge	Buna: 990-022-007
Seal kit - Cartridge	Polyurethane: 990-022-002
Seal kit - Cartridge	Viton: 990-022-006

**CONFIGURATION OPTIONS**

**Model Code Example: CW EGLN**

VERSTELLUNG (L)	NUTZBARER EINSTELLBEREICH (G)	DICHTUNGSMATERIAL (N)	MATERIAL/COATING
<b>L</b> Standard Spindelverstellung	<b>G</b> 2000 - 6000 psi (140 - 420 bar), 4000 psi (280 bar) Standardeinstellung	<b>N</b> Buna-N	Standard Material/Coating
<b>C</b> Verstellgeschützt, Werksvoreinstellung	<b>F</b> 1000 - 2500 psi (70 - 175 bar), 2000 psi (140 bar) Standardeinstellung	<b>V</b> Viton	<b>/AP</b> Rostfreier Stahl, passiviert <b>/LH</b> Unlegierter Stahl, Zink-Nickel beschichtet