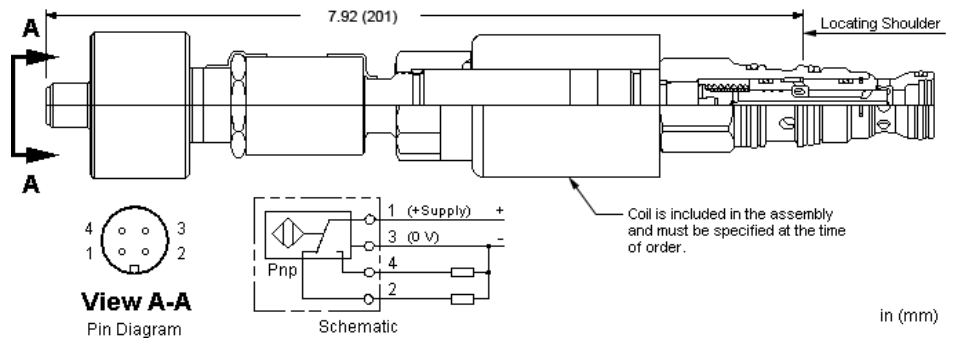


Z-Control, B-Spool

## CONFIGURATION

**N** Dichtungsmaterial Buna-N



Dieses direkt gesteuerte 3/2-Wege-Magnetventil mit druckausgeglichenem Schieber eignet sich als Wegeventil in hydraulischen Schaltungen. Die positive Überdeckung während des Schaltübergangs reduziert den Ölverlust während des Schaltens, was in Vorsteuerschaltungen vorteilhaft sein kann. Das Ventil ist stromlos geöffnet oder stromlos geschlossen erhältlich. Das Ventil hat einen Positionsschalter, der eine Information darüber liefert, ob das Ventil unbetätigt ist.

## TECHNISCHE DATEN

Zulässiger Betriebsdruck	350 bar
Maximale Ventilleckage bei 24 cSt	80 cc/min.@210 bar
Typische Ansprechzeit	50 ms
Schaltfrequenz	15,000 max. cycles/hr

**INFO:** • Für die Installation der Spule ist ein zusätzlicher Freiraum von 50,8 mm erforderlich.

## CONFIGURATION OPTIONS

Model Code Example: **DMDAZN**

### DICHTUNGSMATERIAL

(N)

**N** Buna-N

**E** EPDM

**V** Viton