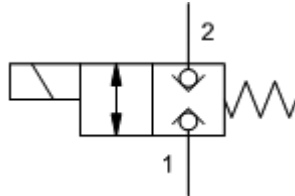
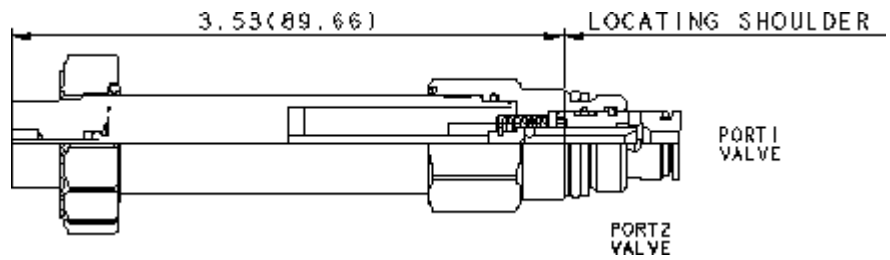


M-Control, C-Poppet



X-Control, C-Poppet



Das magnetbetätigte 2/2-Wegeventil aus der FLeX Serie ist ein direktgesteuertes Sitzventil. Das Ventil ist in offener oder geschlossener Ruhestellung erhältlich, der Kolben ist druckausgeglichen, die Leckage ist gering und es sperrt in beiden Richtungen. Das Ventil kann direkt in eine Bohrung an SUNs vorgesteuerten und entlastbaren Hauptstufenventilen montiert werden um eine integrierte Vorsteuerung zu realisieren.

### CONFIGURATION

<b>M</b>	Verstellung	Nothandbetätigung
<b>H</b>	Ventilsitz Konfigurationen	In Ruhestellung offen
<b>N</b>	Dichtungsmaterial	Buna-N
	Spule	

### TECHNISCHE DATEN

Zulässiger Betriebsdruck	350 bar
Maximale Ventilleckage bei 24 cSt	0,07 cc/min.@350 bar
Viskositätsbereich	2,8 - 380 cSt
Typische Ansprechzeit	50 ms
Schaltfrequenz	15,000 max. cycles/hr
Seal kit - Cartridge	Buna: 990-608-007
Seal kit - Cartridge	Viton: 990-608-006
U.S. Patent Nr.	10,302,201
Seal kit - Cartridge	Buna: 990-608-007
Seal kit - Cartridge	Viton: 990-608-006

- INFO:**
- Einschraubventile mit O-Verstellung (Schalttafeleinbau) benötigen eine Aufnahmebohrung mit Durchmesser 19 mm in der Tafel.
  - Bitte überprüfen Sie den Abstand der Ventile, wenn Sie SUN Standardgehäuse einsetzen wollen. Verschiedene Verstelleinrichtungen und Spulen erfordern verschiedene Abstände.
  - Für die Installation der Spule ist ein zusätzlicher Freiraum von 50,8 mm erforderlich.

### CONFIGURATION OPTIONS

#### Model Code Example: DTAFMHN

VERSTELLUNG	(M)	VENTILSITZ KONFIGURATIONEN	(H)	DICHTUNGSMATERIAL	(N)	SPULE	(928L)
<b>M</b> Nothandbetätigung		<b>H</b> In Ruhestellung offen		<b>N</b> Buna-N		Keine Spule	
<b>D</b> Dreh- und rastbare Handbetätigung		<b>C</b> In Ruhestellung geschlossen		<b>E</b> EPDM			
<b>L</b> Rastbare Handbetätigung				<b>V</b> Viton			
<b>T</b> Drehbare Handbetätigung, Federrückstellung							
<b>X</b> Keine Nothandbetätigung							