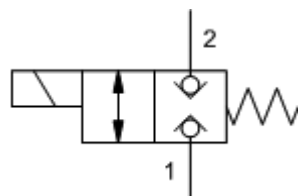
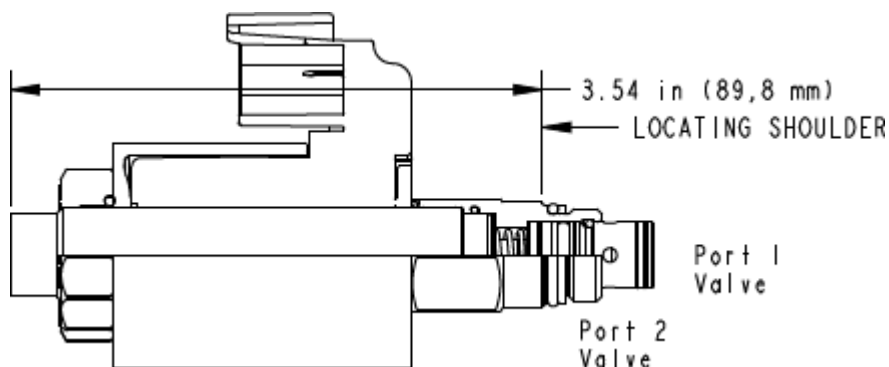


M-Control, C-Poppet



X-Control, C-Poppet



CARACTÉRISTIQUES

Pression maximale de fonctionnement	350 bar
Fuite Maximale à 24 cSt (100 SUS)	0,07 cc/min.@350 bar
Gamme de Viscosité	2,8 - 380 cSt
Temps de Réponse - Typique	50 ms
Fréquence de commutation	15,000 max. cycles/hr
Seal kit - Cartridge	Buna: 990-608-007
Seal kit - Cartridge	Viton: 990-608-006
Brevet Américain #	10,302,201
Seal kit - Cartridge	Buna: 990-608-007
Seal kit - Cartridge	Viton: 990-608-006

CONFIGURATION

M	Dispositif de contrôle	Commande Manuelle
H	Poppet Configuration	Normalement Ouvert
N	Matière des Joints	Buna N
924	bobine	Deutsch DT04-2P, 24 VDC

- NOTES:**
- Pour les cartouches avec dispositif de réglage "O" (bouton molleté pour montage en panneau) un perçage du panneau de diamètre 19 mm (0.75 pouce) est requis.
 - Il est nécessaire de vérifier l'encombrement des cartouches lorsque vous sélectionnez un bloc foré. Différents types de valves, de dispositifs de contrôle, et de bobines nécessitent des encombrements disponibles différents.
 - Pour permettre l'installation ou le retrait de la bobine il est nécessaire de prévoir une hauteur libre dans le prolongement du tube magnétique d'au moins 50,8 mm (2.00 in).

CONFIGURATION OPTIONS

Model Code Example: **DTAFMHN924**

DISPOSITIF DE CONTRÔLE	(M)	POPPET CONFIGURATION	(H)	MATIÈRE DES JOINTS	(N)	BOBINE	(924)
M Commande Manuelle		H Normalement Ouvert		N Buna N		Sans bobine	
D Commande Manuelle Rotative à Rappel par Ressort ou Indexée		C Normalement Fermé		E EPDM			
L Commande Manuelle Rotative indexée				V Viton			
T Commande manuelle rotative à rappel par ressort							
X Sans Commande Manuelle							