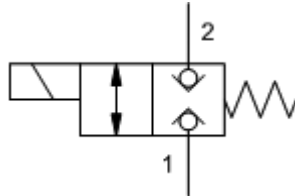
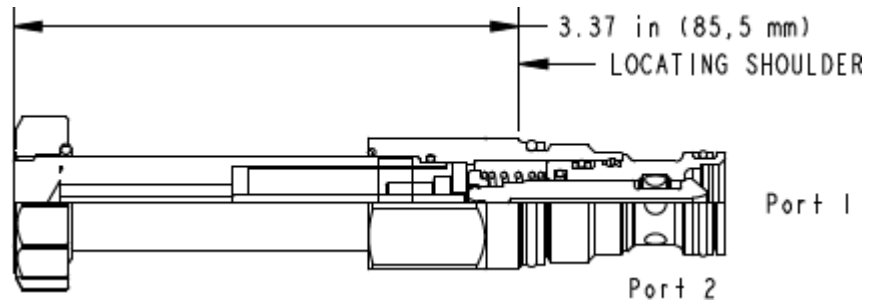


M-Control, C-Poppet



X-Control, C-Poppet



Das magnetbetätigte 2/2-Wegeventil ist ein direktgesteuertes Sitzventil. Das Ventil ist in offener oder geschlossener Ruhestellung erhältlich. Zur Betätigung sind Magnetspulen aus der FLEx Serie zu verwenden. Das es sich um ein Sitzventil handelt ist die Leckage sehr gering.

**TECHNISCHE DATEN** NOTE: DATA MAY VARY BY CONFIGURATION. SEE CONFIGURATION SECTION.

Zulässiger Betriebsdruck	350 bar
Erforderliche Betätigungskraft für Nothandbetätigung	33 N/100 bar @ Port 1
Hub der Nothandbetätigung	2,5 mm
Maximale Ventilleckage bei 24 cSt	0,7 cc/min. @350 bar
Typische Ansprechzeit	50 ms
Schaltfrequenz	15,000 max. cycles/hr
Seal kit - Cartridge	Buna: 990-413-007
Seal kit - Cartridge	Polyurethane: 990-413-002
Seal kit - Cartridge	Viton: 990-413-006
Seal kit - Cartridge	Buna: 990-413-007
Seal kit - Cartridge	Polyurethane: 990-413-002
Seal kit - Cartridge	Viton: 990-413-006

**INFO:** • Bitte überprüfen Sie den Abstand der Ventile, wenn Sie SUN Standardgehäuse einsetzen wollen. Verschiedene Verstellrichtungen und Spulen erfordern verschiedene Abstände.

**CONFIGURATION OPTIONS**

**Model Code Example: DTDFXCN**

VERSTELLUNG	(X)	VENTILSITZ KONFIGURATIONEN	(C)	DICHTUNGSMATERIAL	(N)	SPULE
<b>X</b> Keine Nothandbetätigung		<b>C</b> In Ruhestellung geschlossen		<b>N</b> Buna-N		Keine Spule
<b>D</b> Dreh- und rastbare Handbetätigung		<b>H</b> In Ruhestellung offen		<b>E</b> EPDM		
<b>L</b> Rastbare Handbetätigung				<b>V</b> Viton		
<b>M</b> Nothandbetätigung						
<b>T</b> Drehbare Handbetätigung, Federrückstellung						