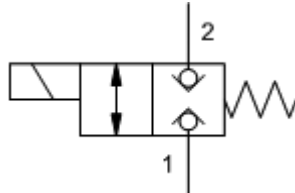
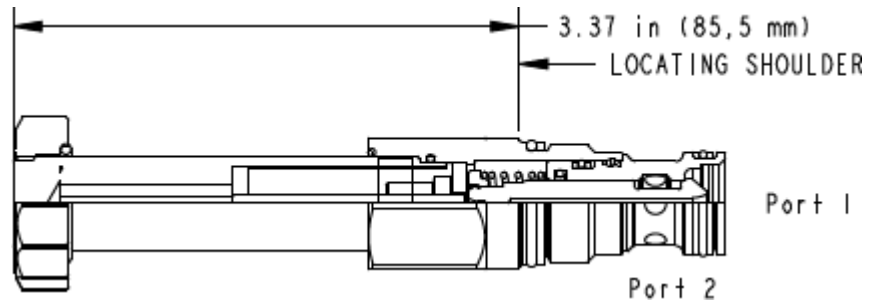


M-Control, C-Poppet



X-Control, C-Poppet



**CARACTÉRISTIQUES** NOTE: DATA MAY VARY BY CONFIGURATION. SEE CONFIGURATION SECTION.

Pression maximale de fonctionnement	350 bar
Course de la Commande Manuelle	2,5 mm
Force Nécessaire pour la Commande Manuelle	33 N/100 bar @ Port 1
Fuite Maximale à 24 cSt (100 SUS)	0,7 cc/min.@350 bar
Temps de Réponse - Typique	50 ms
Fréquence de commutation	15,000 max. cycles/hr
Seal kit - Cartridge	Buna: 990-413-007
Seal kit - Cartridge	Polyurethane: 990-413-002
Seal kit - Cartridge	Viton: 990-413-006

**NOTES:** • Il est nécessaire de vérifier l'encombrement des cartouches lorsque vous sélectionnez un bloc foré. Différents types de valves, de dispositifs de contrôle, et de bobines nécessitent des encombrements disponibles différents.

**CONFIGURATION OPTIONS**

**Model Code Example: DTDFXCN**

DISPOSITIF DE CONTRÔLE (X)	POPPET CONFIGURATION (C)	MATIÈRE DES JOINTS (N)	BOBINE
<b>X</b> Sans Commande Manuelle	<b>C</b> Normalement Fermé	<b>N</b> Buna N	Sans bobine
<b>D</b> Commande Manuelle Rotative à Rappel par Ressort ou Indexée	<b>H</b> Normalement Ouvert	<b>E</b> EPDM	
<b>L</b> Commande Manuelle Rotative indexée		<b>V</b> Viton	
<b>M</b> Commande Manuelle			
<b>T</b> Commande manuelle rotative à rappel par ressort			