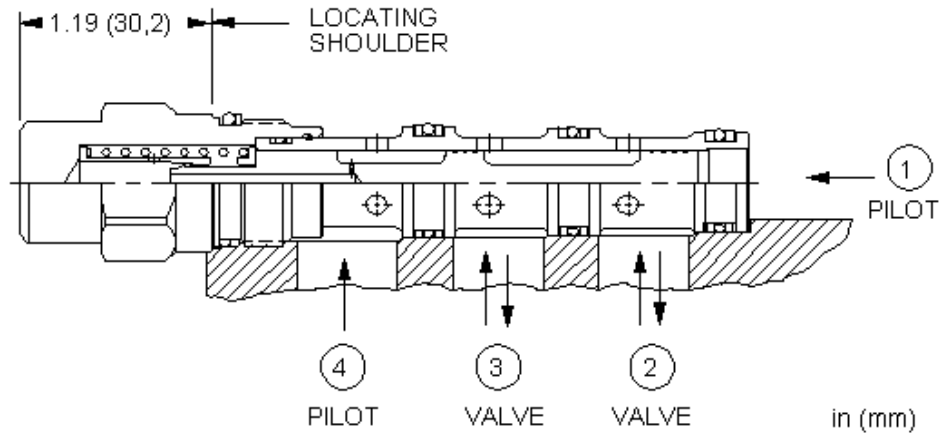


CONFIGURATION

X	Verstellung	Nicht einstellbar
D	Nominaler Steuerdruck	50 psi (3,5 bar)
	Dichtungsmaterial	



Diese bidirektionale Druckwaage ist in der Ruhestellung geöffnet und regelt den Volumenstrom durch eine externe Blende in beide Richtungen.

TECHNISCHE DATEN NOTE: DATA MAY VARY BY CONFIGURATION. SEE CONFIGURATION SECTION.

Einschraubbohrung	T-31A
Serie	1
Durchfluss	60 L/min.
Zulässiger Betriebsdruck	350 bar
Schlüsselweite des Ventilsechskants	22,2 mm
Anzugsdrehmoment des Einschraubventils	41 - 47 Nm
Gewicht	0,20 kg
Seal kit - Cartridge	Buna: 990-031-007
Seal kit - Cartridge	EPDM: 990-031-014
Seal kit - Cartridge	Polyurethane: 990-031-002
Seal kit - Cartridge	Viton: 990-031-006
Seal kit - Cartridge	Buna: 990-031-007
Seal kit - Cartridge	EPDM: 990-031-014
Seal kit - Cartridge	Polyurethane: 990-031-002
Seal kit - Cartridge	Viton: 990-031-006

OPTION SELECTION EXAMPLE: LHDTXDFN

VERSTELLUNG	(X) NOMINALER STEUERDRUCK	(D) DICHTUNGSMATERIAL	(N)
X Nicht einstellbar	D 50 psi (3,5 bar)	N Buna-N	
	E 75 psi (5 bar)	E EPDM	
	F 100 psi (7 bar)	V Viton	

TECHNICAL FEATURES

- Ventile mit EPDM Dichtungen eignen sich für den Einsatz in Systemen mit Flüssigkeiten auf Phosphatesterbasis. Die Dichtungen dürfen nicht in Kontakt mit Erdölprodukten (Öle, Fette, Schmierstoffe) gebracht werden, da sonst das Material zerstört wird.
- Alle Anschlüsse sind ausgelegt für 350 bar.
- Die schwimmende Bauweise der SUN Einschraubventile kompensiert größere Fertigungs- und Formtoleranzen der Einschraubbohrungen und überhöhte Anzugmomente.

PERFORMANCE CURVES

