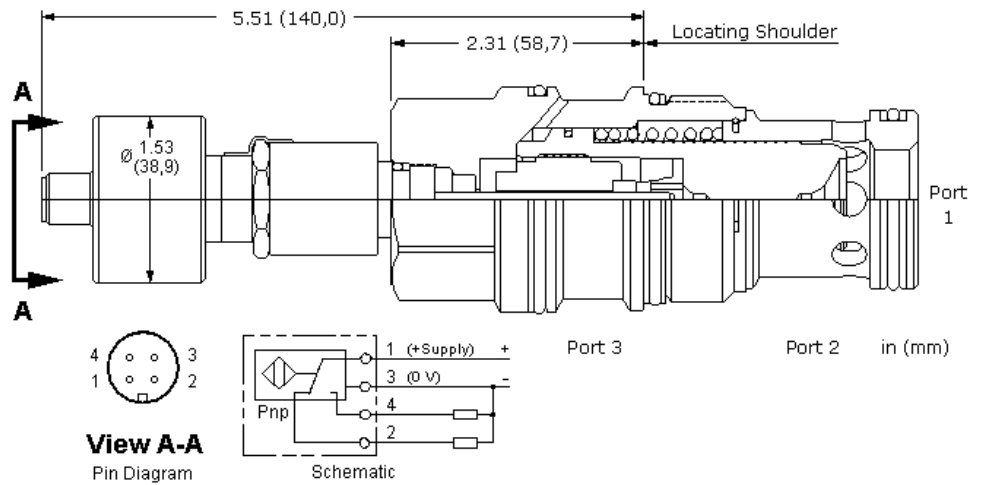


CONFIGURATION

- Öffnungsdruck
- Dichtungsmaterial



Dieses Ventil ist ein nicht druckausgeglichenes und sperrbares 2/2-Wege Schaltelement. Es ist in Ruhestellung geöffnet. Druck an Anschluss 1 oder 2 wirkt öffnend auf das Ventil, Druck an Anschluss 3 wirkt schließend. Der Druck an Anschluss 3 muss entsprechend über dem Druck an Anschluss 1 und 2 und der Federkraft liegen, um den Kolben geschlossen zu halten. Hinweis: Die Fläche an Anschluss 3 ist 1,8 mal die Fläche an Anschluss 1 und 2,25 mal die Fläche an Anschluss 2. Dieses Ventil enthält einen Positionsschalter, der eine Information darüber gibt, ob das Ventil komplett geöffnet ist oder nicht.

TECHNISCHE DATEN

Zulässiger Betriebsdruck	350 bar
Flächenverhältnis A3 zu A1	1,8:1
Flächenverhältnis A3 zu A2	2,25:1
Interne Dämpfungsbohrung für Steueröl	2,3 mm
Maximale Ventilleckage bei 24 cSt	0,07 cc/min.
Verdrängungsvolumen des Steuerkolbens	6,9 cc

CONFIGURATION OPTIONS

Model Code Example: **LOJOZN**

ÖFFNUNGSDRUCK	(D)	DICHTUNGSMATERIAL	(V)
D 50 psi (3,5 bar)		V Viton	
		N Buna-N	