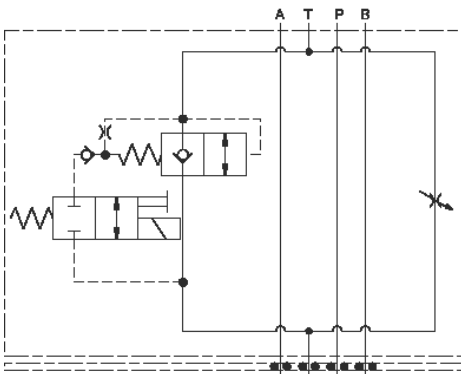
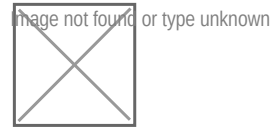


Meter in P



Meter out T



Diese Baugruppe enthält eine Drossel mit voll verstellbarer Blende, mit der Volumenströme reguliert werden können. Die Blende kann frei verstellt werden von vollständig geschlossen bis zum maximalen Blendendurchmesser. Die Drossel ist nicht druckkompensiert. Sie kann zum Einstellen von Volumenströmen oder als Absperrventil benutzt werden. Die Vorschubrate wird mit einem stromlos offenen oder geschlossenen 2/2-Wegeventil ausgewählt.

TECHNISCHE DATEN NOTE: DATA MAY VARY BY CONFIGURATION. SEE CONFIGURATION SECTION.

| | |
|----------------------------------|--|
| Gehäusotyp | Sandwich |
| Lochbild | ISO 03 |
| Durchfluss | 60 L/min. |
| Control Flow Range | 0 - 7 gpm |
| Gehäuseeigenschaften | Zulaufregelung in P oder Ablaufregelung in T |
| Mit Dichtplatte (siehe Hinweise) | Ja |
| Verkettungshöhe | 44,5 mm |

- INFO:**
- Der Kunde muss den Indexstift (beiliegend) gemäß den funktionalen Anforderungen einsetzen.
 - Der Höhenwert der Verkettung in den technischen Daten enthält die Dichtplatte.
 - Für detailliertere Informationen bezüglich der Ventile in dieser Zusammenstellung klicken Sie bitte auf den Modelcode im Bereich Included Components.
 - **Wichtig:** Beachten Sie bitte sorgfältig die maximalen Systemdrücke, denen das Gehäuse ausgesetzt ist. Der Druckbereich ist hauptsächlich abhängig vom Gehäusematerial. Anschlussart und Anschlussgröße sind von sekundärer Bedeutung. Zum Beispiel sind Aluminiumgehäuse nur bis zu einem Systemdruck bis 210 bar zugelassen, unabhängig von Anschlussart und -größe.

OPTION SELECTION EXAMPLE: X2CNLCNF224

| VERSTELLUNG | (L) MAXIMALER BLEEND DURCHMESSER | (C) DICHTUNGSMATERIAL | (N) |
|-------------------------------|----------------------------------|-----------------------|-----|
| L Standard Spindelverstellung | C .19 in. (4,8 mm) | N Buna-N | |
| K Handrad | D .09 in. (2,3 mm) | V Viton | |

TECHNICAL FEATURES

- Das Design mit der scharfkantigen Blende minimiert die Volumenstromschwankungen infolge von Viskositätsänderungen.
- Ein druckausgeglichener Verstellmechanismus erlaubt ein leichtes Einstellen auch bei hohen Drücken.
- Weil Drosseln nicht druckkompensierte Geräte sind, regelt eine Festblende den Volumenstrom im Verhältnis der Quadratwurzel der Druckdifferenz zwischen Anschluss 1 und 2.
- Ab sofort mit Magnetventilen der FLeX-Serie erhältlich. Bitte wählen Sie im Konfigurationsbereich das passende Magnetventil aus.