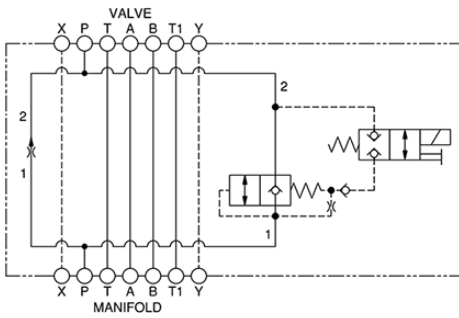


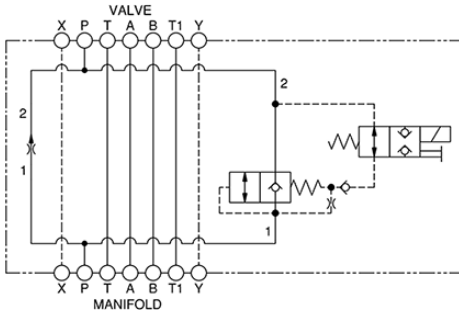


sunhydraulics.com/model/X2EX

Diese Baugruppe enthält einen Stromregler mit Festblende, der eine genaue Zulauf- oder Ablaufregelung bei hohen Druckschwankungen erlaubt. Die Einstellung des Durchflusses muss vom Kunden festgelegt werden und wird im Werk durchgeführt. Die Vorschubrate wird mit einem stromlos offenen oder geschlossenem 2/2-Wegeventil ausgewählt.



Meter In P Normally Closed



Meter In P Normally Open

TECHNISCHE DATEN

NOTE:

Gehäusotyp	Sandwich	DATA
Lochbild	ISO 05 - X und Y	MAY
Durchfluss	120 L/min.	VARY
Gehäuseeigenschaften	Zulaufregelung in P	BY
Mit Dichtplatte (siehe Hinweise)	Nein	
Verkettungshöhe	63 mm	
Control Flow Range	0 - 12 gpm	

CONFIGURATION

- INFO:** Der Höhenwert der Verkettung in den technischen Daten enthält die Dichtplatte.
- X** Verstellung: Diese Zusammenstellung benötigt Dichtplatte und Dichtungen, die getrennt verkauft werden. Sehen Sie auch nach in der Sektion "Wird gebraucht bei:"
 - A** Einstellbereich: Für detaillierte Informationen bezüglich der Ventile in dieser Zusammenstellung klicken Sie bitte auf den Modelcode im Bereich Included Components.
 - N** Dichtungsmaterial: **Wichtig:** Beachten Sie sorgfältig die maximalen Systemdrücke, denen das Gehäuse ausgesetzt ist. Der Druckbereich ist hauptsächlich abhängig vom Gehäusematerial. Anschlussart und Anschlussgröße sind von sekundärer Bedeutung. Zum Beispiel sind Aluminiumgehäuse nur bis zu einem Systemdruck bis zu 210 bar zugelassen, unabhängig von Anschlussart und -größe.
 - F** Solenoid: 740 Coil Normally Open with FXDA primary cartridge, Fixed- orifice, druckausgeglichen (Stromregelfunktion Ventil)
 - A** Port and Material Designation: A Aluminum

CONFIGURATION. SEE CONFIGURATION SECTION.

OPTION SELECTION EXAMPLE: X2EXXANFA

VERSTELLUNG	(X) EINSTELLBEREICH	(A) DICHTUNGSMATERIAL	(N)
X Nicht einstellbar	A Austauschbare Blende .1 - 12 gpm (0,4 - 45 L/min.)	N Buna-N	
C Verstellgeschützt, Werksvoreinstellung	B Festblende .1 - 12 gpm (0,4 - 45 L/min.)	V Viton	
L Nachstellmöglichkeit	I Unvollständig (ohne Blende) 17 gpm (64 L/min.)		

INCLUDED COMPONENTS

Part	Description	Quantity
DFDA8DN	Cartridge	1
DTAFMHN	Cartridge	1
FXDAXAN	Cartridge - Primary	1

TECHNICAL FEATURES

- Das Design mit der scharfkantigen Blende minimiert die Volumenstromschwankungen infolge von Viskositätsänderungen.
- Die nachstellbare Verstelloption sieht einen Nachstellbereich von +/- 25 % der Werkseinstellung vor. Verstellen im Uhrzeigersinn erhöht den Durchfluss.
- Der Kunde muss den Durchfluss angeben. Die Genauigkeit der Einstellung beträgt +/- 10 % des gewünschten Volumenstroms.
- Ab sofort mit Magnetventilen der FLeX-Serie erhältlich. Bitte wählen Sie im Konfigurationsbereich das passende Magnetventil aus.