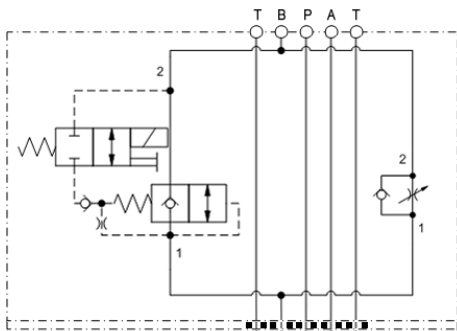
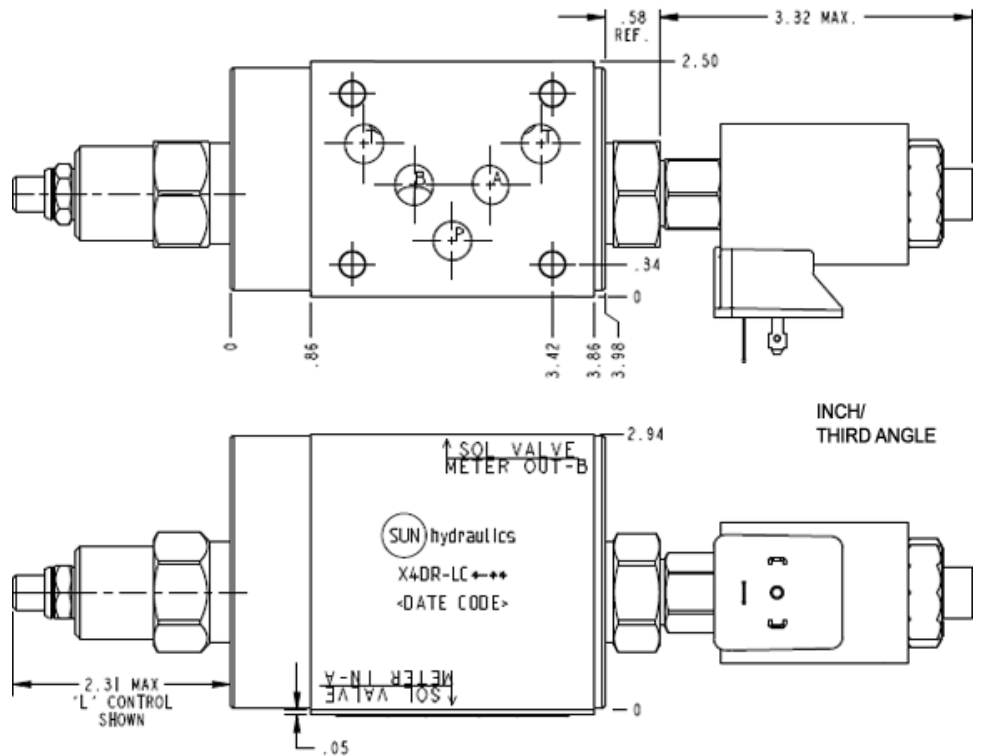


Meter in on A



Meter out on B



CONFIGURATION

L	Verstellung	Standard Spindelverstellung
C	Umgehungsrückschlagventil	30 psi (2 bar)
N	Dichtungsmaterial	Buna-N
F	Solenoid Designation	740 Coil-Normally Open (with NCEB primary cartridge, Drosselrückschlagventil, einstellbar)
224	Coil	DIN 43650 4 pin (Hirschman) 24 VDC

Diese Baugruppe enthält eine Drossel mit voll verstellbarer Blende, mit der Volumenströme reguliert werden können und einem Umgehungsrückschlagventil. Die Drossel ist nicht druckkompensiert. Sie kann zum Einstellen von Volumenströmen oder als Absperrventil benutzt werden. Die Vorschubrate wird mit einem stromlos offenen oder geschlossenen 2/2-Wegeventil ausgewählt.

TECHNISCHE DATEN

		NOTE:
Gehäusotyp	Sandwich	DATA
Lochbild	ISO 05	MAY
Durchfluss	120 L/min.	VARY
Control Flow Range	0 - 12 gpm	BY
Gehäuseeigenschaften	Zulaufregelung in A oder Ablaufregelung in B	
Mit Dichtplatte (siehe Hinweise)	Ja	
Verkettungshöhe	87 mm	

- INFO:**
- Der Höhenwert der Verkettung in den technischen Daten enthält die Dichtplatte.
 - Für detailliertere Informationen bezüglich der Ventile in dieser Zusammenstellung klicken Sie bitte auf den Modelcode im Bereich Included Components.
 - **Wichtig:** Beachten Sie bitte sorgfältig die maximalen Systemdrücke, denen das Gehäuse ausgesetzt ist. Der Druckbereich ist hauptsächlich abhängig vom Gehäusematerial. Anschlussart und Anschlussgröße sind von sekundärer Bedeutung. Zum Beispiel sind Aluminiumgehäuse nur bis zu einem Systemdruck bis 210 bar zugelassen, unabhängig von Anschlussart und -größe.

OPTION SELECTION EXAMPLE: X4DRLCNF224

VERSTELLUNG	(L)	UMGEHUNGSRÜCKSCHLAGVENTIL	(C)	DICHTUNGSMATERIAL	(N)
L	Standard Spindelverstellung	C	30 psi (2 bar)	N	Buna-N
K	Handrad	A	4 psi (0,3 bar)	V	Viton
Y	Sterngriff	B	15 psi (1 bar)		
		D	50 psi (3,5 bar)		

TECHNICAL FEATURES

- Das Design mit der scharfkantigen Blende minimiert die Volumenstromschwankungen infolge von Viskositätsänderungen.
- Ein druckausgeglichener Verstellmechanismus erlaubt ein leichtes Einstellen auch bei hohen Drücken.
- Weil Drosseln nicht druckkompensierte Geräte sind, regelt eine Festblende den Volumenstrom im Verhältnis der Quadratwurzel der Druckdifferenz zwischen Anschluss 1 und 2.
- Ab sofort mit Magnetventilen der FLeX-Serie erhältlich. Bitte wählen Sie im Konfigurationsbereich das passende Magnetventil aus.