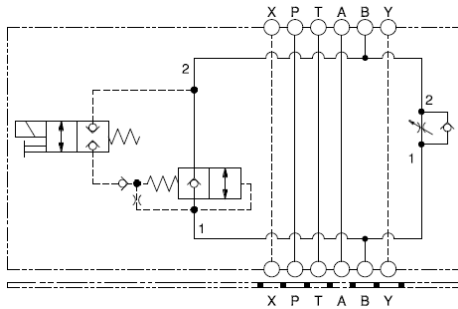
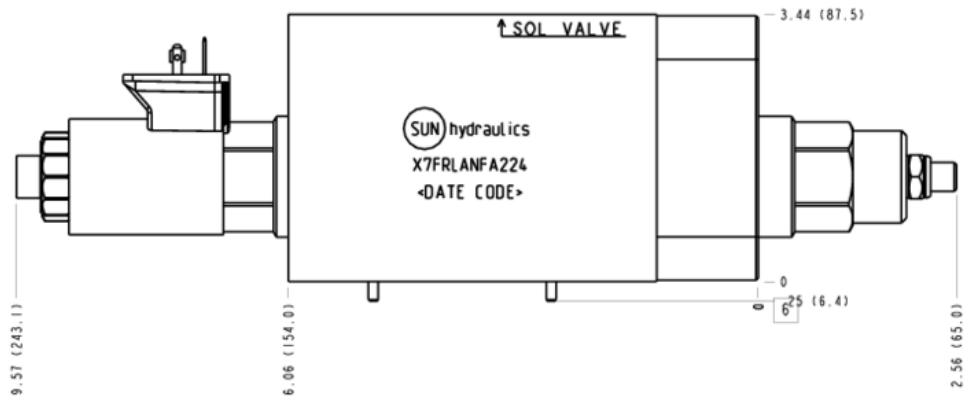


Meter Out B Normally Open



Meter Out B Normally Closed



Cet ensemble consiste en un étrangleur à pointeau pleine plage avec clapet de by-pass. Il se caractérise par une régulation de débit précise, pour des applications en entrée ou en sortie de récepteur. Il est réglable à l'infini, de pratiquement fermé jusqu'au débit maxi. Un clapet anti-retour à haute capacité permet le plein débit dans le sens inverse. La vitesse rapide ou la vitesse de travail est sélectionnée par une électrovalve 2 voies / 2 positions (normalement ouverte ou normalement fermée).

## CONFIGURATION

<b>L</b>	Dispositif de contrôle	Vis de Réglage Standard
<b>A</b>	Clapet de By-Pass	4 psi (0,3 bar)
<b>N</b>	Matière des Joints	Buna N
<b>F</b>	Solenoid Designation	740 Coil-Normally Open (with NCFB primary cartridge, Étrangleur réglable avec clapet de by-pass)

### NOTES:

<b>A</b>	Port and Material Designation	A Aluminum
<b>224</b>	Coil	DIN 43650-Form A, 24 VDC

orifices spécifiés.

## CARACTÉRISTIQUES

Type de Corps	Modulaire
Plan de Pose	Cetop 07
Caractéristiques du Corps	Régulation sur B en Sortie de Récepteur
Gamme des Débits	0 - 30 gpm
Hauteur d'Empilage	90 mm
Plaque porte joints incluse (voir notes)	Oui

- La hauteur de l'empilage mentionnée dans la fiche technique inclut la plaque porte-joints.
- **Important:** La pression maximum du système doit être considérée avec une grande attention. La limite de pression maximum à laquelle le bloc peut être utilisé dépend de la matière du bloc, alors que le type et la dimension des orifices sont secondaires. Les blocs forés fabriqués en aluminium ne sont pas prévus pour des pressions supérieures à 210 bar (3000 psi), et ce quelles que soient les types et dimensions des

**CONFIGURATION OPTIONS**

**Model Code Example: X7FRLANFA224**

**DISPOSITIF DE CONTRÔLE**

(L) CLAPET DE BY-PASS

(A) MATIÈRE DES JOINTS

(N)

<b>L</b>	Vis de Réglage Standard	<b>A</b>	4 psi (0,3 bar)	<b>N</b>	Buna N
				<b>V</b>	Viton

**INCLUDED COMPONENTS**

Part	Description	Quantity
500-001-111*	O-Ring	2
500-001-118*	O-Ring	4
700-006*	Seal Plate	1
811-001-006*	Pin	2
DFEA8DN	Cartridge	1
DTAFMHN224	Cartridge	1
NCFBLAN	Cartridge - Primary	1