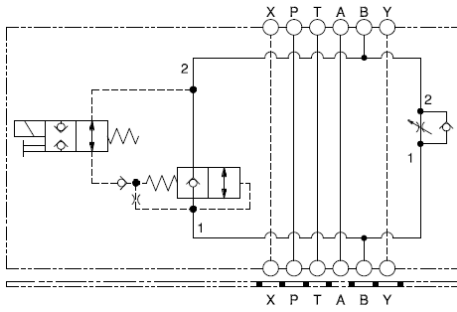


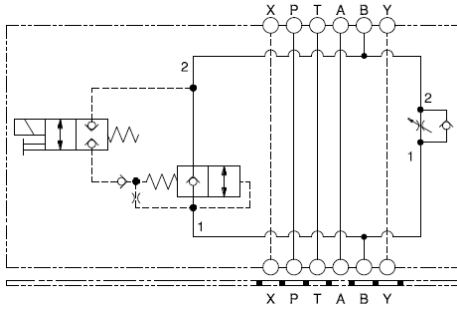


sunhydraulics.com/model/X7FR

Diese Baugruppe enthält eine einstellbaren Drossel mit Umgehungsrückschlagventil, die eine genaue Zulauf- oder Ablaufregelung erlaubt. Die Drossel ist voll verstellbar von nahezu geschlossen bis zum maximalen Durchfluss. Ein integriertes, leistungsfähiges Rückschlagventil ermöglicht eine ungehinderte Durchströmung in der Gegenrichtung. Die Vorschubrate wird mit einem stromlos offenen oder geschlossenem 2/2-Wegeventil ausgewählt.



Meter Out B Normally Open



Meter Out B Normally Closed

TECHNISCHE DATEN

Gehäusotyp	Sandwich
Lochbild	ISO 07
Control Flow Range	0 - 30 gpm
Gehäuseeigenschaften	Ablaufregelung in B
Mit Dichtplatte (siehe Hinweise)	Ja
Verkettungshöhe	90 mm

CONFIGURATION

INFO:

L Verstellung	Standard Spindelverstellung
C Umgehungsrückschlagventil	30 psi (2 bar)
N Dichtungsmaterial	Buna-N
F Solenoid Designation	740 Coil-Normally Open (with NCFB primary cartridge, Drosselrückschlagventil, einstellbar)

- Der Höhenwert der Verkettung in den technischen Daten enthält die Dichtplatte.
- Für detailliertere Informationen bezüglich der Ventile in dieser Zusammenstellung klicken Sie bitte auf den Modelcode im Bereich Included Components.
- **Wichtig:** Beachten Sie bitte sorgfältig die maximalen Systemdrücke, denen das Gehäuse ausgesetzt ist. Der Druckbereich ist hauptsächlich abhängig vom Gehäusematerial. Anschlussart und Anschlussgröße sind von sekundärer Bedeutung. Zum Beispiel sind Aluminiumgehäuse nur bis zu einem Systemdruck bis 210 bar zugelassen, unabhängig von Anschlussart und -größe.

CONFIGURATION OPTIONS

Model Code Example: X7FRLCNF

VERSTELLUNG

L	Standard Spindelverstellung
K	Handrad
Y	Sterngriff

(L) UMGEHUNGSRÜCKSCHLAGVENTIL

C	30 psi (2 bar)
A	4 psi (0,3 bar)
B	15 psi (1 bar)
D	50 psi (3,5 bar)

(C) DICHTUNGSMATERIAL

N	V
----------	---