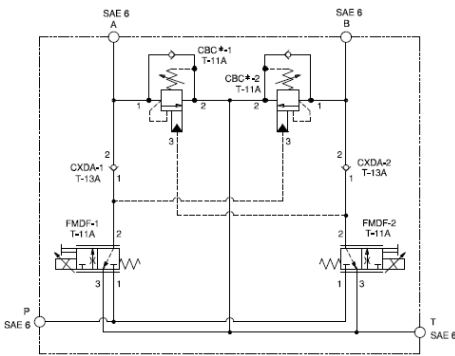




Die Ventilbaugruppe beinhaltet eine unabhängige, proportionale Zulaufregelung für die Leitungen A und B, kontrolliert voreilende negative Lasten und bietet eine Überdruckabsicherungen für die Lastanschlüsse. Außerdem wird der Aktuator mit frischem Öl versorgt. Gleichzeitig wird das heiße schmutzige Öl aus dem Aktuator gespült und über den T-Anschluss zurück zum Tank geleitet.

**TECHNISCHE DATEN** NOTE: DATA MAY VARY BY CONFIGURATION. SEE CONFIGURATION SECTION.

Gehäusotyp	Rohrleitungseinbau
Durchfluss	34 L/min.



- INFO:**
- Wenn Sie die Konfiguration mit XMD-Verstärker wählen, wird ein Kabelbaum benötigt um den XMD an das System anzuschließen. Der Kabelbaum muss separat erworben werden. SUN bietet verschiedene Kabelbäume an. Weitere Informationen finden Sie unter Elektronik | I/O-Module | Zubehör.
  - **Wichtig:** Beachten Sie bitte sorgfältig die maximalen Systemdrücke, denen das Gehäuse ausgesetzt ist. Der Druckbereich ist hauptsächlich abhängig vom Gehäusematerial. Anschlussart und Anschlussgröße sind von sekundärer Bedeutung. Zum Beispiel sind Aluminiumgehäuse nur bis zu einem Systemdruck bis 210 bar zugelassen, unabhängig von Anschlussart und -größe.
  - Für detailliertere Informationen bezüglich der Ventile in dieser Zusammenstellung klicken Sie bitte auf den Modelcode im Bereich Included Components.

### OPTION SELECTION EXAMPLE: XCCLLHNAI

VERSTELLUNG	(L) NUTZBARER EINSTELLBEREICH	(H) DICHTUNGSMATERIAL	(N)
<b>L</b> Standard Spindelverstellung	<b>H</b> 1000 - 4000 psi mit 25 psi Rückschlagventil (70 - 280 bar mit 1,7 bar Rückschlagventil), 3000 psi (210 bar) Standardeinstellung	<b>N</b> Buna-N	
<b>C</b> Verstellgeschützt, Werksvoreinstellung	<b>A</b> 1000 - 4000 psi mit 4 psi Rückschlagventil (70 - 280 bar mit 0,3 bar Rückschlagventil), 3000 psi (210 bar) Standardeinstellung	<b>V</b> Viton	
	<b>B</b> 400 - 1500 psi mit 4 psi Rückschlagventil (28 - 105 bar mit 0,3 bar Rückschlagventil), 1000 psi (70 bar) Standardeinstellung		
	<b>I</b> 400 - 1500 psi mit 25 psi Rückschlagventil (28 - 105 bar mit 1,7 bar Rückschlagventil), 1000 psi (70 bar) Standardeinstellung		

#### PRIMARY CARTRIDGE

(A)

<b>A</b>	3:1 (with CBCA primary cartridge, Senkbremshalteventil, Standard, Aufsteuerverhältnis 3:1)
<b>B</b>	1.5:1 (with CBCBX primary cartridge, Senkbremshalteventil, Standard, fest eingestellt, Aufsteuerverhältnis 1,5:1)
<b>G</b>	4.5:1 (with CBCGX primary cartridge, Senkbremshalteventil, Standard, fest eingestellt, Aufsteuerverhältnis 4,5:1)
<b>A</b>	3:1 (with CBCAX primary cartridge, Senkbremshalteventil, Standard, fest eingestellt, Aufsteuerverhältnis 3:1)
<b>G</b>	4.5:1 (with CBCG primary cartridge, Senkbremshalteventil, Standard, Aufsteuerverhältnis 4,5:1)
<b>B</b>	1.5:1 (with CBCB primary cartridge, Senkbremshalteventil, Standard, Aufsteuerverhältnis 1,5:1)

#### INCLUDED COMPONENTS

Part	Description	Quantity
CBCALHN	Cartridge - Primary	2
CXDAXCN	Cartridge	2
FMDFMDN	Cartridge	2

#### TECHNICAL FEATURES

- Das Senkbremshalteventil sollte zumindest mit dem Faktor 1,3 über dem maximalen Lastdruck eingestellt sein.
- Die Bezeichnung Schwenkbremseventil ist irreführend. Da das Senkbremshalteventil zwei Funktionen hat - als Lasthaltung und als Druckbegrenzung - muss es daher zu hoch eingestellt sein, um als eine echte Dämpfung Wirkung zu haben. Das Abbremsen kann nur durch eine Reduzierung des Zulaufs erreicht werden.
- Diese Ventilkombination ist ideal für Anwendungen mit langen Leitungen zum Stellglied. Durch die Montage der Ventileinheit in die Nähe des Stellglieds wird sauberes, kühles Öl zum Stellglied gebracht und das heiße Rücköl aus dem T-Anschluss zum Tank zurück geführt.
- Senkbremshalteventile mit niedrigerem Aufsteuerverhältnis (3:1 gegenüber 10:1) könnten nötig sein, um zum Öffnen der Bremse genügend Druck zu haben.
- Hydraulikmotoren haben innere Leckage. Man benötigt daher eine mechanische Bremse, um eine dynamische Last zu halten.
- Enthält Montagebohrungen 8-32 UNC-2B x 7 mm zur Befestigung eines XMD-Verstärkers. Wenn das proportional Ventil ohne Verstärker konfiguriert wird, muss ein XMD separat bestellt werden. Zusätzlich werden Anschlusskabel benötigt.