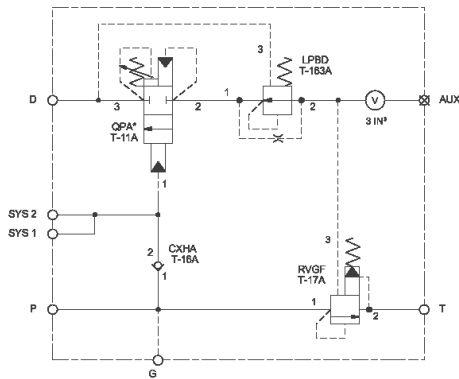




sunhydraulics.com/model/XQGF



Diese Ventilkombination erlaubt das Aufladen eines Speichers mittels einer Konstantpumpe. Wenn der Druck den Einstellwert des Ventils erreicht, wird die Pumpe entlastet. Wenn der Druck auf den Wert abfällt, der durch die vorgegebene Hysterese des Vorsteuerventils bestimmt ist, wird die Pumpe zugeschaltet, um den Speicher aufzuladen. Das fernsteuerbare Druckbegrenzungsventil erfüllt zwei Funktionen, eine Entlastung der Pumpe über den Hauptkolben und als eine System Druckbegrenzung. Diese Ventilkombination hat eine zusätzliche Besonderheit: eine einfache Schaltung entlastet die Pumpe ohne Schaltschlag.

CONFIGURATION

L Verstellung	Standard Spindelverstellung
A Einstellbereich	1000 - 3000 psi (70 - 210 bar), 1000 psi (70 bar) Standardeinstellung
N Dichtungsmaterial	Buna-N
INFA Port Ratio (4th B Letter) of Primary Cartridge	20% (with QPAB primary cartridge, Vorsteuer- Speicherlade-/Abschaltventil, Schaltverhältnis 20 %)
M Port and Material Designation	Ports P, T, & SYS 1 — SAE 16; Port SYS 2 — SAE 12; Port G — SAE 4; Ports D & AUX — SAE 6; Aluminum

Modelcode im Bereich Included Components.

TECHNISCHE DATEN

Gehäusetyp	Rohrleitungseinbau
Gewinde der Montagebohrung	.375-16 UNC - 2B in.
Montagebohrungstiefe	22,4 mm
Anzahl der Montagebohrungen	3

- Einige Anwendungen benötigen zum weichen Schalten ein zusätzliches Volumen. Sollte das notwendig sein, dann kann an einem dafür vorgesehenen Anschluss ein Schlauch montiert werden, um ein zusätzliches Volumen zu erhalten.
- **Wichtig:** Beachten Sie bitte sorgfältig die maximalen Systemdrücke, denen das Gehäuse ausgesetzt ist. Der Druckbereich ist hauptsächlich abhängig vom Gehäusematerial. Anschlussart und Anschlussgröße sind von sekundärer Bedeutung. Zum Beispiel sind Aluminiumgehäuse nur bis zu einem Systemdruck bis 210 bar zugelassen, unabhängig von Anschlussart und -größe.
- Für detailliertere Informationen bezüglich der Ventile in dieser Zusammenstellung klicken Sie bitte auf den

CONFIGURATION OPTIONS

Model Code Example: XQGFLANBM

VERSTELLUNG	(L) EINSTELLBEREICH	(A) DICHTUNGSMATERIAL	(N)
L Standard Spindelverstellung	A 1000 - 3000 psi (70 - 210 bar), 1000 psi (70 bar) Standardeinstellung	N Buna-N	
C Verstellgeschützt, Werksvoreinstellung		V Viton	
K Handrad			

PRIMARY CARTRIDGE

(B)

B 20% (with QPAB primary cartridge, Vorsteuer-Speicherlade-/Abschaltventil, Schaltverhältnis 20 %)
E 10% (with QPAE primary cartridge, Vorsteuer-Speicherlade-/Abschaltventil, Schaltverhältnis 10 %)
D 50% (with QPAD primary cartridge, Vorsteuer-Speicherlade-/Abschaltventil, Schaltverhältnis 50 %)
C 30% (with QPAC primary cartridge, Vorsteuer-Speicherlade-/Abschaltventil, Schaltverhältnis 30 %)
A 15% (with QPAA primary cartridge, Vorsteuer-Speicherlade-/Abschaltventil, Schaltverhältnis 15 %)

INCLUDED COMPONENTS

Part	Description	Quantity
A330-006-006*	SAE Plug	1
A330-006-012*	SAE Plug	1
CXHAXCN	Cartridge	1
LPBDXFN	Cartridge	1
QPABLAN	Cartridge - Primary	1
RVGFXAN	Cartridge	1