

TECHNICAL DATA NOTE: DATA MAY VARY BY CONFIGURATION. SEE CONFIGURATION SECTION.

阀块类型	叠加式
表面	ISO 05
通流能力	120 L/min.
Stack Height	62 mm
带密封板(见说明)	否
阀块特性	位于P通路

注: • 该产品不需要密封圈保持平板。

OPTION SELECTION EXAMPLE: XREDLANFA224

控制方式		(L) 调节范围	(A) 密封材料	(N)	
L	标准螺钉调节	A	100 - 3000 psi (7 - 210 bar), 1000 psi (70 bar) 标准设定值	N	丁腈橡胶
W	六角扳手调节	B	50 - 1500 psi (3,5 - 105 bar), 1000 psi (70 bar) 标准设定值	V	氟橡胶
Y	三爪旋钮	D	25 - 800 psi (1,7 - 55 bar), 400 psi (28 bar) 标准设定值		
		E	25 - 400 psi (1,7 - 28 bar), 200 psi (14 bar) 标准设定值		
		J	25 - 1500 psi (1,7 - 105 bar), 1000 psi (70 bar) 标准设定值		
		K	75 - 1500 psi (5 - 105 bar), 1000 psi (70 bar) 标准设定值		
		S	25 - 200 psi (1,7 - 14 bar), 100 psi (7 bar) 标准设定值		
		W	150 - 4500 psi (10,5 - 315 bar), 1000 psi (70 bar) 标准设定值		

INCLUDED COMPONENTS

Part	Description	Quantity
500-001-014*	O-Ring	5
850-004-250*	Plug	1
DTAFMHN224	Cartridge	1
RVEALAN	Cartridge - Primary	1

TECHNICAL FEATURES

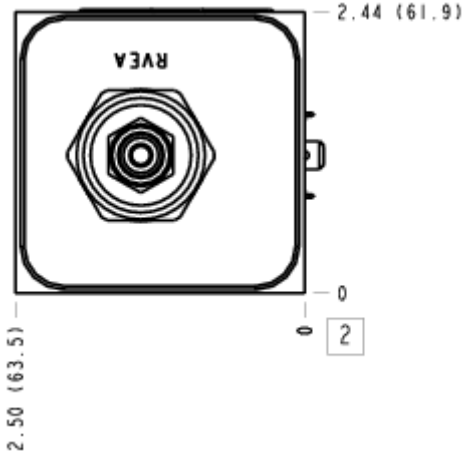
- 现在可适用于FLeX系列电磁阀。见配置部分，电磁选项中。

MANIFOLD FACES

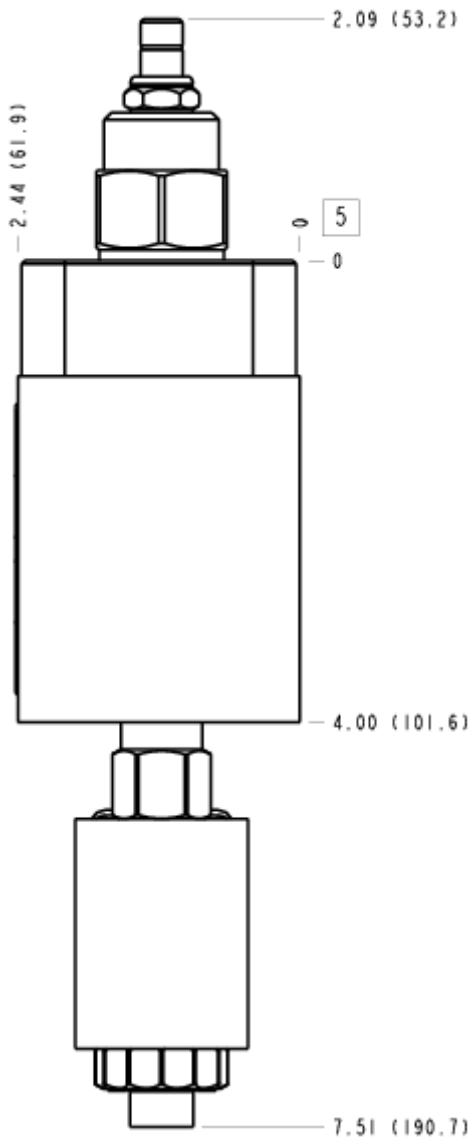
FACE GRID

1	2	3	4
5	6	7	8
9	10	11	12

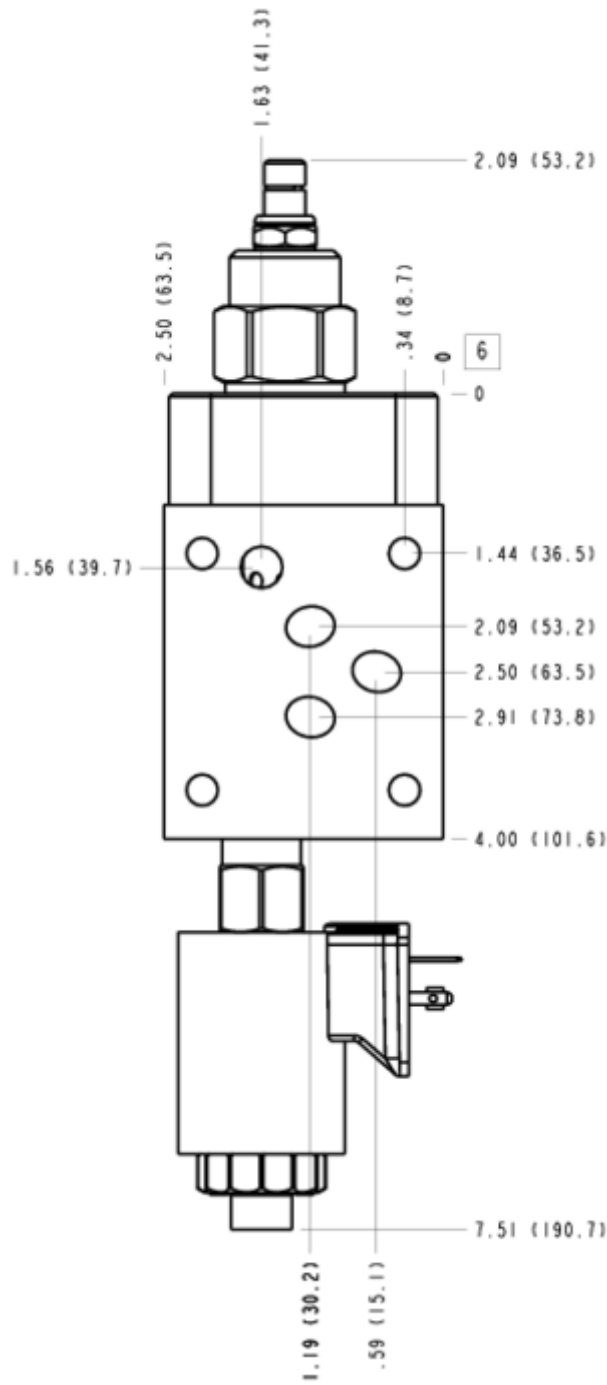
FACE 2



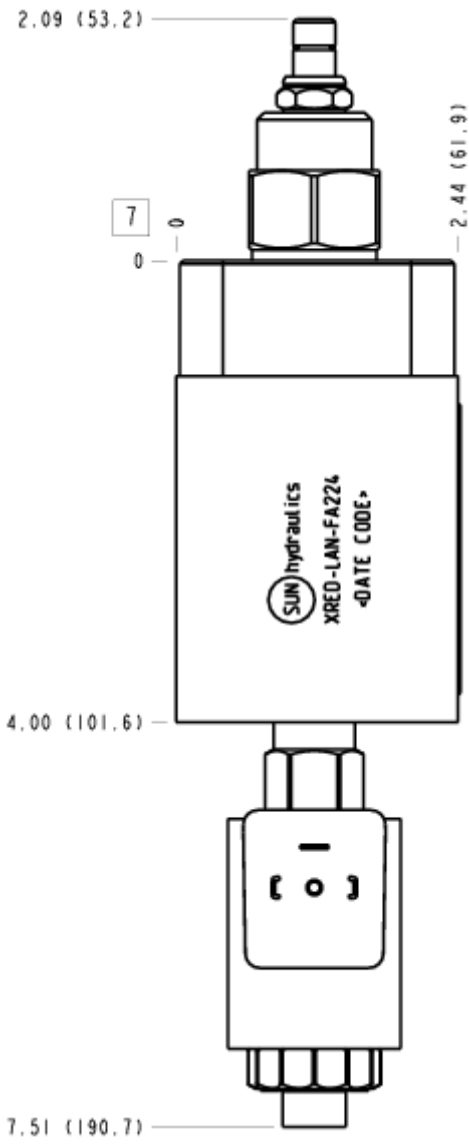
FACE 5



FACE 6



FACE 7



FACE 10

