

Diese Baugruppe bietet zwei Funktionen. Zum einen Druckbegrenzung von Anschluss 1 zum Tank (Anschluss 2), wenn die Einstellung überschritten wird. Zu anderen ermöglicht ein Magnetventil, das Druckbegrenzungsventil zu entlasten, wodurch der Druck einen minimalen Wert annimmt. Die Baugruppe ist entweder stromlos offen und erzeugt einen niedrigen Druck, bis die Spule bestromt wird oder stromlos geschlossen bei hohem Druck, bis die Spule bestromt wird.

**TECHNISCHE DATEN** NOTE: DATA MAY VARY BY CONFIGURATION. SEE CONFIGURATION SECTION.

Gehäusotyp	Rohrleitungseinbau
Serie	
Lochbild	SAE 1 1/2" - 3000 psi
Durchfluss	480 L/min.
Anzahl der Montagebohrungen	2

- INFO:**
- **Wichtig:** Beachten Sie bitte sorgfältig die maximalen Systemdrücke, denen das Gehäuse ausgesetzt ist. Der Druckbereich ist hauptsächlich abhängig vom Gehäusematerial. Anschlussart und Anschlussgröße sind von sekundärer Bedeutung. Zum Beispiel sind Aluminiumgehäuse nur bis zu einem Systemdruck bis 210 bar zugelassen, unabhängig von Anschlussart und -größe.
  - Für detailliertere Informationen bezüglich der Ventile in dieser Zusammenstellung klicken Sie bitte auf den Modelcode im Bereich Included Components.

**OPTION SELECTION EXAMPLE: XRIALANFR224**

VERSTELLUNG	(L) EINSTELLBEREICH	(A) DICHTUNGSMATERIAL	(N)
<b>L</b> Standard Spindelverstellung	<b>A</b> 100 - 3000 psi (7 - 210 bar), 1000 psi (70 bar) Standardeinstellung	<b>N</b> Buna-N	
<b>C</b> Verstellgeschützt, Werksvoreinstellung	<b>B</b> 50 - 1500 psi (3,5 - 105 bar), 1000 psi (70 bar) Standardeinstellung	<b>V</b> Viton	
<b>K</b> Handrad	<b>C</b> 150 - 6000 psi (10,5 - 420 bar), 1000 psi (70 bar) Standardeinstellung		
	<b>D</b> 25 - 800 psi (1,7 - 55 bar), 400 psi (28 bar) Standardeinstellung		
	<b>E</b> 25 - 400 psi (1,7 - 28 bar), 200 psi (14 bar) Standardeinstellung		
	<b>N</b> 60 - 800 psi (4 - 55 bar), 400 psi (28 bar) Standardeinstellung		
	<b>W</b> 150 - 4500 psi (10,5 - 315 bar), 1000 psi (70 bar) Standardeinstellung		

**INCLUDED COMPONENTS**

Part	Description	Quantity
DTAFMHN224	Cartridge	1
RVIALAN	Cartridge - Primary	1

**TECHNICAL FEATURES**

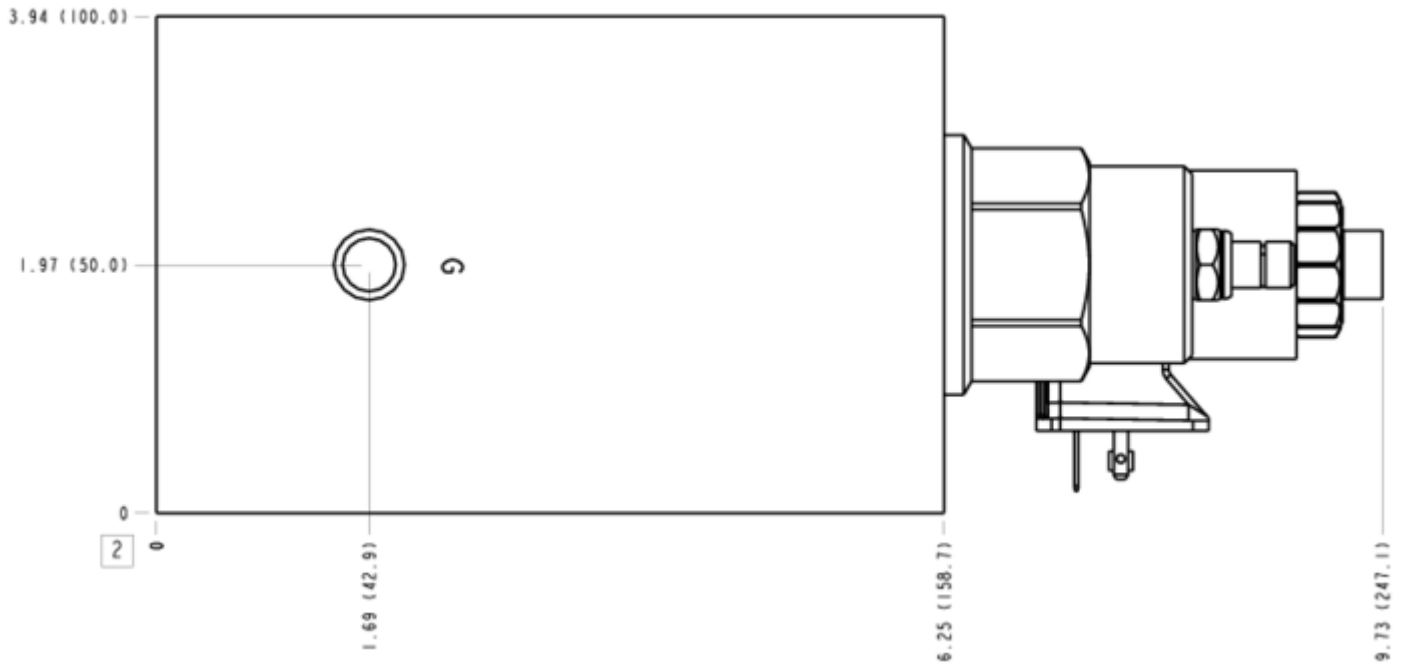
- Wegen Schieberleckage nicht für Lasthalteanwendungen geeignet.
- Gegendruck in der Tankleitung (Anschluss 2) addiert sich im Verhältnis 1:1 direkt zur Ventileinstellung.
- Ab sofort mit Magnetventilen der FLeX-Serie erhältlich. Bitte wählen Sie im Konfigurationsbereich das passende Magnetventil aus.

**MANIFOLD FACES**

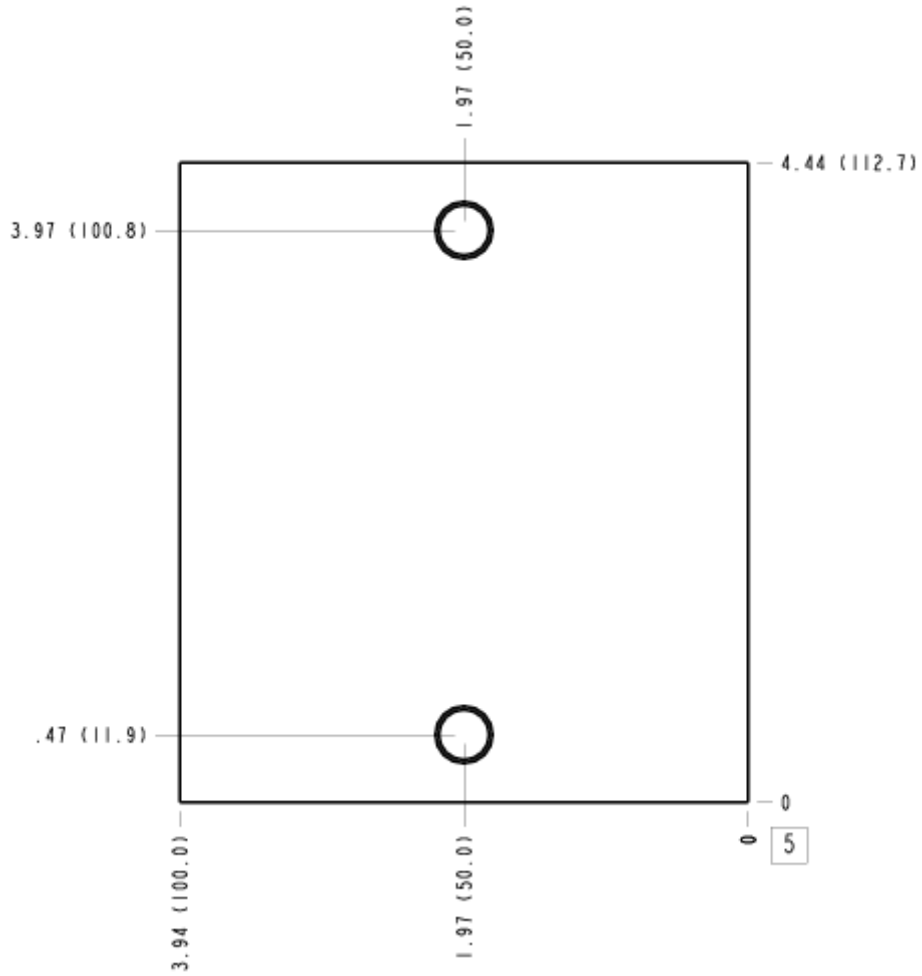
**FACE GRID**

1	2	3	4
5	6	7	8
9	10	11	12

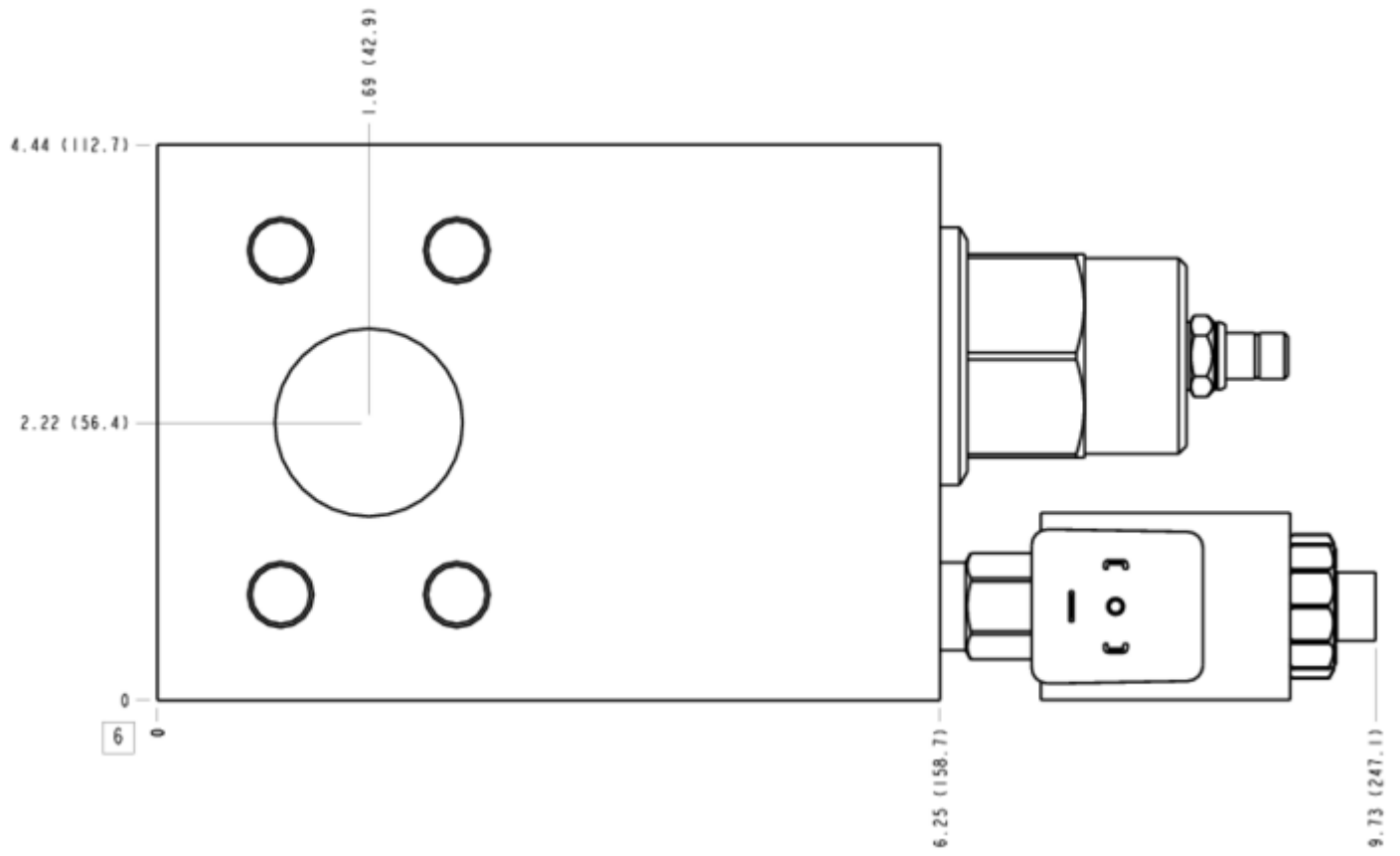
### FACE 2



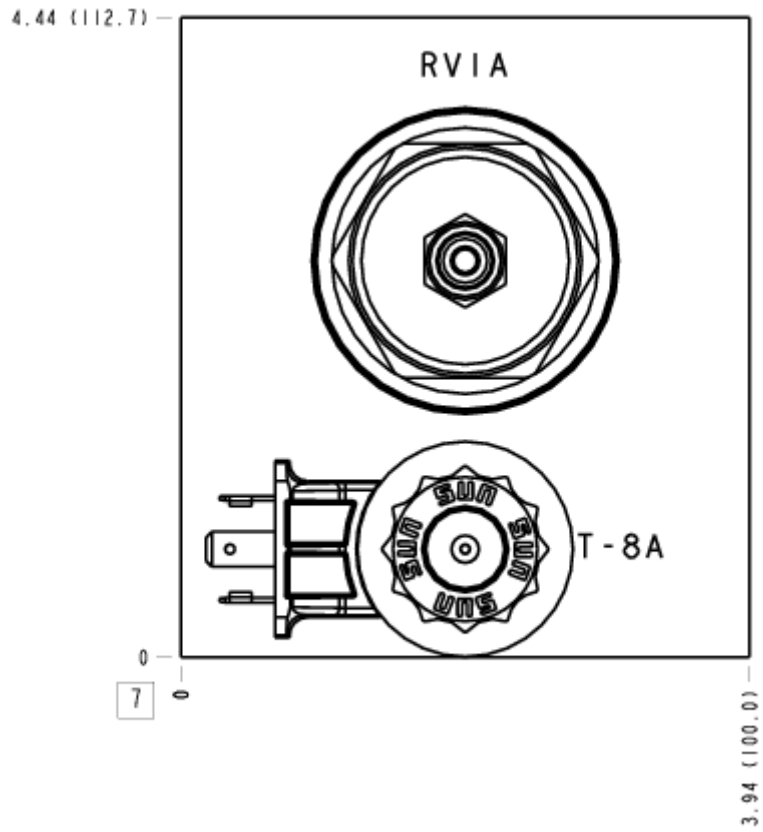
### FACE 5



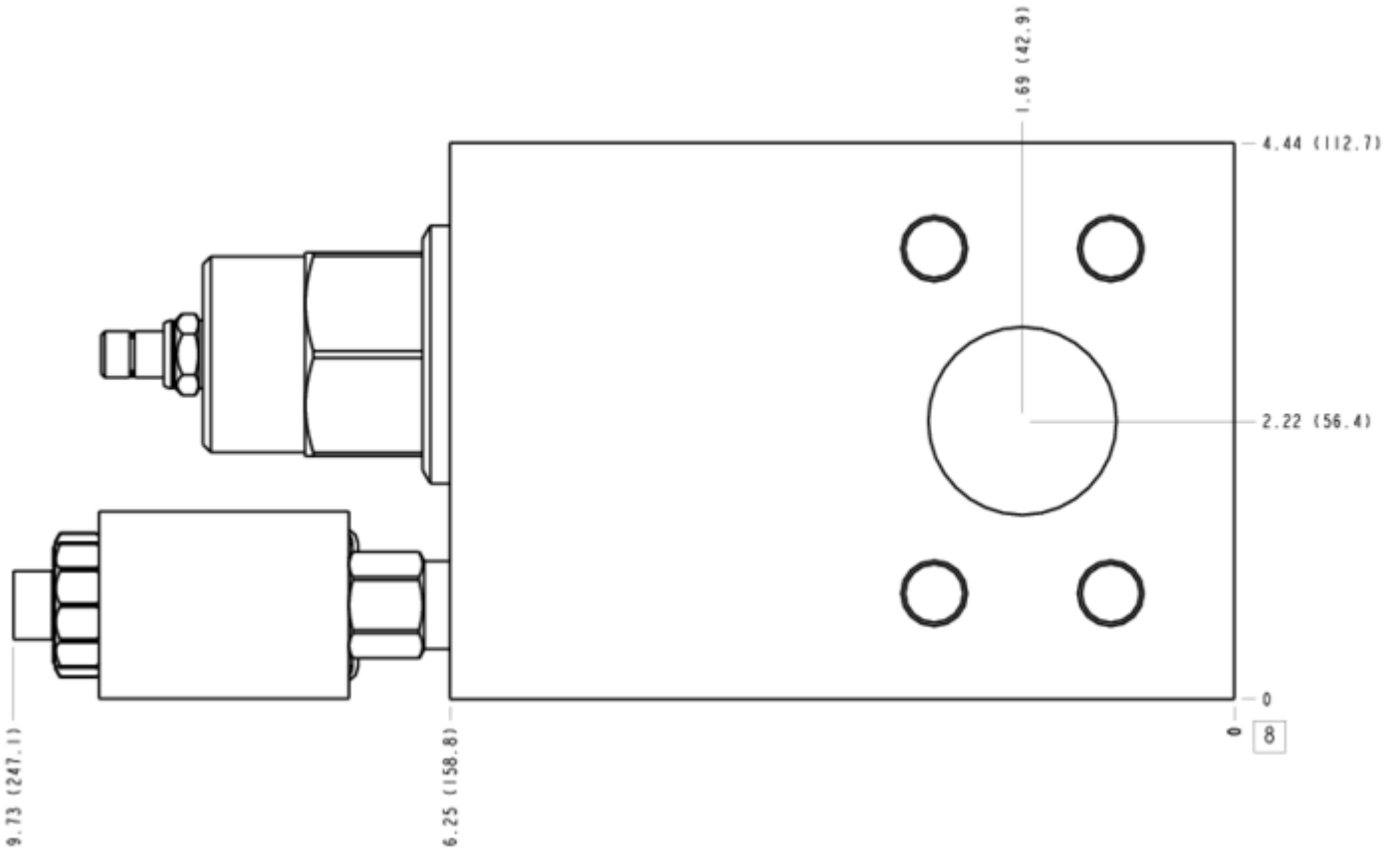
FACE 6



FACE 7



### FACE 8



### FACE 10

