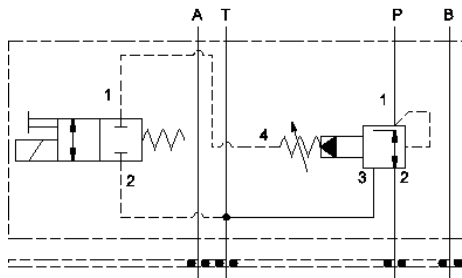


Normally Open



Normally Closed

Dieses Zwischenplattenventil kombiniert ein 3-Wege-Druckregelventil in P mit externer Steuerölabfuhr mit einem Magnetventil am Steuerölanschluss. Es ist mit stromlos offenem und stromlos gesperrtem Magnetventil erhältlich. Bei geöffnetem Magnetventil wird der Druck in P geregelt. Wird das Magnetventil geschlossen, so steigt der Druck auf Systemdruck an.

**TECHNISCHE DATEN** NOTE: DATA MAY VARY BY CONFIGURATION. SEE CONFIGURATION SECTION.

Gehäusotyp	Sandwich
Lochbild	ISO 05
Durchfluss	80 L/min.
Gehäuseeigenschaften	In P
Mit Dichtplatte (siehe Hinweise)	Ja
Verkettungshöhe	63 mm

- INFO:**
- Der Höhenwert der Verkettung in den technischen Daten enthält die Dichtplatte.
  - Bitte beachten Sie bei der Spulenauswahl die Einbausituation. Die Abmessungen von SUNs explosionsgeschützten Spulen sind größer als die von unseren weiteren Spulen. Durch Bauteile oberhalb oder unterhalb dieses Blockes ist es eventuell nicht möglich die Zwischenplatte zu montieren. Um den Abstand zur nächsten Zwischenplatten zu vergrößern, ist ein Abstandshalteblock hilfreich.
  - Für detailliertere Informationen bezüglich der Ventile in dieser Zusammenstellung klicken Sie bitte auf den Modelcode im Bereich Included Components.
  - **Wichtig:** Beachten Sie bitte sorgfältig die maximalen Systemdrücke, denen das Gehäuse ausgesetzt ist. Der Druckbereich ist hauptsächlich abhängig vom Gehäusematerial. Anschlussart und Anschlussgröße sind von sekundärer Bedeutung. Zum Beispiel sind Aluminiumgehäuse nur bis zu einem Systemdruck bis 210 bar zugelassen, unabhängig von Anschlussart und -größe.

## OPTION SELECTION EXAMPLE: XRIMLANF924

VERSTELLUNG	(L)	EINSTELLBEREICH	(A)	DICHTUNGSMATERIAL	(N)	
<b>L</b>		Standard Spindelverstellung	<b>A</b>	100 - 3000 psi (7 - 210 bar), 200 psi (14 bar) Standardeinstellung	<b>N</b>	Buna-N
<b>C</b>		Verstellgeschützt, Werksvoreinstellung	<b>B</b>	50 - 1500 psi (3,5 - 105 bar), 200 psi (14 bar) Standardeinstellung	<b>V</b>	Viton
<b>K</b>		Handrad	<b>D</b>	25 - 800 psi (1,7 - 55 bar), 200 psi (14 bar) Standardeinstellung		
<b>W</b>		Sechskantverstellung	<b>E</b>	25 - 400 psi (1,7 - 28 bar), 200 psi (14 bar) Standardeinstellung		
<b>Y</b>		Sterngriff				

### TECHNICAL FEATURES

- Diese Ventilkombination eignet sich gut als Pumpenabschalteinheit.
- Die Bauweise des fernsteuerbaren Druckbegrenzungsventils führt zu einem weichen Druckerhöhung. Die Entlastung ist hart.