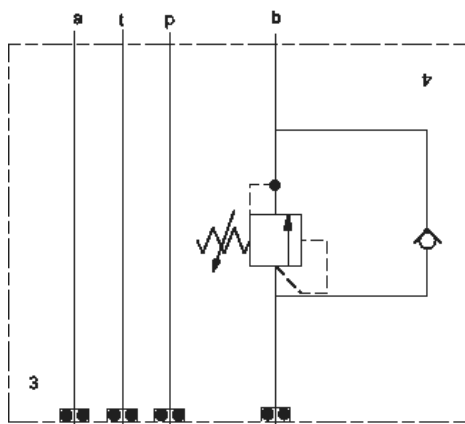


On A

Diese Baugruppe besteht aus einem direkt gesteuerten, im Ruhezustand geschlossenen Druckbegrenzungsventil und einem Umgehungsrückschlagventil.



On B

CONFIGURATION

L Verstellung	Standard Spindelverstellung
A Einstellbereich	500 - 3000 psi (35 - 210 bar), 1000 psi (70 bar) Standardeinstellung
N Dichtungsmaterial	Buna-N
A Primary Cartridge	A (with RDDA primary cartridge, Druckbegrenzungsventil, direkt gesteuert)
Port and Material Designation	

TECHNISCHE DATEN

NOTE: DATA MAY VARY BY CONFIGURATION. SEE CONFIGURATION SECTION.

Gehäusotyp	Sandwich
Lochbild	ISO 03
Durchfluss	60 L/min.
Gehäuseeigenschaften	In A oder B
Mit Dichtplatte (siehe Hinweise)	Ja
Verkettungshöhe	44,5 mm
Model Weight	

- INFO:**
- Customer to install locating pin (included) for functional orientation desired.
 - For detailed information regarding the cartridges contained in this assembly, click on the models codes shown in the Included Components tab.

- **Important:** Carefully consider the maximum system pressure. The pressure rating of the manifold is dependent on the manifold material, with the port type/size a secondary consideration. Manifolds constructed of aluminum are not rated for pressures higher than 3000 psi (210 bar), regardless of the port type/size specified.
-

OPTION SELECTION EXAMPLE: YCDFLANA

PRIMARY CARTRIDGE CONFIGURATION

VERSTELLUNG	(L)	EINSTELLBEREICH	(A)	DICHTUNGSMATERIAL	(N)
L	Standard Spindelverstellung	A	500 - 3000 psi (35 - 210 bar), 1000 psi (70 bar) Standardeinstellung	N	Buna-N
J	Einstellspindel mit Kappe	C	1000 - 6000 psi (70 - 420 bar), 1000 psi (70 bar) Standardeinstellung	V	Viton
R	Einstellspindel mit Kappe	D	200 - 800 psi (14 - 55 bar), 400 psi (28 bar) Standardeinstellung		
W	Sechskantverstellung	E	100 - 400 psi (7 - 28 bar), 200 psi (14 bar) Standardeinstellung		
		S	50 - 200 psi (3,5 - 14 bar), 100 psi (7 bar) Standardeinstellung		
		W	800 - 4500 psi (55 - 315 bar), 1000 psi (70 bar) Standardeinstellung		

PRIMARY CARTRIDGE

(A)

A	A (with RDDA primary cartridge, Druckbegrenzungsventil, direkt gesteuert)
A	A (with RDDA3 primary cartridge, Druckbegrenzungsventil, direkt gesteuert, nicht einstellbar)