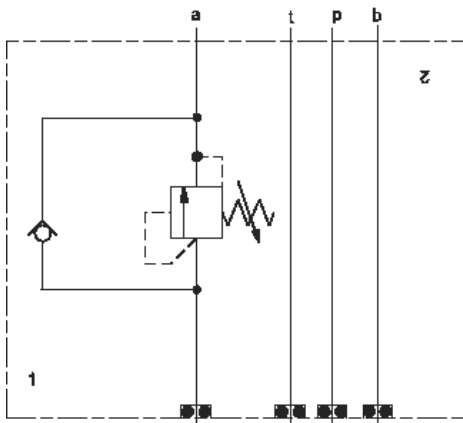




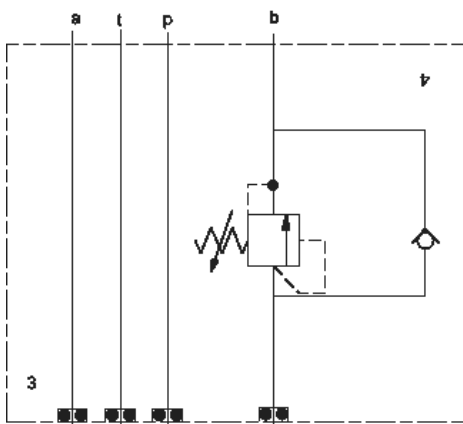
Diese Baugruppe besteht aus einem direkt gesteuerten, im Ruhezustand geschlossenen Druckbegrenzungsventil und einem Umgehungs-rückschlagventil.

TECHNISCHE DATEN NOTE: DATA MAY VARY BY CONFIGURATION. SEE CONFIGURATION SECTION.

Gehäusotyp	Sandwich
Lochbild	ISO 03
Gehäuseeigenschaften	In A oder B
Mit Dichtplatte (siehe Hinweise)	Ja
Verkettungshöhe	44,5 mm



On A



On B

- INFO:**
- Der Kunde muss den Indexstift (beiligend) gemäß den funktionalen Anforderungen einsetzen.
 - Für detailliertere Informationen bezüglich der Ventile in dieser Zusammenstellung klicken Sie bitte auf den Modelcode im Bereich Included Components.
 - **Wichtig:** Beachten Sie bitte sorgfältig die maximalen Systemdrücke, denen das Gehäuse ausgesetzt ist. Der Druckbereich ist hauptsächlich abhängig vom Gehäusematerial. Anschlussart und Anschlussgröße sind von sekundärer Bedeutung. Zum Beispiel sind Aluminiumgehäuse nur bis zu einem Systemdruck bis 210 bar zugelassen, unabhängig von Anschlussart und -größe.

CONFIGURATION OPTIONS

Model Code Example: YCDFLANAA

VERSTELLUNG	(L)	EINSTELLBEREICH	(A)	DICHTUNGSMATERIAL	(N)
L	Standard Spindelverstellung	A	500 - 3000 psi (35 - 210 bar), 1000 psi (70 bar) Standardeinstellung	N	Buna-N
C	Verstellgeschützt, Werksvoreinstellung	W	800 - 4500 psi (55 - 315 bar), 1000 psi (70 bar) Standardeinstellung	V	Viton
F	Sechskantschraube mit Kontermutter				
W	Sechskantverstellung				
Y	Sterngriff				

PRIMARY CARTRIDGE

(A)

A	A (with RDDA primary cartridge, Druckbegrenzungsventil, direkt gesteuert)
A	A (with RDDA3 primary cartridge, Druckbegrenzungsventil, direkt gesteuert, nicht einstellbar)

INCLUDED COMPONENTS

Part	Description	Quantity
500-001-012*	O-Ring	4
700-002*	Seal Plate	1
811-001-006*	Pin	1
CXCDXCN	Cartridge	1
RDDALAN	Cartridge - Primary	1