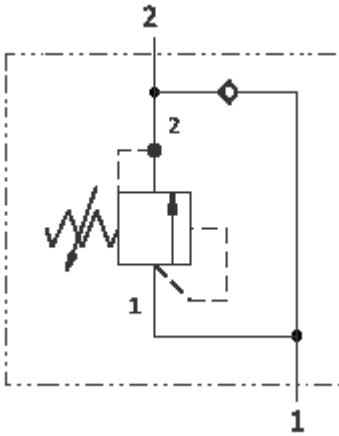




sunhydraulics.com/model/YCFJ

Cet ensemble assure 2 fonctions : Lorsque la pression à l'orifice 1 excède le tarage de la valve il limite la pression en dérivant du débit de l'orifice 1 vers le réservoir (orifice 2) . Et il incorpore un clapet anti-retour qui permet un libre passage dans le sens inverse (de 2 vers 1).



CARACTÉRISTIQUES

NOTE:

Type de Corps	Montage en ligne	DATA
Capacité	200 L/min.	MAY
Diamètre des Trous de Fixation	7,1 mm	VARY
Profondeur des Trous de Fixation	Traversant	BY
Nombre de Trous de Fixation	2	

CONFIGURATION

NOTES: • **Important:** La pression maximum du système doit être considérée avec une grande attention. La limite de pression maximum à laquelle le bloc peut être utilisé dépend de la matière du bloc, alors que le type et la dimension des orifices sont secondaires. Les blocs forés fabriqués en aluminium ne sont pas prévus pour des pressions supérieures à 210 bar (3000 psi), et ce quelles que soient les types et dimensions des orifices spécifiés.

L Dispositif de contrôle	Vis de Réglage Standard
A Plage de Réglage	1000 psi (70 bar) Réglage Standard
N Matière des Joints	Buna N
C Subordinate Cartridge	30 psi (2 bar) (with RDF primary cartridge, Limiteur de pression, à action directe)
J Port and Material Designation	All Ports — SAE 8; Aluminum

CONFIGURATION. SEE CONFIGURATION SECTION.

OPTION SELECTION EXAMPLE: YCFJLANCJ

DISPOSITIF DE CONTRÔLE	(L) PLAGE DE RÉGLAGE	(A) MATIÈRE DES JOINTS	(N)
L Vis de Réglage Standard	A 500 - 3000 psi (35 - 210 bar), 1000 psi (70 bar) Réglage Standard	N Buna N	
C Capot de masquage - Tarage usine	B 300 - 1500 psi (20 - 105 bar), 1000 psi (70 bar) Réglage Standard	V Viton	
	C 1000 - 6000 psi (70 - 420 bar), 1000 psi (70 bar) Réglage Standard		
	D 200 - 800 psi (14 - 55 bar), 400 psi (28 bar) Réglage Standard		
	E 100 - 400 psi (7 - 28 bar), 200 psi (14 bar) Réglage Standard		
	S 50 - 200 psi (3,5 - 14 bar), 100 psi (7 bar) Réglage Standard		
	W 800 - 4500 psi (55 - 315 bar), 1000 psi (70 bar) Réglage Standard		

PRIMARY CARTRIDGE
(C)

C 30 psi (2 bar) (with RDFA primary cartridge, Limiteur de pression, à action directe)
A 4 psi (0,3 bar) (with RDFA primary cartridge, Limiteur de pression, à action directe)
B 15 psi (1 bar) (with RDFA primary cartridge, Limiteur de pression, à action directe)
D 50 psi (3,5 bar) (with RDFA primary cartridge, Limiteur de pression, à action directe)
E 75 psi (5 bar) (with RDFA primary cartridge, Limiteur de pression, à action directe)
F 100 psi (7 bar) (with RDFA primary cartridge, Limiteur de pression, à action directe)
Z 1 psi (0,07 bar) (with RDFA primary cartridge, Limiteur de pression, à action directe)
Z 1 psi (0,07 bar) (with RDFA3 primary cartridge, Limiteur de pression, non réglable, à action directe)
F 100 psi (7 bar) (with RDFA3 primary cartridge, Limiteur de pression, non réglable, à action directe)
E 75 psi (5 bar) (with RDFA3 primary cartridge, Limiteur de pression, non réglable, à action directe)
D 50 psi (3,5 bar) (with RDFA3 primary cartridge, Limiteur de pression, non réglable, à action directe)
C 30 psi (2 bar) (with RDFA3 primary cartridge, Limiteur de pression, non réglable, à action directe)
B 15 psi (1 bar) (with RDFA3 primary cartridge, Limiteur de pression, non réglable, à action directe)
A 4 psi (0,3 bar) (with RDFA3 primary cartridge, Limiteur de pression, non réglable, à action directe)

INCLUDED COMPONENTS

Part	Description	Quantity
CXFAXCN	Cartridge	1
RDFALAN	Cartridge - Primary	1