

Diese Ventilkombination verhindert das Voreilen von negativen Lasten beim Absenken. Die Arbeitsanschlüsse sind gleichzeitig druckabgesichert und gut vor Kavitation geschützt. Das rückströmende, erhitze und ggf. verschmutzte Öl vom Verbraucher wird zum T-Anschluss geführt und bei jedem Arbeitsgang ausgespült. Das integrierte Wechselventil meldet den Arbeitsdruck in Vorlaufichtung, der zum Öffnen einer Bremse oder als LS-Signal genutzt werden kann.

TECHNISCHE DATEN NOTE: DATA MAY VARY BY CONFIGURATION. SEE CONFIGURATION SECTION.

Gehäusotyp	Rohrleitungseinbau
Durchfluss	240 L/min.
Montagebohrungsdurchmesser	13,5 mm
Montagebohrungstiefe	durchgehend
Anzahl der Montagebohrungen	2

- INFO:**
- **Wichtig:** Beachten Sie bitte sorgfältig die maximalen Systemdrücke, denen das Gehäuse ausgesetzt ist. Der Druckbereich ist hauptsächlich abhängig vom Gehäusematerial. Anschlussart und Anschlussgröße sind von sekundärer Bedeutung. Zum Beispiel sind Aluminiumgehäuse nur bis zu einem Systemdruck bis 210 bar zugelassen, unabhängig von Anschlussart und -größe.
 - Für detailliertere Informationen bezüglich der Ventile in dieser Zusammenstellung klicken Sie bitte auf den Modelcode im Bereich Included Components.

OPTION SELECTION EXAMPLE: YCGPLHNM

VERSTELLUNG	(L) NUTZBARER EINSTELLBEREICH	(H) DICHTUNGSMATERIAL	(N)
L Standard Spindelverstellung	H 1000 - 4000 psi mit 25 psi Rückschlagventil (70 - 280 bar mit 1,7 bar Rückschlagventil), 3000 psi (210 bar) Standardeinstellung	N Buna-N	V Viton
	A 1000 - 4000 psi mit 4 psi Rückschlagventil (70 - 280 bar mit 0,3 bar Rückschlagventil), 3000 psi (210 bar) Standardeinstellung		
	B 400 - 1500 psi mit 4 psi Rückschlagventil (28 - 105 bar mit 0,3 bar Rückschlagventil), 1000 psi (70 bar) Standardeinstellung		
	I 400 - 1500 psi mit 25 psi Rückschlagventil (28 - 105 bar mit 1,7 bar Rückschlagventil), 1000 psi (70 bar) Standardeinstellung		

PRIMARY CARTRIDGE (A)

A	3:1 (with CBGA primary cartridge, Senkbremshalteventil, Standard, Aufsteuerverhältnis 3:1)
H	10:1 (with CBGH primary cartridge, Senkbremshalteventil, Standard, Aufsteuerverhältnis 10:1)
G	4.5:1 (with CBGG primary cartridge, Senkbremshalteventil, Standard, Aufsteuerverhältnis 4,5:1)

INCLUDED COMPONENTS

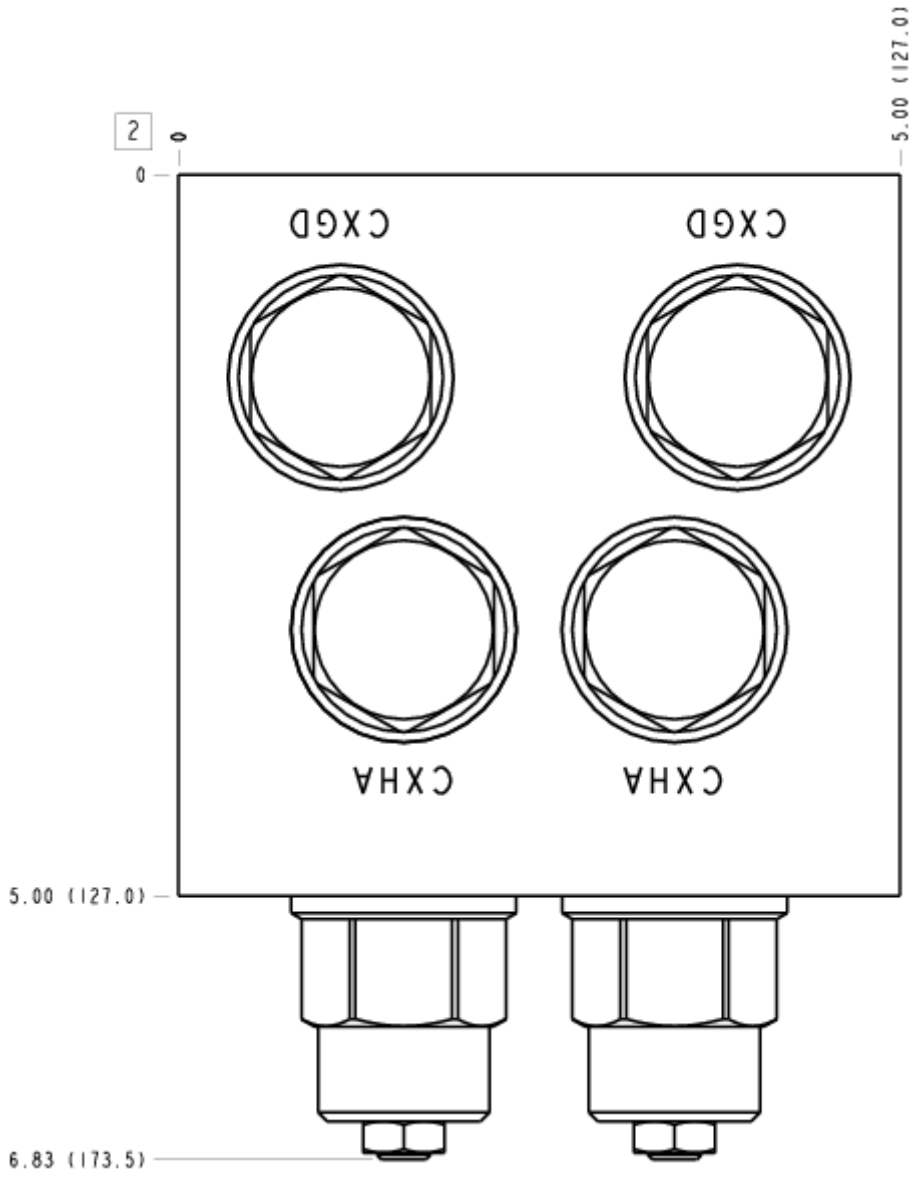
Part	Description	Quantity
CBGALHN	Cartridge - Primary	2
CXGDXAN	Cartridge	2
CXHAXAN	Cartridge	2

MANIFOLD FACES

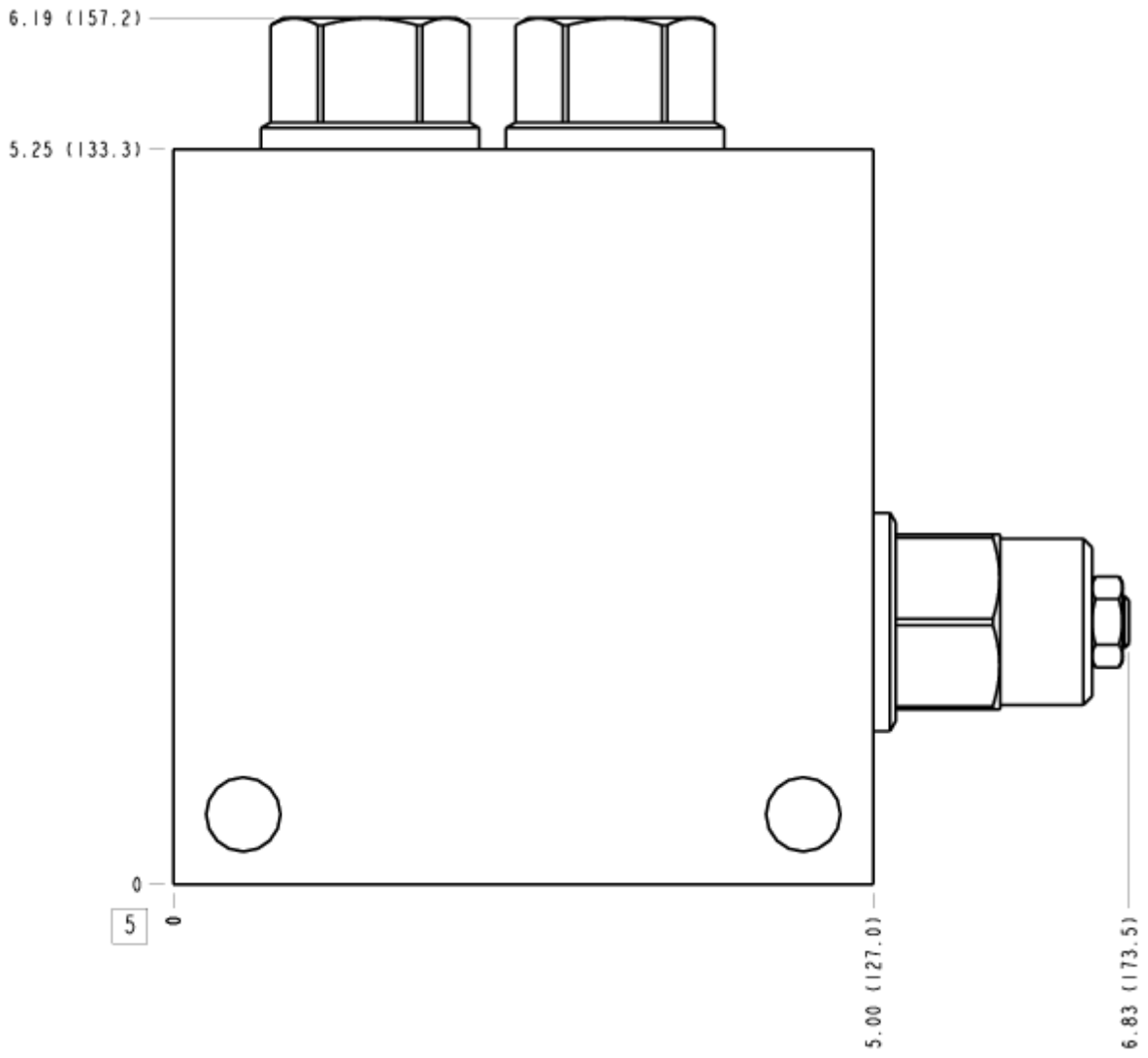
FACE GRID

1	2	3	4
5	6	7	8
9	10	11	12

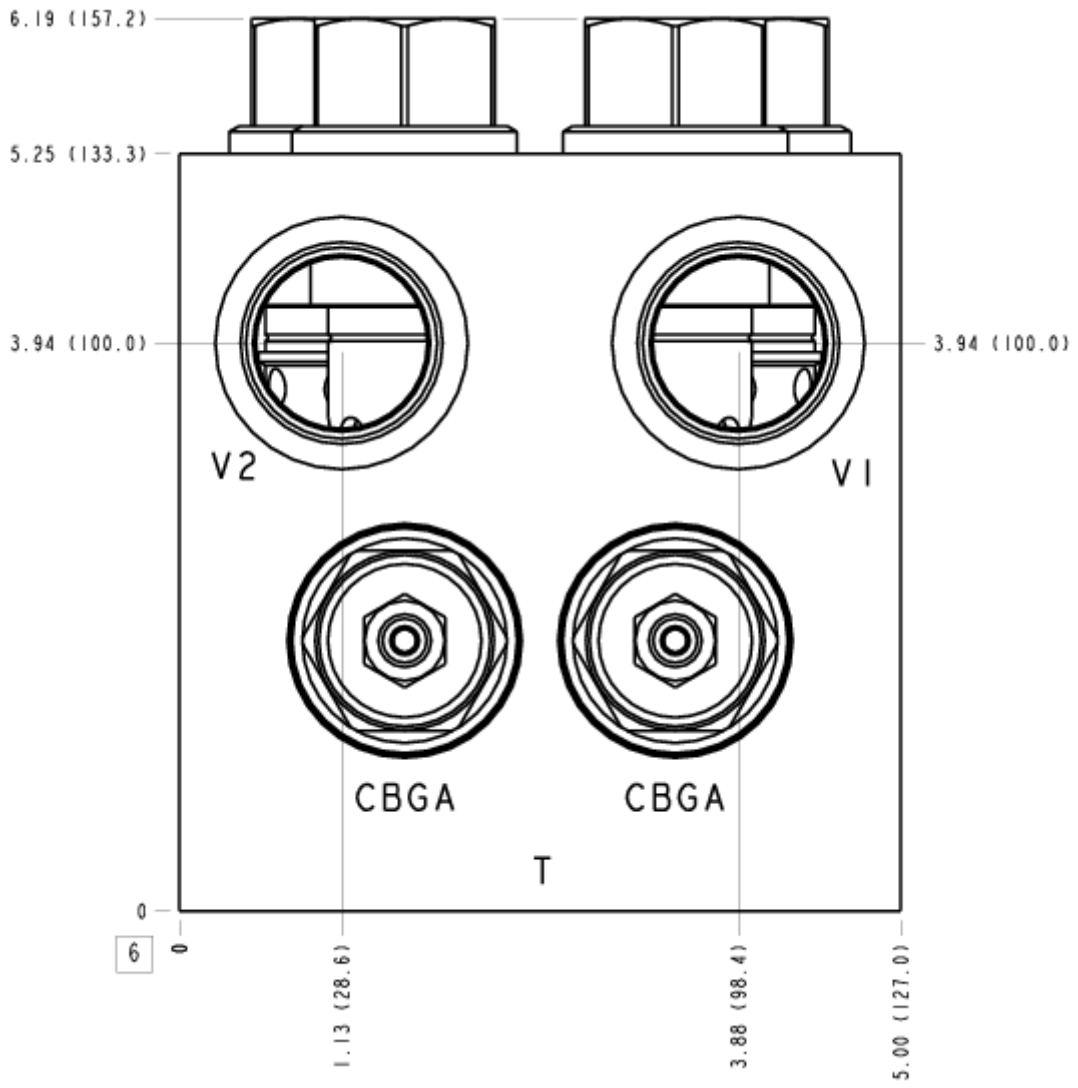
FACE 2



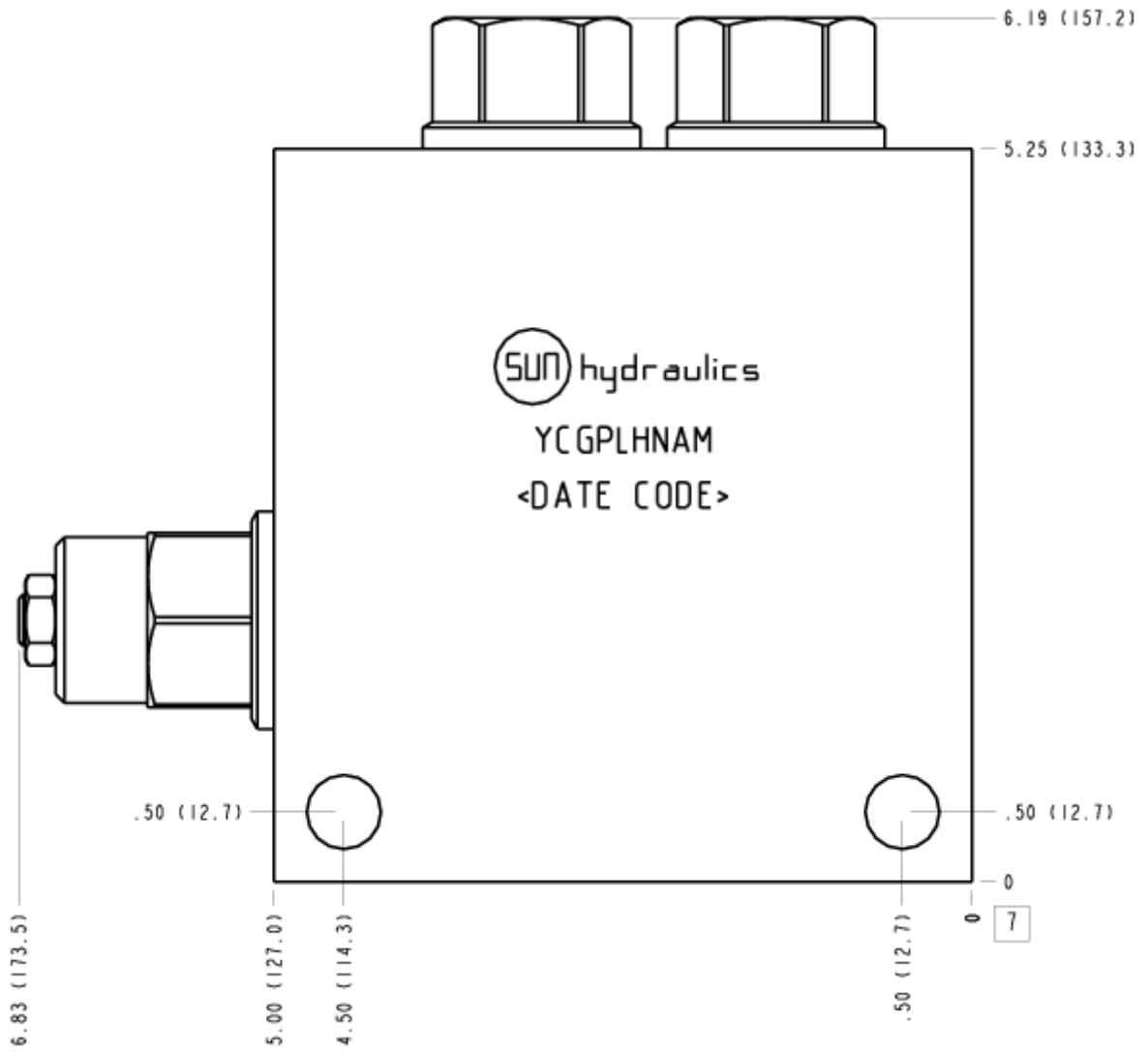
FACE 5



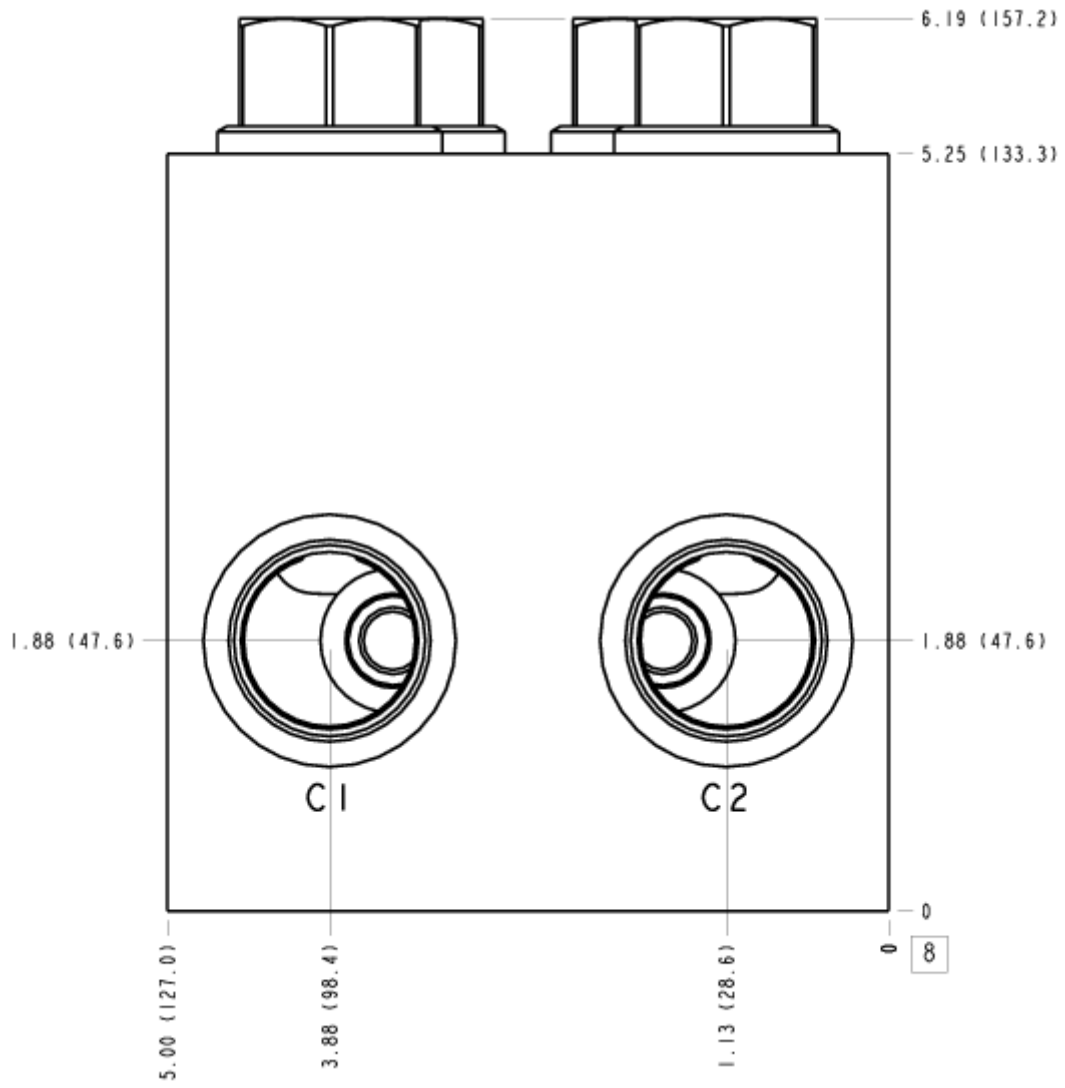
FACE 6



FACE 7



FACE 8



FACE 10

