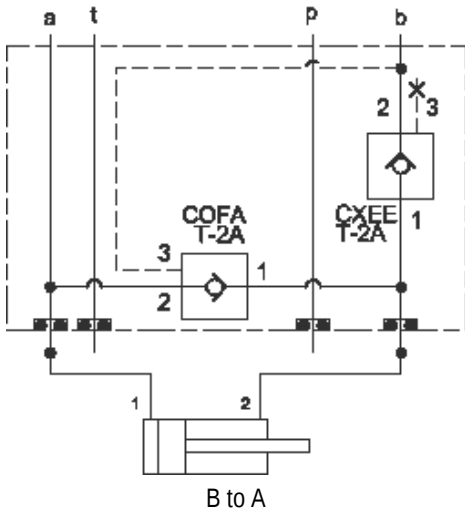




[sunhydraulics.com/model/YDEN](https://sunhydraulics.com/model/YDEN)

Le bloc différentiel permanent permet de sortir la tige d'un vérin double effet plus rapidement qu'avec le seul débit de la pompe. Pour ce faire, l'huile sortant du côté tige du vérin est additionnée au débit de la pompe pour alimenter le côté fond du vérin, ce qui augmente la vitesse de sortie.



### CARACTÉRISTIQUES

NOTE:

Type de Corps	Modulaire	DATA
Plan de Pose	Cetop 05	MAY
Capacité	80 L/min.	VARY
Caractéristiques du Corps	B vers A	BY
Hauteur d'Empilage	49 mm	
Plaque porte joints incluse (voir notes)	No	

### CONFIGURATION

NOTES: Pour cet ensemble il n'y a pas besoin de plaque porte-joints.

- X **Dispositif de contrôle** **Important:** La pression maximum du système doit être considérée avec une grande attention. La limite de pression maximum à laquelle le bloc peut être utilisé dépend de la matière du bloc, alors que le type et la dimension des orifices sont secondaires. Les blocs forés fabriqués en aluminium ne sont pas prévus pour des pressions supérieures à 210 bar (3000 psi), et ce quelles que soient les types et dimensions des orifices spécifiés.
- E **Pression d'Ouverture** 7,8 psi (0,5 bar)

N Matière des Joints	Buna N
B Primary Cartridge	B (with CXEE primary cartridge, Clapet anti-retour, passage libre de 2 vers 1, orifice 3 inactif)
A Port and Material Designation	A Aluminum

CONFIGURATION. SEE CONFIGURATION SECTION.

### OPTION SELECTION EXAMPLE: YDENXENBA

DISPOSITIF DE CONTRÔLE	(X)	PRESSION D'OUVERTURE	(E)	MATIÈRE DES JOINTS	(N)
<b>X</b> Non Réglable	<b>E</b>	75 psi (5 bar)	<b>N</b>	Buna N	
	<b>A</b>	4 psi (0,3 bar)	<b>V</b>	Viton	
	<b>B</b>	15 psi (1 bar)			
	<b>C</b>	30 psi (2 bar)			
	<b>D</b>	50 psi (3,5 bar)			
	<b>F</b>	100 psi (7 bar)			
	<b>Z</b>	1 psi (0,07 bar)			

#### PRIMARY CARTRIDGE

(B)

<b>B</b>	B (with CXEE primary cartridge, Clapet anti-retour, passage libre de 2 vers 1, orifice 3 inactif)
----------	---

### INCLUDED COMPONENTS

Part	Description	Quantity
340-001*	Pipe Plug	2
500-001-014*	O-Ring	5
COFAXEN	Cartridge	1
CXEEXEN	Cartridge - Primary	1

### TECHNICAL FEATURES

- La capacité de la valve est déterminée par le débit le plus élevé entre le débit de pompe et le débit recyclé sortant du côté tige du vérin.
- La capacité en débit de la valve peut être déterminée par les diamètres de passages définis par le plan de pose plutôt que par la capacité de la cartouche.
- Cette valve n'empêche pas la sortie du vérin par la charge. La meilleure façon d'empêcher la sortie du vérin est l'utilisation d'une valve d'équilibrage drainée externe montée directement sur le côté tige du vérin. Une valve non drainée ne fonctionnera pas.
- Le rapport des sections de vérin idéal pour un circuit différentiel est de 2:1, la section côté fond étant deux fois plus grande que la section annulaire côté tige. Utilisé en circuit différentiel, un vérin de rapport 2:1 a la même vitesse en entrée et en sortie de tige.
- Les vérins ayant des rapports de section supérieurs à 2:1 (diamètres de tiges importants) fonctionnent correctement mais avec un gain de vitesse inférieur et peuvent générer une multiplication de pression. La pression côté tige d'un vérin de rapport 2:1 peut être le double de la pression côté fond et doit être limitée.
- Les vérins ayant des rapports de section inférieurs à 1,5:1 (diamètres de tiges faibles) nécessitent une attention particulière car plus le diamètre de la tige est faible par rapport au diamètre du piston, plus le débit augmente de façon critique et les forces disponibles diminuent en conséquence.
- Il est peu probable que les vérins ayant des rapports de section inférieurs à 1,5:1 fonctionnent correctement en circuit différentiel à cause de la faible section de la tige et du débit important généré.
- Lorsqu'un vérin est en mode différentiel, la seule force disponible correspond à la pression exercée sur la section tige.
- Le mode différentiel n'est possible que dans le sens sortie de tige du vérin.