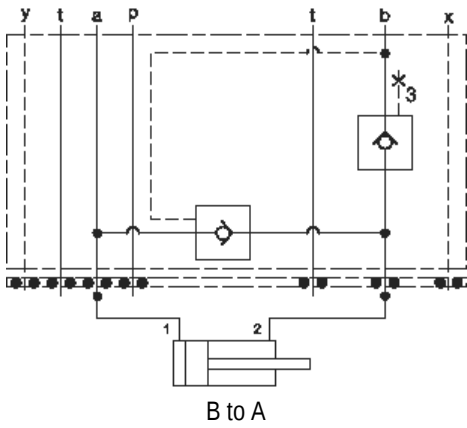




[sunhydraulics.com/model/YDEW](https://sunhydraulics.com/model/YDEW)

Mit dieser stetigen Eilgangschaltung kann - mit gleicher Pumpenfördermenge - ein Differentialzylinder schneller ausgefahren werden. Das wird erreicht, indem das stangenseitig verdrängte Volumen dem Volumenstrom der Pumpe auf der Kolbenseite hinzugefügt und damit die Ausfahrgeschwindigkeit erhöht wird.



### TECHNISCHE DATEN

Gehäusotyp	Sandwich
Lochbild	ISO 05 - X und Y
Gehäuseeigenschaften	B nach A
Mit Dichtplatte (siehe Hinweise)	Nein
Verkettungshöhe	63 mm

### CONFIGURATION

#### INFO:

X Verstellung	Nicht einstellbar
C Öffnungsdruck	30 psi (2 bar)
N Dichtungsmaterial	Buna-N
B Primary Cartridge	B (with CXEE primary cartridge, Rückschlagventil, freier Durchfluss von 2 nach 1, Anschluss 3 gesperrt)

- Der Höhenwert der Verkettung in den technischen Daten enthält die Dichtplatte.
- Diese Zusammenstellung benötigt Dichtplatte und Dichtungen, die getrennt verkauft werden. Sehen Sie auch nach in der Sektion "Wird gebraucht bei:"
- Für detailliertere Informationen bezüglich der Ventile in dieser Zusammenstellung klicken Sie bitte auf den Modelcode im Bereich Included Components.
- **Wichtig:** Beachten Sie bitte sorgfältig die maximalen Systemdrücke, denen das Gehäuse ausgesetzt ist. Der Druckbereich ist hauptsächlich abhängig vom Gehäusematerial. Anschlussart und Anschlussgröße sind von sekundärer Bedeutung. Zum Beispiel sind Aluminiumgehäuse nur bis zu einem Systemdruck bis 210 bar zugelassen, unabhängig von Anschlussart und -größe.

**CONFIGURATION OPTIONS**

**Model Code Example: YDEWXCNB**

VERSTELLUNG	(X)	ÖFFNUNGSDRUCK	(C)	DICHTUNGSMATERIAL	(N)
<b>X</b>	Nicht einstellbar	<b>C</b>	30 psi (2 bar)	<b>N</b>	Buna-N
		<b>A</b>	4 psi (0,3 bar)	<b>V</b>	Viton
		<b>B</b>	15 psi (1 bar)		
		<b>D</b>	50 psi (3,5 bar)		
		<b>E</b>	75 psi (5 bar)		
		<b>F</b>	100 psi (7 bar)		

**PRIMARY CARTRIDGE**

(B)

**B** B (with CXEE primary cartridge, Rückschlagventil, freier Durchfluss von 2 nach 1, Anschluss 3 gesperrt)