

Diese Baugruppe enthält eine 3-Wege-Druckwaage. Sie ist ein in der Ruhestellung geschlossenes Regelement mit Druckbegrenzungsfunktion, das zusammen mit einer externen Blende zwei Funktionen erfüllt: Der Hauptkolben der 3-Wege-Druckwaage hält die Druckdifferenz über die externe Blende konstant. Überschüssiger Volumenstrom wird zum Tank (Anschluss 2) abgeführt. Bei Erreichen des Druckeinstellwerts verhält sich das Ventil wie ein normales Druckbegrenzungsventil.

TECHNISCHE DATEN NOTE: DATA MAY VARY BY CONFIGURATION. SEE CONFIGURATION SECTION.

Gehäusotyp	Rohrleitungseinbau
Durchfluss	60 L/min.
Montagebohrungsdurchmesser	8.6 mm
Montagebohrungstiefe	durchgehend
Anzahl der Montagebohrungen	2

- INFO:**
- **Wichtig:** Beachten Sie bitte sorgfältig die maximalen Systemdrücke, denen das Gehäuse ausgesetzt ist. Der Druckbereich ist hauptsächlich abhängig vom Gehäusematerial. Anschlussart und Anschlussgröße sind von sekundärer Bedeutung. Zum Beispiel sind Aluminiumgehäuse nur bis zu einem Systemdruck bis 210 bar zugelassen, unabhängig von Anschlussart und -größe.
 - Für detailliertere Informationen bezüglich der Ventile in dieser Zusammenstellung klicken Sie bitte auf den Modelcode im Bereich Included Components.

OPTION SELECTION EXAMPLE: YFCPLCNAJ

VERSTELLUNG		(L) MAXIMALER BLENDENDURCHMESSER	(C) DICHTUNGSMATERIAL	(N)	
L	Standard Spindelverstellung	C	.19 in. (4,8 mm)	N	Buna-N
K	Handrad	D	.09 in. (2,3 mm)	V	Viton

PRIMARY CARTRIDGE (A)

A	A (with NFCC primary cartridge, Drosselventil, einstellbar)
---	---

INCLUDED COMPONENTS

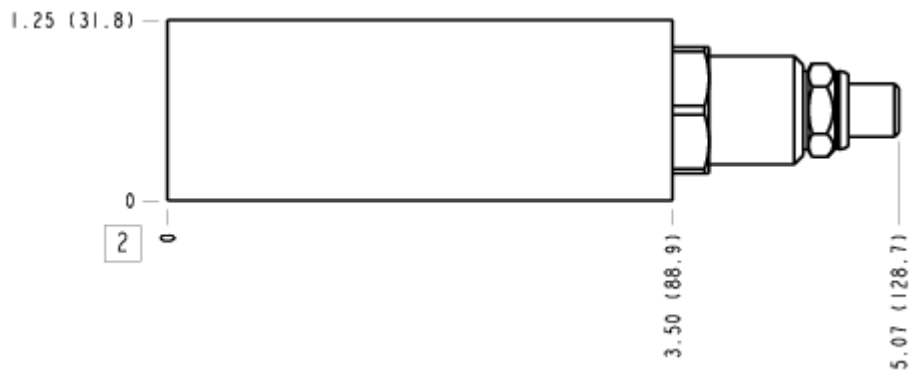
Part	Description	Quantity
NFCCLCN	Cartridge - Primary	1
RVCBLAN	Cartridge	1

MANIFOLD FACES

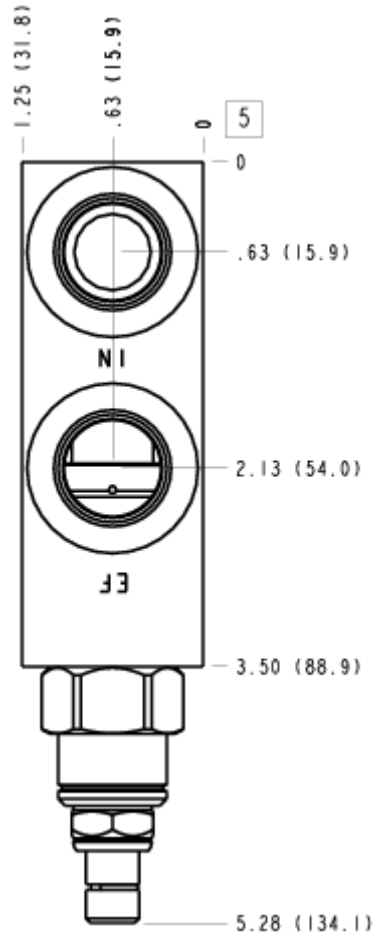
FACE GRID

1	2	3	4
5	6	7	8
9	10	11	12

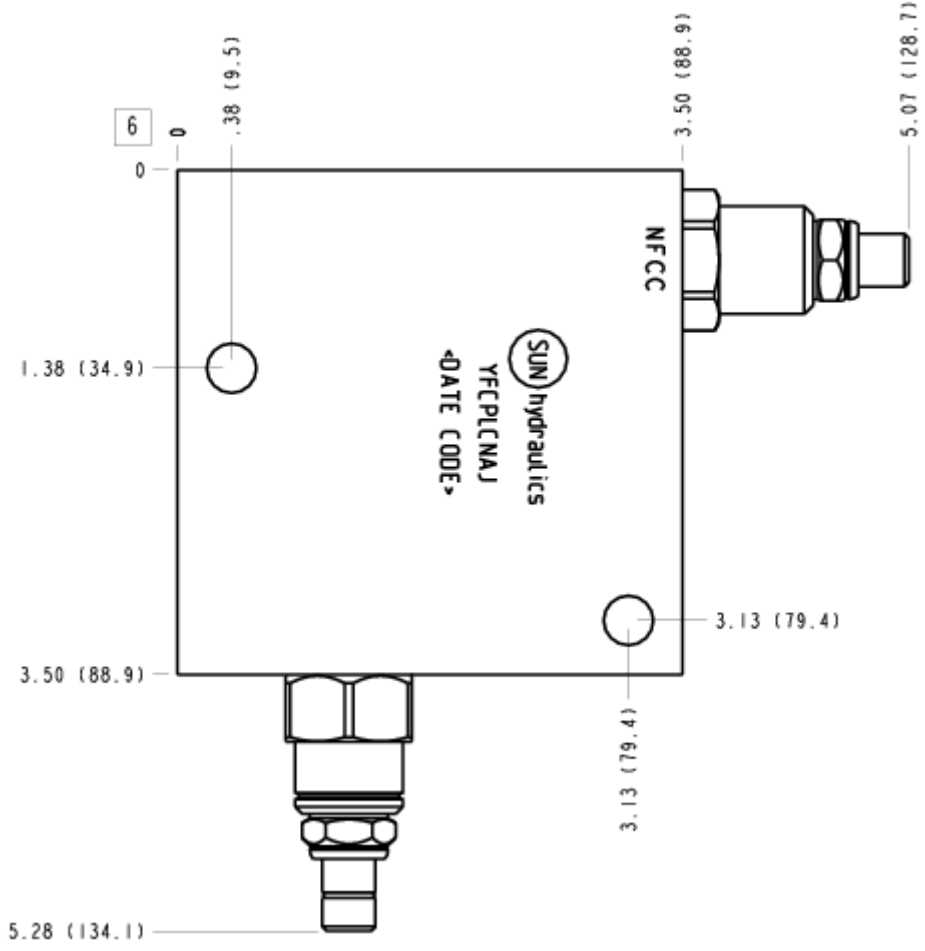
FACE 2



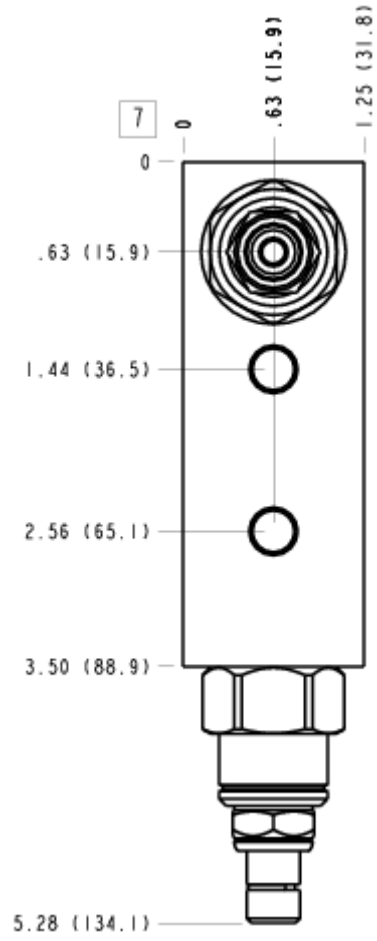
FACE 5



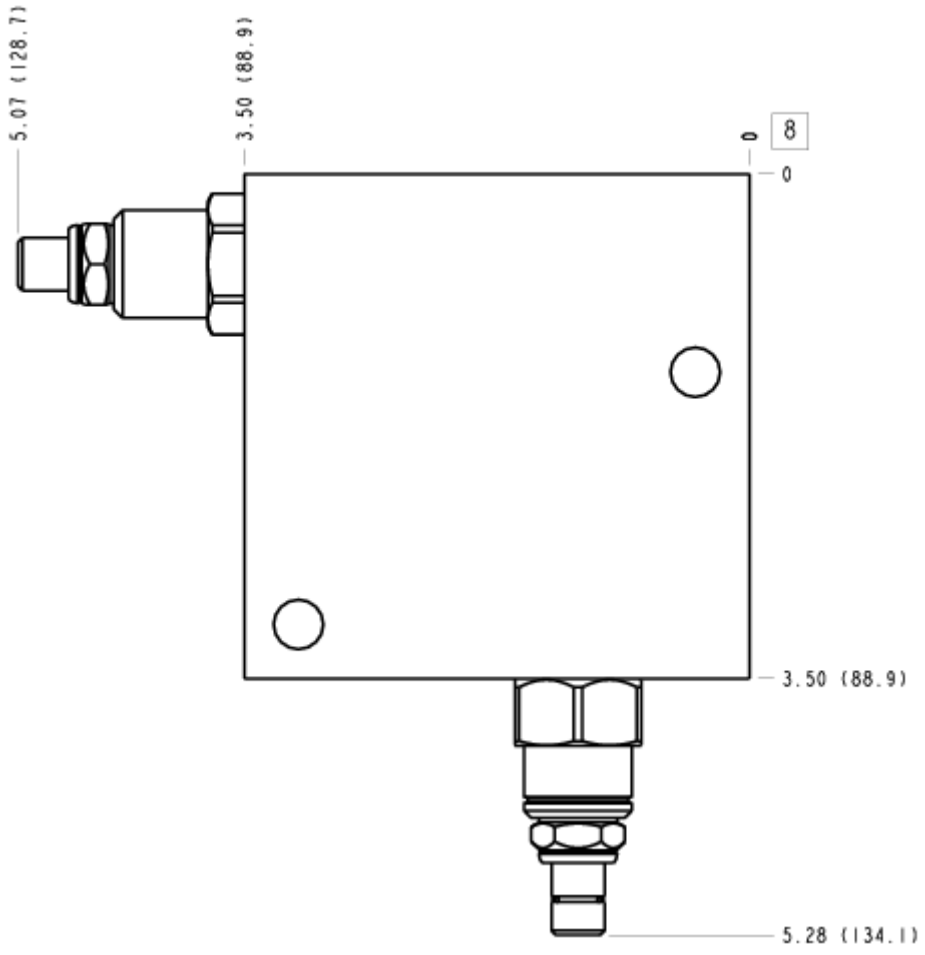
FACE 6



FACE 7



FACE 8



FACE 10

