

Cet ensemble consiste en un régulateur de débit 3 voies à orifice fixe à débit prioritaire. Alimenté en débit depuis l'orifice A (in) il satisfait le débit prioritaire à l'orifice A (out). Si le débit d'alimentation dépasse le débit requis par le prioritaire, l'excédent est dérivé à l'orifice T. Le clapet de by-pass procure un débit inverse sans restriction à la sortie de l'orifice A.

**CARACTÉRISTIQUES** NOTE: DATA MAY VARY BY CONFIGURATION. SEE CONFIGURATION SECTION.

Type de Corps	Modulaire
Plan de Pose	Cetop 05 piloté
Capacité	120 L/min.
Caractéristiques du Corps	Régulation sur A en Entrée de Récepteur
Gamme des Débits	0 - 12 gpm
Hauteur d'Empilage	63 mm
Plaque porte joints incluse (voir notes)	Oui

- NOTES:**
- La hauteur de l'empilage mentionnée dans la fiche technique inclut la plaque porte-joints.
  - Ce montage nécessite une plaque porte-joints et un kit de joints à approvisionner séparément. Voir la section "Utilisé Avec".
  - **Important:** La pression maximum du système doit être considérée avec une grande attention. La limite de pression maximum à laquelle le bloc peut être utilisé dépend de la matière du bloc, alors que le type et la dimension des orifices sont secondaires. Les blocs forés fabriqués en aluminium ne sont pas prévus pour des pressions supérieures à 210 bar (3000 psi), et ce quelles que soient les types et dimensions des orifices spécifiés.

**OPTION SELECTION EXAMPLE: YFEXXANBB**

DISPOSITIF DE CONTRÔLE	(X) PLAGE DE RÉGLAGE	(A) MATIÈRE DES JOINTS	(N)
<b>X</b> Non Réglable	<b>A</b> Gicleur Remplaçable .1 - 12 gpm (0,4 - 45 L/min.)	<b>N</b> Buna N	
<b>C</b> Capot de masquage - Tarage usine		<b>V</b> Viton	

PRIMARY CARTRIDGE	(B)
<b>B</b> B (with FRDA primary cartridge, Fixed-orifice, balance de pression 2 voies / 3 voies, à débit prioritaire, contrôle de débit Valve)	

**INCLUDED COMPONENTS**

Part	Description	Quantity
CXFAXCN	Cartridge	1
FRDAXAN	Cartridge - Primary	1

**TECHNICAL FEATURES**

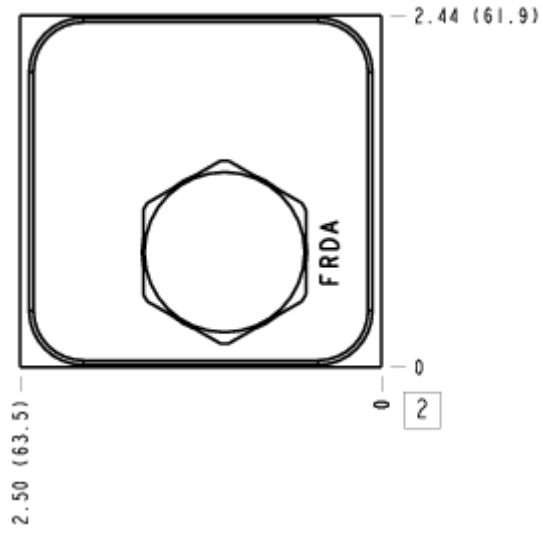
- Le concept du gicleur à paroi mince minimise les variations de débit dues aux variations de la viscosité
- L'option de réglage permet de faire varier le réglage nominal d'usine de + ou – 25%. Pour augmenter tourner dans le sens horaire
- Le débit doit être spécifié par le client. La tolérance sur le réglage est de + ou - 10% par rapport à la valeur nominale.
- Les deux débits, prioritaire et excédentaire, sont utilisables à la pression de travail du système.
- Il n'y a pas de débit excédentaire tant que le débit prioritaire n'est pas satisfait.
- La pression maximum à l'orifice prioritaire devrait être limitée à 210 bar (3000 psi).

**MANIFOLD FACES**

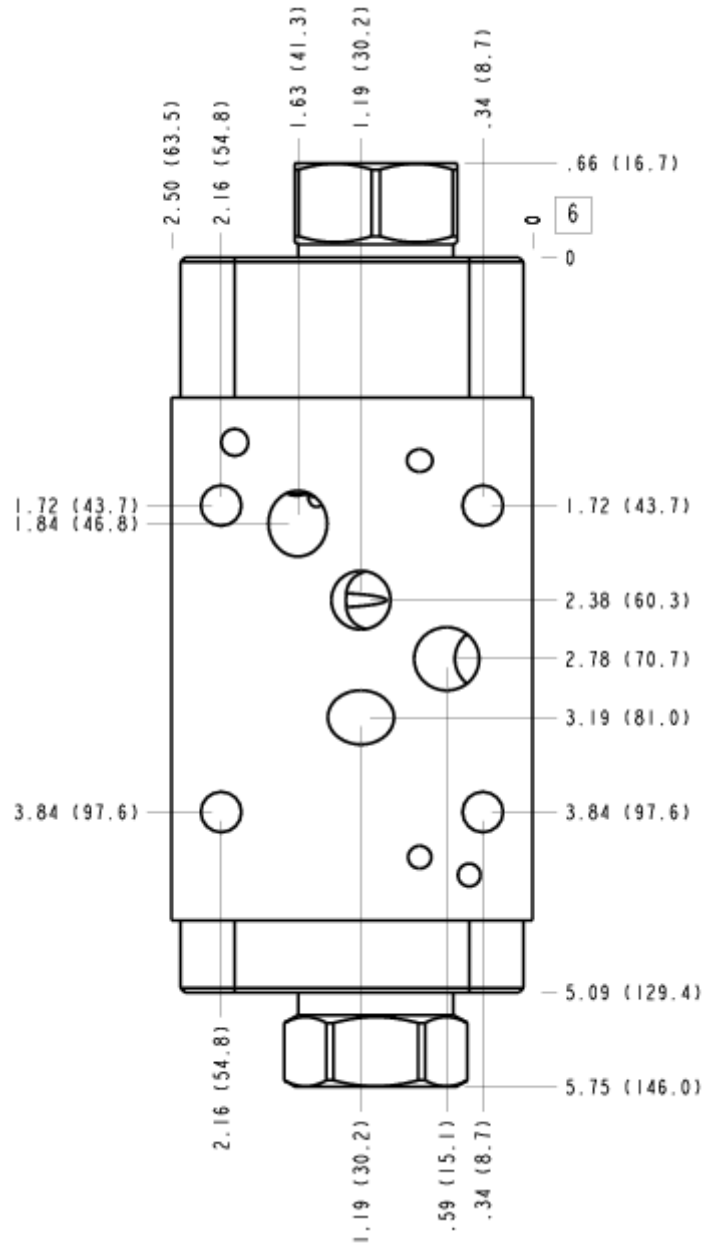
**FACE GRID**

1	2	3	4
5	6	7	8
9	10	11	12

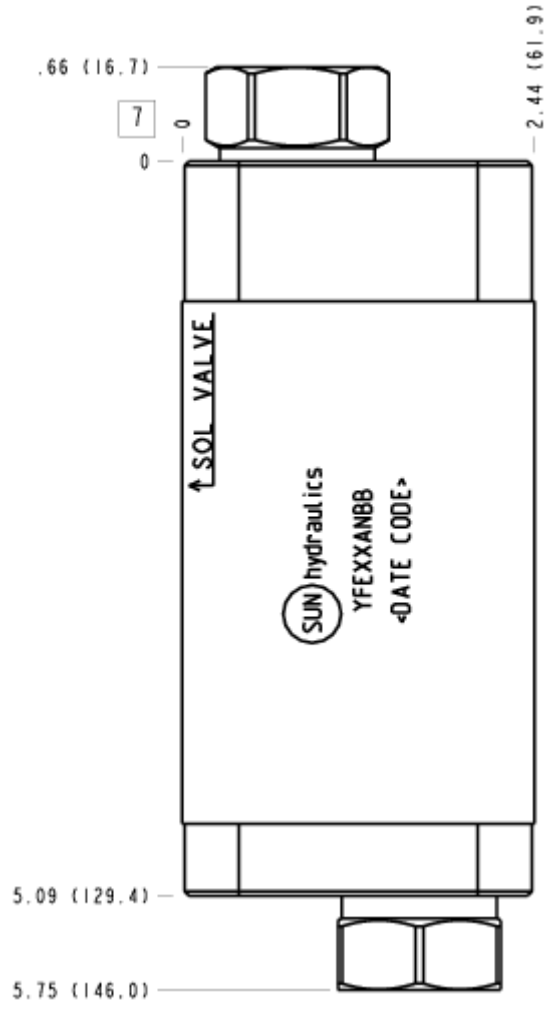
FACE 2



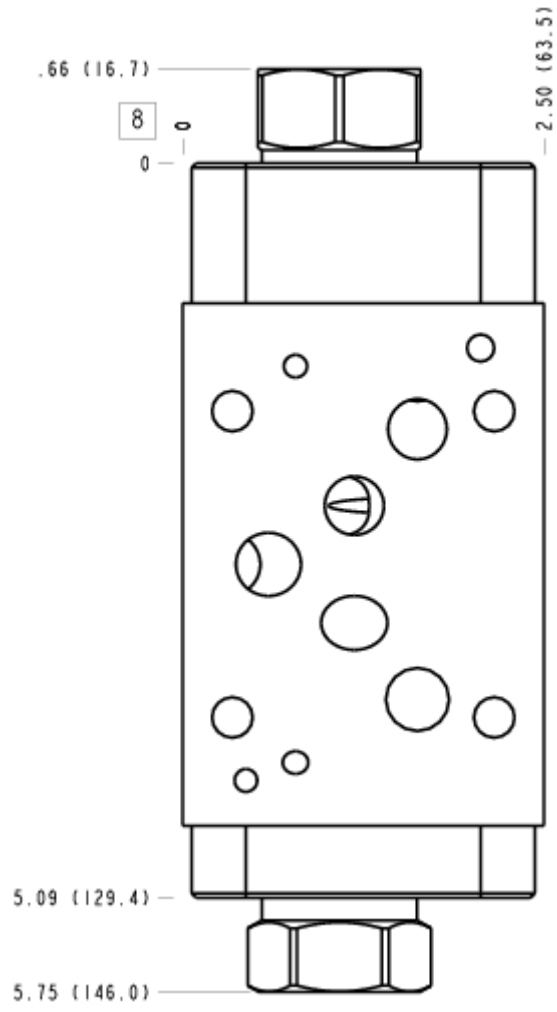
# FACE 6



FACE 7



### FACE 8



### FACE 10

