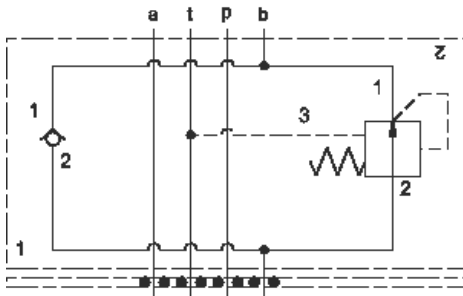




[sunhydraulics.com/model/YLCB](https://sunhydraulics.com/model/YLCB)



Diese Ventilkombination beinhaltet eine in Ruhestellung geöffnete 2-Wege Druckwaage im Anschluss B. Sie hat die Funktion, die Druckdifferenz über das Wegeventil konstant zu halten und hohe Strömungskräfte am Ventilschieber zu eliminieren. Man erreicht das durch Drosselung des Ablaufes in B. Die daraus resultierende, gleich bleibende Druckdifferenz macht aus dem Proportional Wegeventil einen Proportional Stromregler.

## TECHNISCHE DATEN

Gehäusotyp	Sandwich
Lochbild	ISO 03
Gehäuseeigenschaften	Ablaufregelung in B
Mit Dichtplatte (siehe Hinweise)	Ja
Verkettungshöhe	44,5 mm

## CONFIGURATION

<b>X</b> Verstellung	Nicht einstellbar
<b>D</b> Differenzdruck	50 psi (3,5 bar)
<b>N</b> Dichtungsmaterial	Buna-N
<b>A</b> Primary Cartridge	A (with LPDC primary cartridge, Regelement, in Ruhestellung offen (2-Wege-Druckwaage) )
<b>INFO:</b>	

- **Wichtig:** Beachten Sie bitte sorgfältig die maximalen Systemdrücke, denen das Gehäuse ausgesetzt ist. Der Druckbereich ist hauptsächlich abhängig vom Gehäusematerial. Anschlussart und

Anschlussgröße sind von sekundärer Bedeutung. Zum Beispiel sind Aluminiumgehäuse nur bis zu einem Systemdruck bis 210 bar zugelassen, unabhängig von Anschlussart und -größe.

- Für detailliertere Informationen bezüglich der Ventile in dieser Zusammenstellung klicken Sie bitte auf den Modelcode im Bereich Included Components.

**CONFIGURATION OPTIONS**

Model Code Example: YLCBXDNA

VERSTELLUNG	(X)	DIFFERENZDRUCK	(D)	DICHTUNGSMATERIAL	(N)
<b>X</b>	Nicht einstellbar	<b>D</b>	50 psi (3,5 bar)	<b>N</b>	Buna-N
		<b>F</b>	100 psi (7 bar)	<b>V</b>	Viton
		<b>G</b>	150 psi (10,5 bar)		
		<b>H</b>	200 psi (14 bar)		

**PRIMARY CARTRIDGE**

(A)

<b>A</b>	A (with LPDC primary cartridge, Regelement, in Ruhestellung offen (2-Wege-Druckwaage) )
<b>A</b>	A (with LPDCL primary cartridge, Nachstellbares Regelement, in Ruhestellung offen )