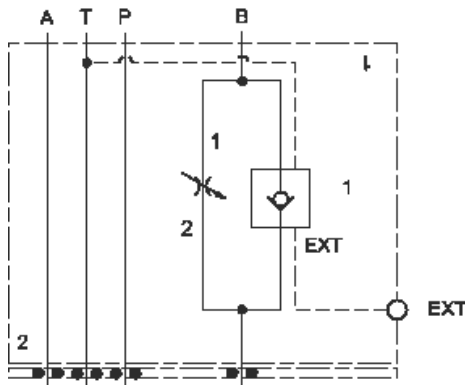




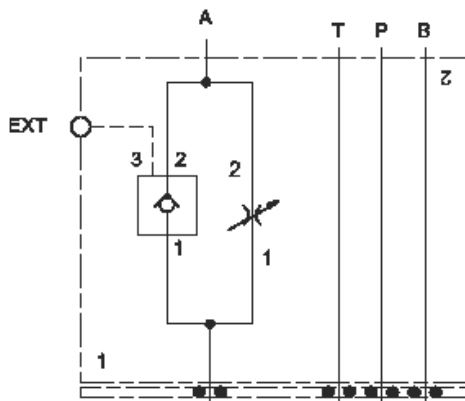
Diese Baugruppe enthält einen einstellbaren Stromregler mit Umgehungs Rückschlagventil, der eine genaue Zulauf- oder Ablaufregelung auch bei stark schwankenden Differenzdrücken erlaubt. Der Stromregler ist voll verstellbar von nahezu geschlossen bis zum maximalen Durchfluss. Ein integriertes, leistungsfähiges Rückschlagventil ermöglicht eine ungehinderte Durchströmung in der Gegenrichtung. Die Vorschubrate wird mit einem entlasteten, entsperrenbaren Rückschlagventil mit externem Steueranschluss ausgewählt.

TECHNISCHE DATEN NOTE: DATA MAY VARY BY CONFIGURATION. SEE CONFIGURATION SECTION.

Gehäusotyp	Sandwich
Lochbild	ISO 03
Durchfluss	60 L/min.
Gehäuseeigenschaften	Zulaufregelung in B oder Ablaufregelung in A
Mit Dichtplatte (siehe Hinweise)	Ja
Verkettungshöhe	44,7 mm
Montagebohrungsdurchmesser	5,2 mm
Montagebohrungstiefe	durchgehend
Anzahl der Montagebohrungen	4



Meter in B



Meter out A

- INFO:**
- Der Kunde muss den Indexstift (beiliegend) gemäß den funktionalen Anforderungen einsetzen.
 - Der Höhenwert der Verkettung in den technischen Daten enthält die Dichtplatte.
 - Für detailliertere Informationen bezüglich der Ventile in dieser Zusammenstellung klicken Sie bitte auf den Modelcode im Bereich Included Components.
 - **Wichtig:** Beachten Sie bitte sorgfältig die maximalen Systemdrücke, denen das Gehäuse ausgesetzt ist. Der Druckbereich ist hauptsächlich abhängig vom Gehäusematerial. Anschlussart und Anschlussgröße sind von sekundärer Bedeutung. Zum Beispiel sind Aluminiumgehäuse nur bis zu einem Systemdruck bis 210 bar zugelassen, unabhängig von Anschlussart und -größe.

OPTION SELECTION EXAMPLE: YNCALCNA

VERSTELLUNG		(L) MAXIMALER BLENDENDURCHMESSER	(C) DICHTUNGSMATERIAL	(N)	
L	Standard Spindelverstellung	C	.19 in. (4,8 mm)	N	Buna-N
K	Handrad	D	.09 in. (2,3 mm)	V	Viton
PRIMARY CARTRIDGE				(A)	
A	A (with NFCB primary cartridge, Drosselventil, einstellbar)				