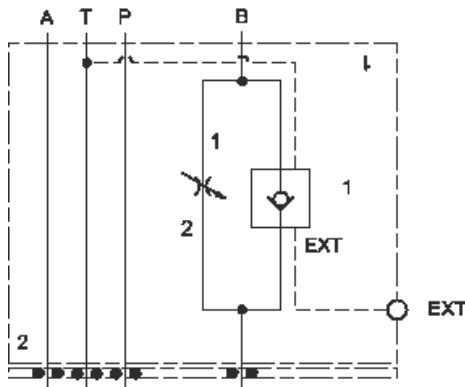




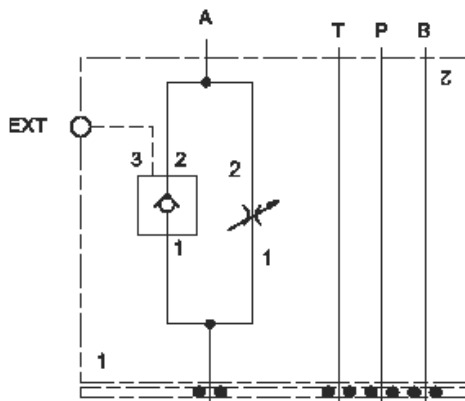
Cet ensemble consiste en un régulateur de débit pleine plage, compensé en pression, avec clapet de by-pass. Il se caractérise par une régulation de débit précise, pour des applications en entrée ou en sortie de récepteur, où d'importantes fluctuations de la pression peuvent se produire. Il est réglable à l'infini, de pratiquement fermé jusqu'au débit maxi. Un clapet anti-retour à haute capacité permet le plein débit dans le sens inverse. La vitesse rapide ou la vitesse de travail est sélectionnée par un clapet piloté drainé muni d'un orifice de pilotage externe.

CARACTÉRISTIQUES NOTE: DATA MAY VARY BY CONFIGURATION. SEE CONFIGURATION SECTION.

| | |
|--|---|
| Type de Corps | Modulaire |
| Plan de Pose | Cetop 03 |
| Caractéristiques du Corps | Régulation sur B en Entrée de Récepteur ou sur A en Sortie de Récepteur |
| Hauteur d'Empilage | 44,7 mm |
| Plaque porte joints incluse (voir notes) | Oui |
| Diamètre des Trous de Fixation | 5,2 mm |
| Profondeur des Trous de Fixation | Traversant |
| Nombre de Trous de Fixation | 4 |



Meter in B



Meter out A

- NOTES:**
- le client doit installer le pion (fourni) en fonction de l'emplacement où la fonction sera active.
 - La hauteur de l'empilage mentionnée dans la fiche technique inclut la plaque porte-joints.
 - **Important:** La pression maximum du système doit être considérée avec une grande attention. La limite de pression maximum à laquelle le bloc peut être utilisé dépend de la matière du bloc, alors que le type et la dimension des orifices sont secondaires. Les blocs forés fabriqués en aluminium ne sont pas prévus pour des pressions supérieures à 210 bar (3000 psi), et ce quelles que soient les types et dimensions des orifices spécifiés.

CONFIGURATION OPTIONS

Model Code Example: YNCALCNAA

DISPOSITIF DE CONTRÔLE

(L)

DIAMÈTRE MAXIMAL DU GICLEUR

(C)

MATIÈRE DES JOINTS

(N)

| | | | | | |
|----------|-------------------------|----------|------------------|----------|--------|
| L | Vis de Réglage Standard | C | .19 in. (4,8 mm) | N | Buna N |
| | | D | .09 in. (2,3 mm) | V | Viton |

PRIMARY CARTRIDGE

(A)

| | |
|----------|--|
| A | A (with NFCB primary cartridge, Étrangleur réglable) |
|----------|--|

INCLUDED COMPONENTS

| Part | Description | Quantity |
|--------------|---------------------|----------|
| 500-001-012* | O-Ring | 4 |
| 700-002* | Seal Plate | 1 |
| 811-001-006* | Pin | 1 |
| 850-004-250* | Plug | 2 |
| CKCBXCN | Cartridge | 1 |
| NFCBLCN | Cartridge - Primary | 1 |