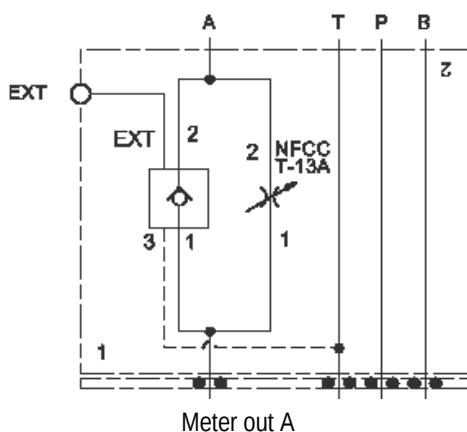


Cet ensemble consiste en un étrangleur à pointeau pleine plage, utilisé pour régler le débit. Il est réglable à l'infini de complètement fermé jusqu'au diamètre maxi. Il n'est pas compensé en pression. Il peut servir à régler un débit ou bien à le fermer comme avec un robinet. La vitesse rapide ou la vitesse de travail est sélectionnée par un clapet piloté drainé muni d'un orifice de pilotage externe.

**CARACTÉRISTIQUES** NOTE: DATA MAY VARY BY CONFIGURATION. SEE CONFIGURATION SECTION.

Type de Corps	Modulaire
Plan de Pose	Cetop 03
Caractéristiques du Corps	Régulation sur B en Entrée de Récepteur ou sur A en Sortie de Récepteur
Gamme des Débits	0 - 7 gpm
Hauteur d'Empilage	44,5 mm
Plaque porte joints incluse (voir notes)	Oui



- NOTES:**
- le client doit installer le pion (fourni) en fonction de l'emplacement où la fonction sera active.
  - L'orifice de pilotage externe en 1/4 NPTF se trouve sur la cartouche clapet piloté.
  - La hauteur de l'empilage mentionnée dans la fiche technique inclut la plaque porte-joints.
  - **Important:** La pression maximum du système doit être considérée avec une grande attention. La limite de pression maximum à laquelle le bloc peut être utilisé dépend de la matière du bloc, alors que le type et la dimension des orifices sont secondaires. Les blocs forés fabriqués en aluminium ne sont pas prévus pour des pressions supérieures à 210 bar (3000 psi), et ce quelles que soient les types et dimensions des orifices spécifiés.

**CONFIGURATION OPTIONS**

Model Code Example: YNCELNAA

DISPOSITIF DE CONTRÔLE	(L)	DIAMÈTRE MAXIMAL DU GICLÉUR	(C)	MATIÈRE DES JOINTS	(N)
<b>L</b>	Vis de Réglage Standard	<b>C</b>	.19 in. (4,8 mm)	<b>N</b>	Buna N
		<b>D</b>	.09 in. (2,3 mm)	<b>V</b>	Viton

PRIMARY CARTRIDGE (A)

<b>A</b>	A (with NFCC primary cartridge, Étrangleur réglable)
----------	--

**INCLUDED COMPONENTS**

Part	Description	Quantity
500-001-012*	O-Ring	4
700-002*	Seal Plate	1
811-001-006*	Pin	1
850-004-250*	Plug	2
CKCHVCN	Cartridge	1
NFCCLCN	Cartridge - Primary	1