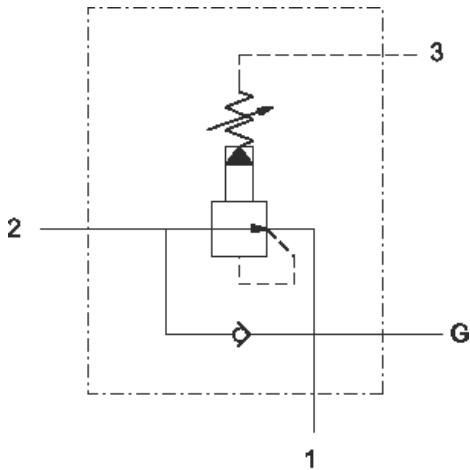




Diese Baugruppe besteht aus einem vorgesteuerten 2-Wege Druckregelventil, welches einen hohen Druck am Einlass (Anschluss 1) auf einen konstanten, geregelten Druck am Auslass (Anschluss 1) reduziert. Zusätzlich enthält diese Baugruppe ein Umgehungs Rückschlagventil für einen freien Rückstrom von Anschluss 1 nach 2.

**TECHNISCHE DATEN** NOTE: DATA MAY VARY BY CONFIGURATION. SEE CONFIGURATION SECTION.

Durchfluss	80 L/min.
------------	-----------



- INFO:**
- **Wichtig:** Beachten Sie bitte sorgfältig die maximalen Systemdrücke, denen das Gehäuse ausgesetzt ist. Der Druckbereich ist hauptsächlich abhängig vom Gehäusematerial. Anschlussart und Anschlussgröße sind von sekundärer Bedeutung. Zum Beispiel sind Aluminiumgehäuse nur bis zu einem Systemdruck bis 210 bar zugelassen, unabhängig von Anschlussart und -größe.
  - Für detailliertere Informationen bezüglich der Ventile in dieser Zusammenstellung klicken Sie bitte auf den Modelcode im Bereich Included Components.



## OPTION SELECTION EXAMPLE: YPFCLANWNNK

VERSTELLUNG (L)	EINSTELLBEREICH (A)	MINIMALER STEUERDRUCK (W)	DICHTUNGSMATERIA(N)	DICHTUNGSMATERIA(N)	PORT AND MATERIAL DESIGNATION (K)
<b>L</b> Standard Spindelverstellung	<b>A</b> 100 - 3000 psi (7 - 210 bar), 200 psi (14 bar) Standardeinstellung	<b>W</b> 100 psi (7 bar)	<b>N</b> Buna-N	<b>N</b> Buna-N	<b>K</b> Ports 1 & 2 — SAE 10; Port 3 — SAE 6; Gage Port — 1/4" NPTF; Aluminum
<b>C</b> Verstellgeschützt, Werksvoreinstellung		<b>D</b> 25 psi (1,7 bar)	<b>V</b> Viton	<b>V</b> Viton	<b>A</b> Ports 1 & 2 — 1/4" NPTF; Port 3 — 1/4" NPTF; Gage Port — 1/4" NPTF; Aluminum
<b>K</b> Handrad	<b>B</b> 50 - 1500 psi (3,5 - 105 bar), 200 psi (14 bar) Standardeinstellung				<b>A/S</b> Ports 1 & 2 — 1/4" NPTF; Port 3 — 1/4" NPTF; Gage Port — 1/4" NPTF; Iron
<b>W</b> Sechskantverstellung	<b>C</b> 150 - 6000 psi (10,5 - 420 bar), 200 psi (14 bar) Standardeinstellung				<b>B</b> Ports 1 & 2 — 3/8" NPTF; Port 3 — 1/4" NPTF; Gage Port — 1/4" NPTF; Aluminum
<b>Y</b> Sterngriff	<b>D</b> 25 - 800 psi (1,7 - 55 bar), 200 psi (14 bar) Standardeinstellung				<b>B/S</b> Ports 1 & 2 — 3/8" NPTF; Port 3 — 1/4" NPTF; Gage Port — 1/4" NPTF; Iron
	<b>E</b> 25 - 400 psi (1,7 - 28 bar), 200 psi (14 bar) Standardeinstellung				<b>C</b> Ports 1 & 2 — 1/2" NPTF; Port 3 — 1/4" NPTF; Gage Port — 1/4" NPTF; Aluminum
	<b>N</b> 60 - 800 psi (4 - 55 bar), 200 psi (14 bar) Standardeinstellung				<b>C/S</b> Ports 1 & 2 — 1/2" NPTF; Port 3 — 1/4" NPTF; Gage Port — 1/4" NPTF; Iron
	<b>Q</b> 60 - 400 psi (4 - 28 bar), 200 psi (14 bar) Standardeinstellung				<b>D</b> Ports 1 & 2 — 3/4" NPTF; Port 3 — 1/4" NPTF; Gage Port — 1/4" NPTF; Aluminum
					<b>D/S</b> Ports 1 & 2 — 3/4" NPTF; Port 3 — 1/4" NPTF; Gage Port — 1/4" NPTF; Iron
					<b>I</b> Ports 1 & 2 — SAE 6; Port 3 — SAE 6; Gage Port — 1/4" NPTF; Aluminum

**PORT AND MATERIAL  
DESIGNATION (K)**

---

<b>I/S</b>	Ports 1 & 2 — SAE 6; Port 3 — SAE 6; Gage Port — 1/4" NPTF; Iron
<b>J</b>	Ports 1 & 2 — SAE 8; Port 3 — SAE 6; Gage Port — 1/4" NPTF; Aluminum
<b>J/S</b>	Ports 1 & 2 — SAE 8; Port 3 — SAE 6; Gage Port — 1/4" NPTF; Iron
<b>K/S</b>	Ports 1 & 2 — SAE 10; Port 3 — SAE 6; Gage Port — 1/4" NPTF; Iron
<b>U</b>	Ports 1 & 2 — 3/8" BSPP; Port 3 — 1/4" BSPP; Gage Port — 1/4" BSPP; Aluminum
<b>U/S</b>	Ports 1 & 2 — 3/8" BSPP; Port 3 — 1/4" BSPP; Gage Port — 1/4" BSPP; Iron
<b>V</b>	Ports 1 & 2 — 1/2" BSPP; Port 3 — 1/4" BSPP; Gage Port — 1/4" BSPP; Aluminum
<b>V/S</b>	Ports 1 & 2 — 1/2" BSPP; Port 3 — 1/4" BSPP; Gage Port — 1/4" BSPP; Iron
<b>W</b>	Ports 1 & 2 — 3/4" BSPP; Port 3 — 1/4" BSPP; Gage Port — 1/4" BSPP; Aluminum
<b>W/S</b>	Ports 1 & 2 — 3/4" BSPP; Port 3 — 1/4" BSPP; Gage Port — 1/4" BSPP; Iron