

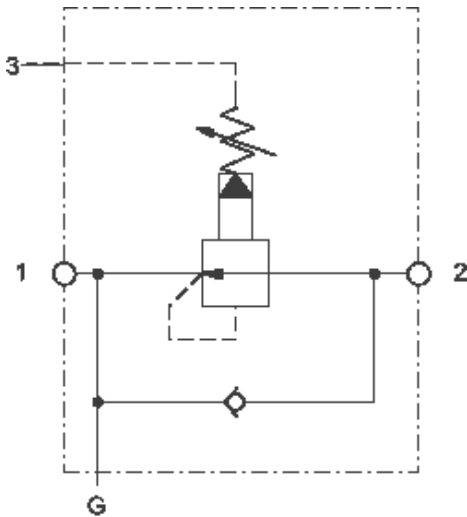


sunhydraulics.com/model/YPGA

Diese Baugruppe besteht aus einem vorgesteuerten 2-Wege Druckregelventil, welches einen hohen Druck am Einlass (Anschluss 1) auf einen konstanten, geregelten Druck am Auslass (Anschluss 1) reduziert. Zusätzlich enthält diese Baugruppe ein Umgehungsrückschlagventil für einen freien Rückstrom von Anschluss 1 nach 2.

TECHNISCHE DATEN

Gehäusotyp	Rohrleitungseinbau
Montagebohrungsdurchmesser	10,4 mm
Montagebohrungstiefe	durchgehend
Anzahl der Montagebohrungen	2



CONFIGURATION

L Verstellung	Standard Spindelverstellung
A Einstellbereich	100 - 3000 psi (7 - 210 bar), 200 psi (14 bar) Standardeinstellung
N Dichtungsmaterial	Buna-N
Range Letter(s) of	4 psi (0,3 bar) (with PBHB
A Subordinate Cartridge	primary cartridge, Vorgesteuert, 2-Wege- Druckregelfunktion Ventil)
N Port and Material Designation	Ports 1 & 2 — SAE 20; Port 3 — SAE 6; Gage Port — 1/4" NPTF; Aluminum

- **Wichtig:** Beachten Sie bitte sorgfältig die maximalen Systemdrücke, denen das Gehäuse ausgesetzt ist. Der Druckbereich ist hauptsächlich abhängig vom Gehäusematerial. Anschlussart und Anschlussgröße sind von sekundärer Bedeutung. Zum Beispiel sind Aluminiumgehäuse nur bis zu einem Systemdruck bis 210 bar zugelassen, unabhängig von Anschlussart und -größe.
- Für detailliertere Informationen bezüglich der Ventile in dieser Zusammenstellung klicken Sie bitte auf den Modelcode im Bereich Included Components.

CONFIGURATION OPTIONS

Model Code Example: YPGALANAN

VERSTELLUNG	(L)	EINSTELLBEREICH	(A)	DICHTUNGSMATERIAL	(N)
L	Standard Spindelverstellung	A	100 - 3000 psi (7 - 210 bar), 200 psi (14 bar) Standardeinstellung	N	Buna-N
C	Verstellgeschützt, Werksvoreinstellung	B	50 - 1500 psi (3,5 - 105 bar), 200 psi (14 bar) Standardeinstellung	V	Viton
K	Handrad	C	150 - 6000 psi (10,5 - 420 bar), 200 psi (14 bar) Standardeinstellung		
W	Sechskantverstellung	D	25 - 800 psi (1,7 - 55 bar), 200 psi (14 bar) Standardeinstellung		
Y	Sterngriff	E	25 - 400 psi (1,7 - 28 bar), 200 psi (14 bar) Standardeinstellung		
		N	60 - 800 psi (4 - 55 bar), 200 psi (14 bar) Standardeinstellung		
		Q	60 - 400 psi (4 - 28 bar), 200 psi (14 bar) Standardeinstellung		

PRIMARY CARTRIDGE

(A)

A	4 psi (0,3 bar) (with PBHB primary cartridge, Vorgesteuert, 2-Wege-Druckregelfunktion Ventil)
B	15 psi (1 bar) (with PBHB primary cartridge, Vorgesteuert, 2-Wege-Druckregelfunktion Ventil)
C	30 psi (2 bar) (with PBHB primary cartridge, Vorgesteuert, 2-Wege-Druckregelfunktion Ventil)
D	50 psi (3,5 bar) (with PBHB primary cartridge, Vorgesteuert, 2-Wege-Druckregelfunktion Ventil)
E	75 psi (5 bar) (with PBHB primary cartridge, Vorgesteuert, 2-Wege-Druckregelfunktion Ventil)
F	100 psi (7 bar) (with PBHB primary cartridge, Vorgesteuert, 2-Wege-Druckregelfunktion Ventil)
Z	1 psi (0,07 bar) (with PBHB primary cartridge, Vorgesteuert, 2-Wege-Druckregelfunktion Ventil)
Z	1 psi (0,07 bar) (with PBHB8 primary cartridge, Vorgesteuert, 2-Wege-Druckregelfunktion Hauptstufe mit Einschraubbohrung für Vorsteuerventil)
F	100 psi (7 bar) (with PBHB8 primary cartridge, Vorgesteuert, 2-Wege-Druckregelfunktion Hauptstufe mit Einschraubbohrung für Vorsteuerventil)
E	75 psi (5 bar) (with PBHB8 primary cartridge, Vorgesteuert, 2-Wege-Druckregelfunktion Hauptstufe mit Einschraubbohrung für Vorsteuerventil)
D	50 psi (3,5 bar) (with PBHB8 primary cartridge, Vorgesteuert, 2-Wege-Druckregelfunktion Hauptstufe mit Einschraubbohrung für Vorsteuerventil)
C	30 psi (2 bar) (with PBHB8 primary cartridge, Vorgesteuert, 2-Wege-Druckregelfunktion Hauptstufe mit Einschraubbohrung für Vorsteuerventil)
B	15 psi (1 bar) (with PBHB8 primary cartridge, Vorgesteuert, 2-Wege-Druckregelfunktion Hauptstufe mit Einschraubbohrung für Vorsteuerventil)
A	4 psi (0,3 bar) (with PBHB8 primary cartridge, Vorgesteuert, 2-Wege-Druckregelfunktion Hauptstufe mit Einschraubbohrung für Vorsteuerventil)

INCLUDED COMPONENTS

Part	Description	Quantity
CXGDHAN	Cartridge	1
PBHBLAN	Cartridge - Primary	1