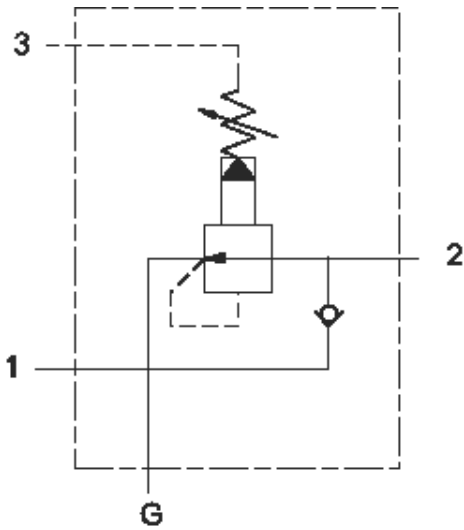


sunhydraulics.com/model/YPJA

Cet ensemble consiste en une réduction de pression pilotée, qui réduit une pression élevée en entrée (orifice 2) en une pression réduite constante en aval (orifice 1). De plus, cet ensemble est doté d'un clapet qui permet un passage libre de l'orifice 1 vers le 2.

CARACTÉRISTIQUES NOTE: DATA MAY VARY BY CONFIGURATION. SEE CONFIGURATION SECTION.



NOTES: • **Important:** La pression maximum du système doit être considérée avec une grande attention. La limite de pression maximum à laquelle le bloc peut être utilisé dépend de la matière du bloc, alors que le type et la dimension des orifices sont secondaires. Les blocs forés fabriqués en aluminium ne sont pas prévus pour des pressions supérieures à 210 bar (3000 psi), et ce quelles que soient les types et dimensions des orifices spécifiés.

CONFIGURATION OPTIONS

Model Code Example: YPJALANCR

DISPOSITIF DE CONTRÔLE		(L) PLAGES DE RÉGLAGE	(A) MATIÈRE DES JOINTS	(N)	
L	Vis de Réglage Standard	A	100 - 3000 psi (7 - 210 bar), 200 psi (14 bar) Réglage Standard	N	Buna N
C	Capot de masquage - Tarage usine	B	50 - 1500 psi (3,5 - 105 bar), 200 psi (14 bar) Réglage Standard	V	Viton
W	Hex Wrench Adjustment	C	150 - 6000 psi (10,5 - 420 bar), 200 psi (14 bar) Réglage Standard		
Y	Poignée à Trois Branches	D	25 - 800 psi (1,7 - 55 bar), 200 psi (14 bar) Réglage Standard		
		E	25 - 400 psi (1,7 - 28 bar), 200 psi (14 bar) Réglage Standard		
		N	60 - 800 psi (4 - 55 bar), 200 psi (14 bar) Réglage Standard		
		Q	60 - 400 psi (4 - 28 bar), 200 psi (14 bar) Réglage Standard		
		W	150 - 4500 psi (10,5 - 315 bar), 200 psi (14 bar) Réglage Standard		

PRIMARY CARTRIDGE

(C)

C	30 psi (2 bar) (with PBJB primary cartridge, Pilot-operated, réducteur de pression 2 voies Valve)
A	4 psi (0,3 bar) (with PBJB primary cartridge, Pilot-operated, réducteur de pression 2 voies Valve)
B	15 psi (1 bar) (with PBJB primary cartridge, Pilot-operated, réducteur de pression 2 voies Valve)
D	50 psi (3,5 bar) (with PBJB primary cartridge, Pilot-operated, réducteur de pression 2 voies Valve)
E	75 psi (5 bar) (with PBJB primary cartridge, Pilot-operated, réducteur de pression 2 voies Valve)
F	100 psi (7 bar) (with PBJB primary cartridge, Pilot-operated, réducteur de pression 2 voies Valve)
Z	1 psi (0,07 bar) (with PBJB primary cartridge, Pilot-operated, réducteur de pression 2 voies Valve)
Z	1 psi (0,07 bar) (with PBJB8 primary cartridge, Pilot-operated, réducteur de pression 2 voies étage de puissance avec Cavité de pilotage T-8A intégrée)
F	100 psi (7 bar) (with PBJB8 primary cartridge, Pilot-operated, réducteur de pression 2 voies étage de puissance avec Cavité de pilotage T-8A intégrée)
E	75 psi (5 bar) (with PBJB8 primary cartridge, Pilot-operated, réducteur de pression 2 voies étage de puissance avec Cavité de pilotage T-8A intégrée)
D	50 psi (3,5 bar) (with PBJB8 primary cartridge, Pilot-operated, réducteur de pression 2 voies étage de puissance avec Cavité de pilotage T-8A intégrée)
C	30 psi (2 bar) (with PBJB8 primary cartridge, Pilot-operated, réducteur de pression 2 voies étage de puissance avec Cavité de pilotage T-8A intégrée)
B	15 psi (1 bar) (with PBJB8 primary cartridge, Pilot-operated, réducteur de pression 2 voies étage de puissance avec Cavité de pilotage T-8A intégrée)
A	4 psi (0,3 bar) (with PBJB8 primary cartridge, Pilot-operated, réducteur de pression 2 voies étage de puissance avec Cavité de pilotage T-8A intégrée)

INCLUDED COMPONENTS

Part	Description	Quantity
CXIDXCN	Cartridge	1
PBJBLAN	Cartridge - Primary	1