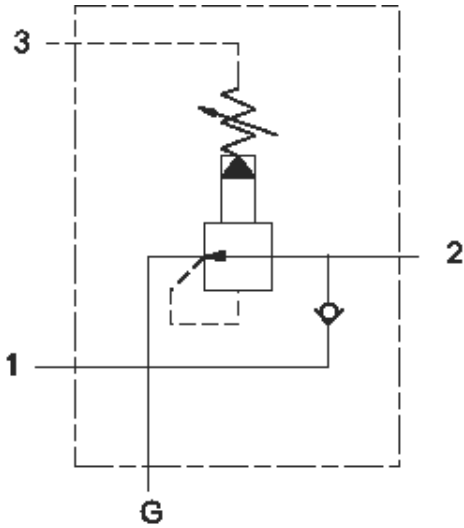


sunhydraulics.com/model/YPJA

Cet ensemble consiste en une réduction de pression pilotée, qui réduit une pression élevée en entrée (orifice 2) en une pression réduite constante en aval (orifice 1). De plus, cet ensemble est doté d'un clapet qui permet un passage libre de l'orifice 1 vers le 2.

CARACTÉRISTIQUES NOTE: DATA MAY VARY BY CONFIGURATION. SEE CONFIGURATION SECTION.



NOTES:

- **Important:** La pression maximum du système doit être considérée avec une grande attention. La limite de pression maximum à laquelle le bloc peut être utilisé dépend de la matière du bloc, alors que le type et la dimension des orifices sont secondaires. Les blocs forés fabriqués en aluminium ne sont pas prévus pour des pressions supérieures à 210 bar (3000 psi), et ce quelles que soient les types et dimensions des orifices spécifiés.

CONFIGURATION OPTIONS

Model Code Example: YPJALANWNNR

DISPOSITIF DE CONTRÔLE (L)

L Vis de Réglage Standard

PLAGE DE RÉGLAGE (A)

- A** 100 - 3000 psi (7 - 210 bar), 200 psi (14 bar) Réglage Standard
- B** 50 - 1500 psi (3,5 - 105 bar), 200 psi (14 bar) Réglage Standard
- C** 150 - 6000 psi (10,5 - 420 bar), 200 psi (14 bar) Réglage Standard
- D** 25 - 800 psi (1,7 - 55 bar), 200 psi (14 bar) Réglage Standard
- N** 60 - 800 psi (4 - 55 bar), 200 psi (14 bar) Réglage Standard
- W** 150 - 4500 psi (10,5 - 315 bar), 200 psi (14 bar) Réglage Standard

PRESSION DE COMMANDE MINIMALE (W)

- W** 100 psi (7 bar)
- D** 25 psi (1,7 bar)

MATIÈRE DES JOINTS(N)

- N** Buna N
- V** Viton

MATIÈRE DES JOINTS(N)

- N** Buna N
- V** Viton

PORT AND MATERIAL DESIGNATION (R)

- R** Ports 1 & 2 — 1 1/2 in. Code 61; Port 3 — SAE 6; Gage Port — 1/4" NPTF; Aluminum
- R/M** Ports 1 & 2 — 1 1/2 in. Code 61; Port 3 — 1/4" BSPP; Gage Port — 1/4" BSPP; Metric Aluminum
- R/S** Ports 1 & 2 — 1 1/2 in. Code 61; Port 3 — SAE 6; Gage Port — 1/4" NPTF; Iron
- R/T** Ports 1 & 2 — 1 1/2 in. Code 61; Port 3 — 1/4" BSPP; Gage Port — 1/4" BSPP; Metric Iron
- S** Ports 1 & 2 — 2" Code 61; Port 3 — SAE 6; Gage Port — 1/4" NPTF; Aluminum
- S/M** Ports 1 & 2 — 2" Code 61; Port 3 — 1/4" BSPP; Gage Port — 1/4" BSPP; Metric Aluminum
- S/S** Ports 1 & 2 — 2" Code 61; Port 3 — SAE 6; Gage Port — 1/4" NPTF; Iron
- S/T** Ports 1 & 2 — 2" Code 61; Port 3 — 1/4" BSPP; Gage Port — 1/4" BSPP; Metric Iron