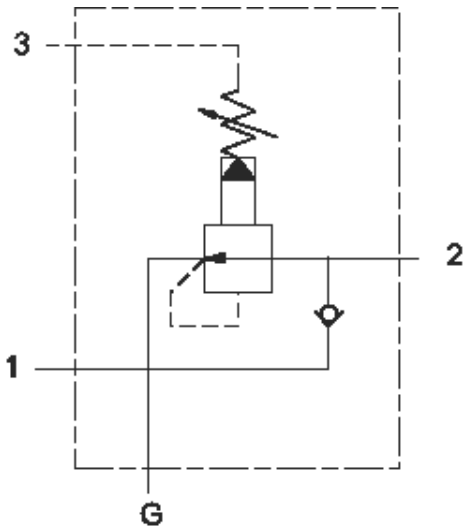




sunhydraulics.com/model/YPJA

Diese Baugruppe besteht aus einem vorgesteuerten 2-Wege Druckregelventil, welches einen hohen Druck am Einlass (Anschluss 1) auf einen konstanten, geregelten Druck am Auslass (Anschluss 2) reduziert. Zusätzlich enthält diese Baugruppe ein Umgehungs Rückschlagventil für einen freien Rückstrom von Anschluss 1 nach 2.



TECHNISCHE DATEN

Durchfluss	320 L/min.	NOTE: DATA MAY VARY BY
------------	------------	------------------------------------

CONFIGURATION

INFO: **Wichtig:** Beachten Sie bitte sorgfältig die maximalen Systemdrücke, denen das Gehäuse ausgesetzt ist. Der Druckbereich ist hauptsächlich abhängig vom Gehäusematerial, Anschlussart und Anschlussgröße sind von sekundärer Bedeutung. Zum Beispiel sind Aluminiumgehäuse nur bis zu einem Systemdruck bis 210 bar zugelassen, abhängig von Anschlussart und -größe.
L Verstellung: Standard
A Einstellbereich: 20 PSI (1.4 bar) Standard
 Für detaillierte Informationen bezüglich der Ventile in dieser Zusammenstellung klicken Sie bitte auf den Modelcode im Bereich Included Components.

N Dichtungsmaterial	Buna-N
Range Letter(s) of Subordinate Cartridge	
Port and Material Designation	

CONFIGURATION. SEE CONFIGURATION SECTION.

OPTION SELECTION EXAMPLE: YPJALANWNNR

VERSTELLUNG	(L) EINSTELLBEREICH	(A) DICHTUNGSMATERIAL	(N)
L Standard Spindelverstellung	A 100 - 3000 psi (7 - 210 bar), 200 psi (14 bar) Standardeinstellung	N Buna-N	
C Verstellgeschützt, Werksvoreinstellung	B 50 - 1500 psi (3,5 - 105 bar), 200 psi (14 bar) Standardeinstellung	V Viton	
K Handrad	C 150 - 6000 psi (10,5 - 420 bar), 200 psi (14 bar) Standardeinstellung		
	N 60 - 800 psi (4 - 55 bar), 200 psi (14 bar) Standardeinstellung		
	Q 60 - 400 psi (4 - 28 bar), 200 psi (14 bar) Standardeinstellung		
	W 150 - 4500 psi (10,5 - 315 bar), 200 psi (14 bar) Standardeinstellung		

PRIMARY CARTRIDGE

(A)

A 4 psi (0,3 bar) (with PBJB primary cartridge, Vorgesteuert, 2-Wege-Druckregelfunktion Ventil)
B 15 psi (1 bar) (with PBJB primary cartridge, Vorgesteuert, 2-Wege-Druckregelfunktion Ventil)
C 30 psi (2 bar) (with PBJB primary cartridge, Vorgesteuert, 2-Wege-Druckregelfunktion Ventil)
D 50 psi (3,5 bar) (with PBJB primary cartridge, Vorgesteuert, 2-Wege-Druckregelfunktion Ventil)
E 75 psi (5 bar) (with PBJB primary cartridge, Vorgesteuert, 2-Wege-Druckregelfunktion Ventil)
F 100 psi (7 bar) (with PBJB primary cartridge, Vorgesteuert, 2-Wege-Druckregelfunktion Ventil)
Z 1 psi (0,07 bar) (with PBJB primary cartridge, Vorgesteuert, 2-Wege-Druckregelfunktion Ventil)
F 100 psi (7 bar) (with PBJB8 primary cartridge, Vorgesteuert, 2-Wege-Druckregelfunktion Hauptstufe mit Einschraubbohrung für Vorsteuerventil)
E 75 psi (5 bar) (with PBJB8 primary cartridge, Vorgesteuert, 2-Wege-Druckregelfunktion Hauptstufe mit Einschraubbohrung für Vorsteuerventil)
D 50 psi (3,5 bar) (with PBJB8 primary cartridge, Vorgesteuert, 2-Wege-Druckregelfunktion Hauptstufe mit Einschraubbohrung für Vorsteuerventil)
C 30 psi (2 bar) (with PBJB8 primary cartridge, Vorgesteuert, 2-Wege-Druckregelfunktion Hauptstufe mit Einschraubbohrung für Vorsteuerventil)
B 15 psi (1 bar) (with PBJB8 primary cartridge, Vorgesteuert, 2-Wege-Druckregelfunktion Hauptstufe mit Einschraubbohrung für Vorsteuerventil)
A 4 psi (0,3 bar) (with PBJB8 primary cartridge, Vorgesteuert, 2-Wege-Druckregelfunktion Hauptstufe mit Einschraubbohrung für Vorsteuerventil)
Z 1 psi (0,07 bar) (with PBJB8 primary cartridge, Vorgesteuert, 2-Wege-Druckregelfunktion Hauptstufe mit Einschraubbohrung für Vorsteuerventil)