

Diese Baugruppe erlaubt eine weiche Entlastung der Niederdruckpumpe in zwei-Pumpen-Hochdruck-/Niederdrucksystemen. Diese Art Schaltung wird eingesetzt in Systemen, bei denen der hohe Volumenstrom von zwei Pumpen benutzt wird, um eine hohe Geschwindigkeit am Stellglied zu erreichen. Sobald ein Widerstand auftritt und das System von hoher Geschwindigkeit auf hohe Kraft/hohes Drehmoment umschalten muss, wird die Niederdruckpumpe entlastet und fördert mit minimalem Druck in den Tank. Die gesamte Motorleistung steht dann der Hochdruckpumpe zur Verfügung.

TECHNISCHE DATEN NOTE: DATA MAY VARY BY CONFIGURATION. SEE CONFIGURATION SECTION.

Gehäusotyp	flanschbar
Lochbild	SAE 1" - 3000 psi
Durchfluss	240 L/min.

- INFO:**
- **Wichtig:** Beachten Sie bitte sorgfältig die maximalen Systemdrücke, denen das Gehäuse ausgesetzt ist. Der Druckbereich ist hauptsächlich abhängig vom Gehäusematerial. Anschlussart und Anschlussgröße sind von sekundärer Bedeutung. Zum Beispiel sind Aluminiumgehäuse nur bis zu einem Systemdruck bis 210 bar zugelassen, unabhängig von Anschlussart und -größe.
 - Für detailliertere Informationen bezüglich der Ventile in dieser Zusammenstellung klicken Sie bitte auf den Modelcode im Bereich Included Components.

OPTION SELECTION EXAMPLE: YRGLHNL

VERSTELLUNG	(L) NUTZBARER EINSTELLBEREICH	(H) DICHTUNGSMATERIAL	(N)
L Standard Spindelverstellung	H 1000 - 4000 psi mit 25 psi Rückschlagventil (70 - 280 bar mit 1,7 bar Rückschlagventil), 3000 psi (210 bar) Standardeinstellung	N Buna-N	
C Verstellgeschützt, Werksvoreinstellung	A 1000 - 4000 psi mit 4 psi Rückschlagventil (70 - 280 bar mit 0,3 bar Rückschlagventil), 3000 psi (210 bar) Standardeinstellung	V Viton	
	B 400 - 1500 psi mit 4 psi Rückschlagventil (28 - 105 bar mit 0,3 bar Rückschlagventil), 1000 psi (70 bar) Standardeinstellung		
	I 400 - 1500 psi mit 25 psi Rückschlagventil (28 - 105 bar mit 1,7 bar Rückschlagventil), 1000 psi (70 bar) Standardeinstellung		

PRIMARY CARTRIDGE

(A)

A	A (with CBGA primary cartridge, Senkbremshalteventil, Standard, Aufsteuerverhältnis 3:1)
----------	--

INCLUDED COMPONENTS

Part	Description	Quantity
500-001-219*	O-Ring	1
CBGALHN	Cartridge - Primary	1
CXHAXCN	Cartridge	1

TECHNICAL FEATURES

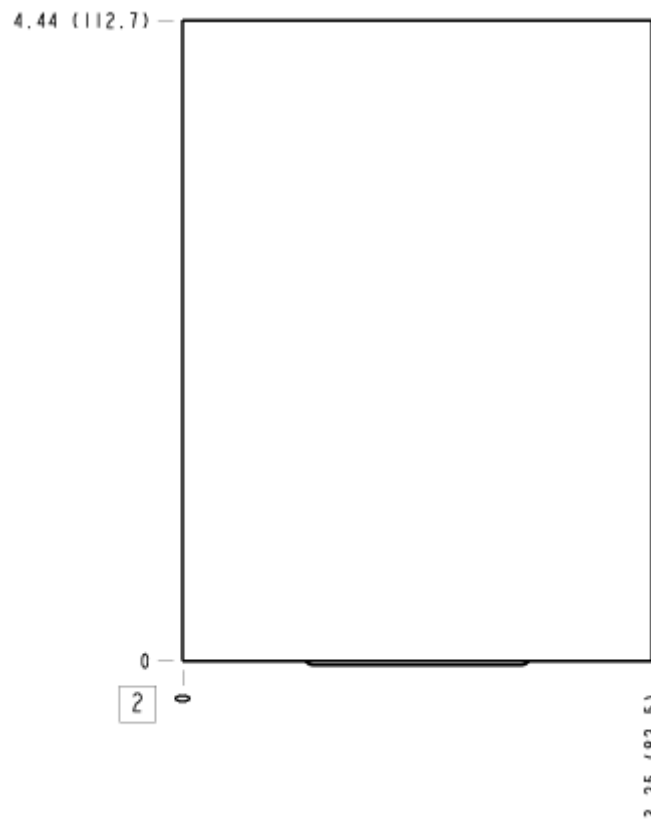
- Das Senkbremssventil in dieser Baugruppe arbeitet nicht wie üblich, es ist ein druckabhängiges Entlastungsventil. Die Einstellung erfolgt wie bei Senkbremssventilen üblich. Mit einem CB*A, das auf 280 bar eingestellt ist, wird die Schaltung bei etwa 70 bar mit der Entlastung beginnen und bei etwa 90 bar komplett entlastet haben.
- Drehen der Verstellerschraube im Uhrzeigersinn senkt die Einstellung des Senkbremssventils.
- Gegendruck an Anschluss 2 des Senkbremssventils erhöht die effektive Ventileinstellung um: $(\text{Aufsteuerverhältnis} + 1) \times \text{Gegendruck}$.
- Der Schließdruck des Senkbremssventils ist höher als 85 % des eingestellten Drucks bei Standardeinstellung. Niedrigere Einstellungen können zu einem niedrigeren Prozentsatz führen.

MANIFOLD FACES

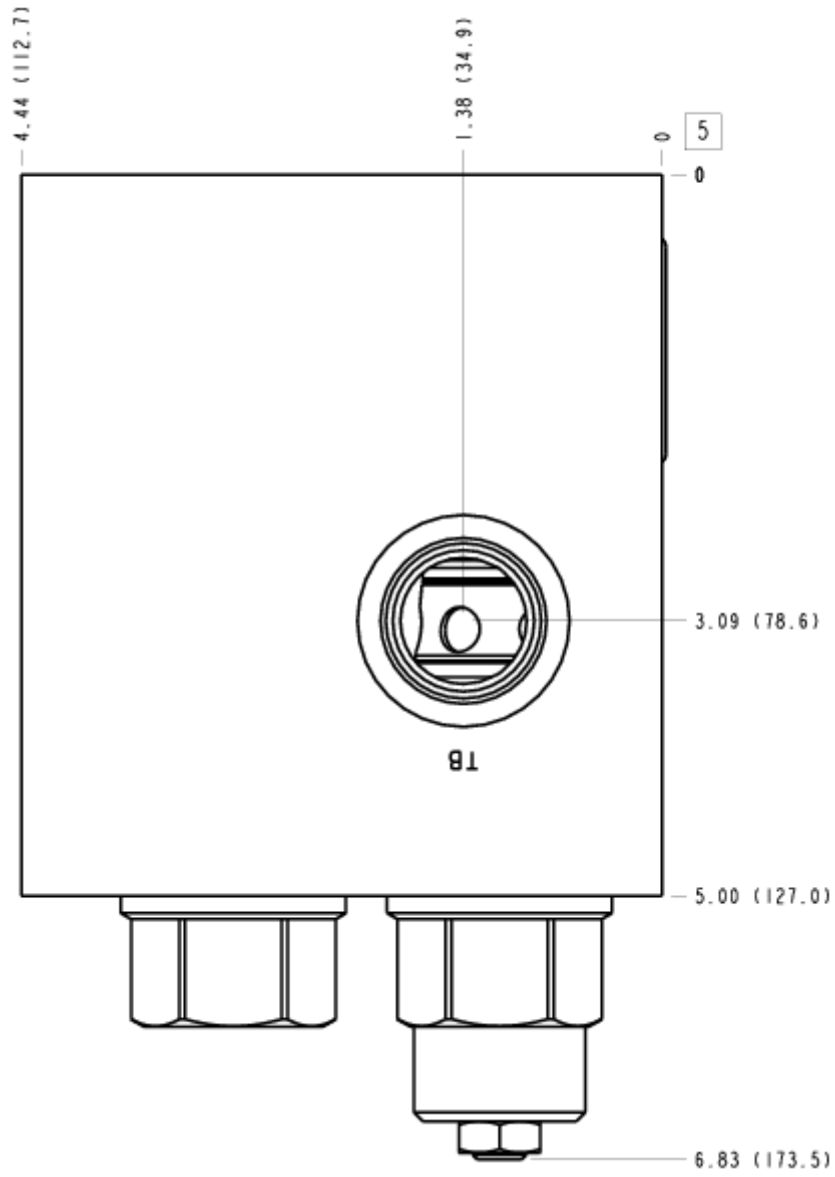
FACE GRID

1	2	3	4
5	6	7	8
9	10	11	12

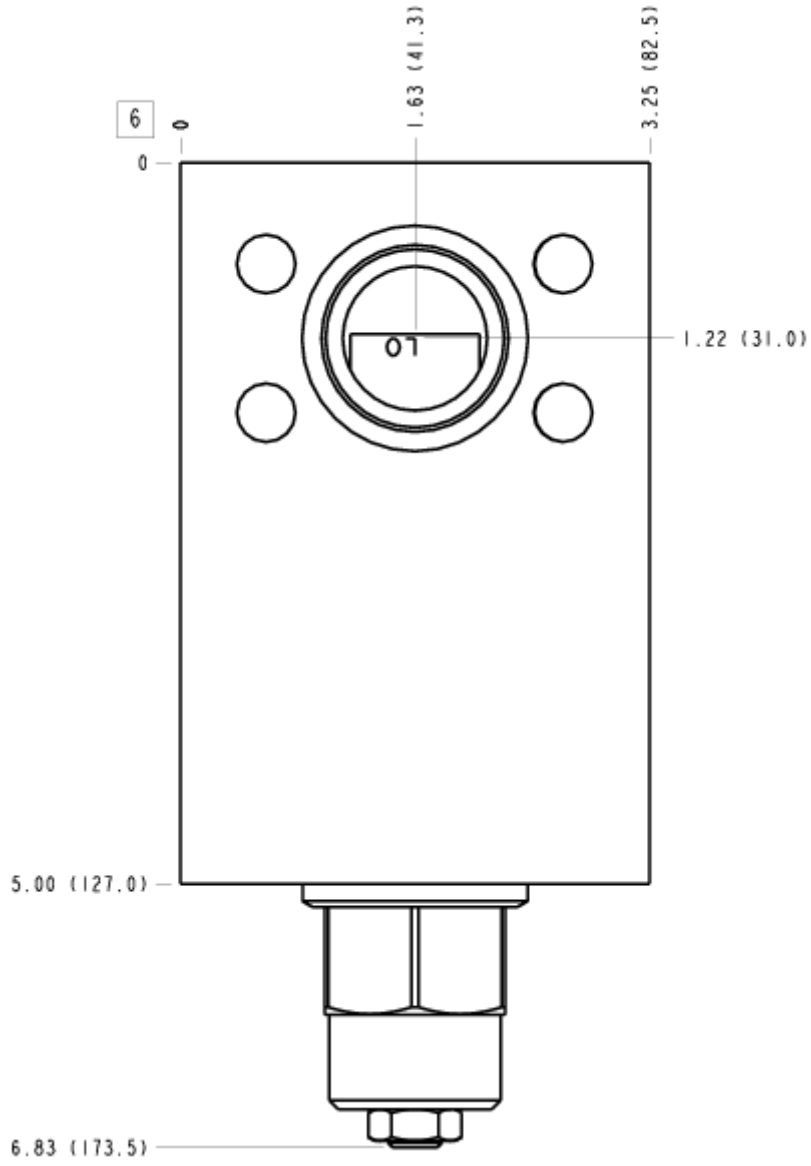
FACE 2



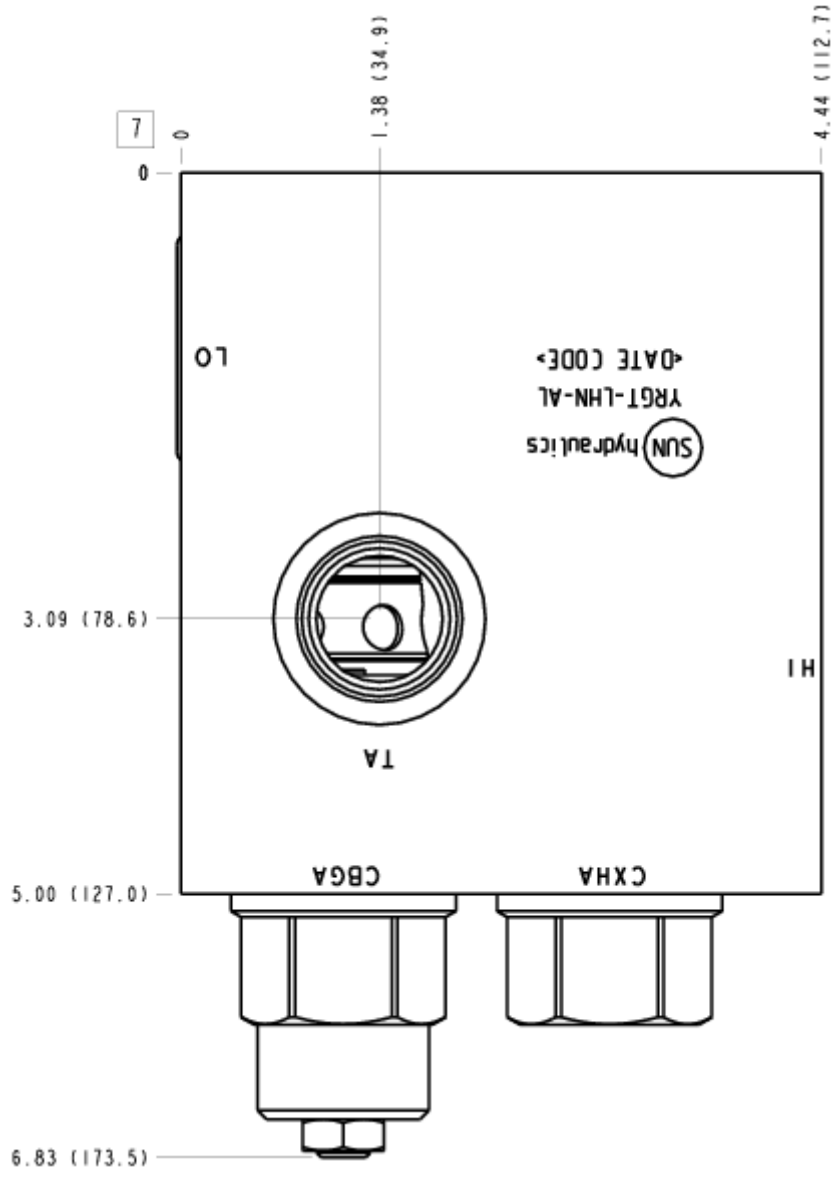
FACE 5



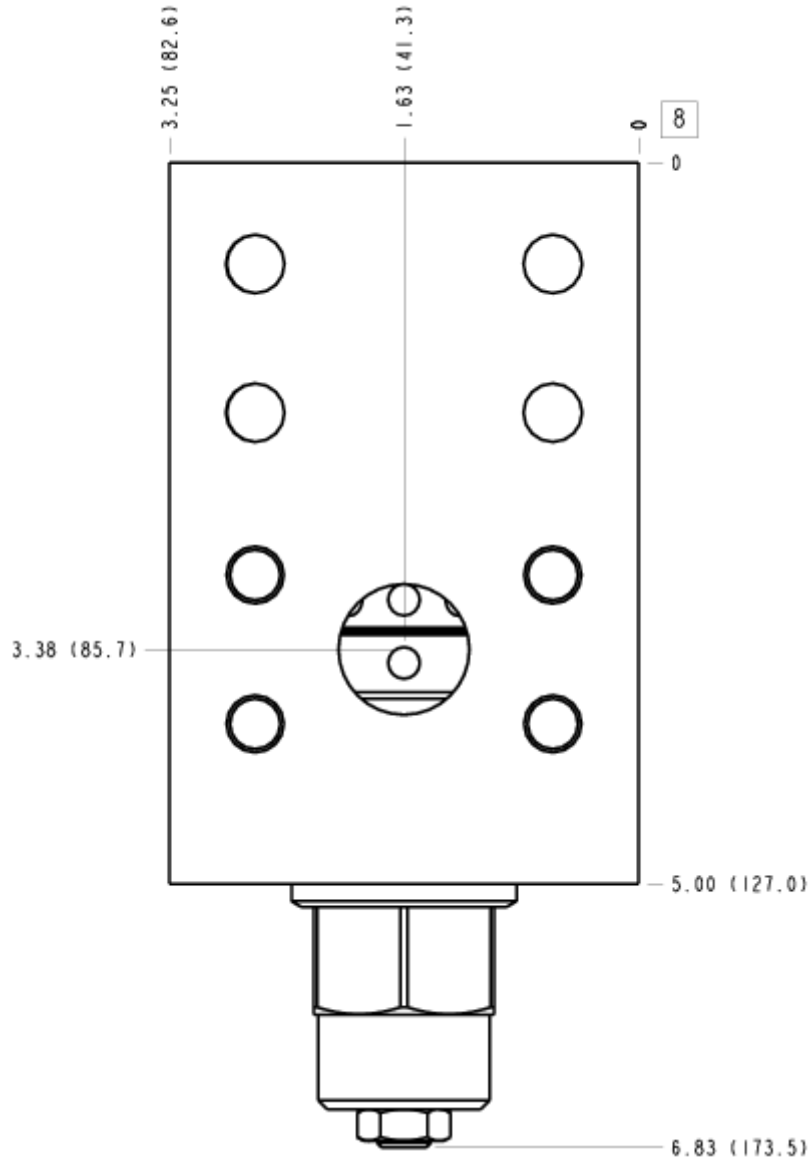
FACE 6



FACE 7



FACE 8



FACE 10

